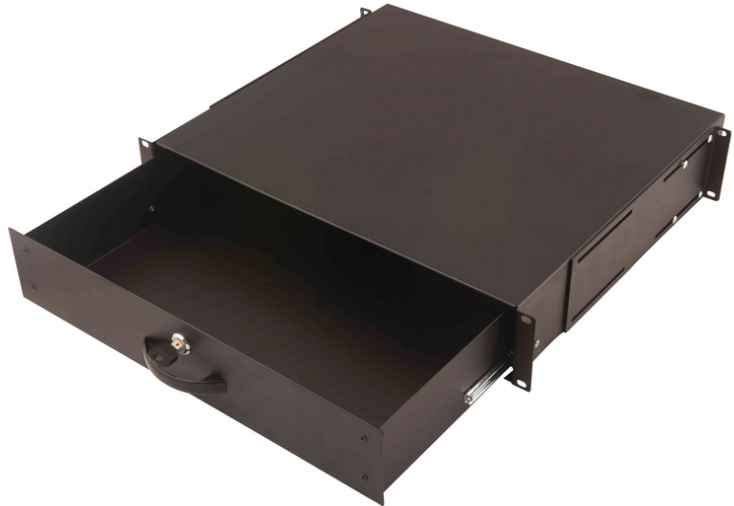


DIGITUS Tastatureinschub & Dokumentenablage für 483 mm (19")-Schränke

DN-19 KEY-2U-SW
EAN 4016032254775



2HE abschl. Dokumentenabl. m. Griff 88x481x400 mm, Farbe schwarz (RAL 9005)

Die Tastatureinschübe und Dokumentenablagen sind passend für alle 483 mm (19")-Profilschienen Ihres Netzwerk- oder Serverschranks. Erhältlich in unterschiedlichen Höheneinheiten, sind sie die perfekte Lösung zur Organisation Ihrer Dokumente.

- zur Befestigung an den 483 mm (19")-Profilschienen
- abschließbar und mit Griff ausrüstbar
- rückseitige Kabeldurchführung möglich
- robustes Stahlblech

- Tiefe wenn vollständig herausgezogen: 660 mm
- max. Höhe im Inneren: 76 mm
- Einbautiefe min.-max.: 400-630 mm
- Farbe: schwarz, RAL 9005
- HE: 2
- Traglast: 25 kg
- Zoll Formfaktor (IEC 60297): 482,6 mm (19")

Lieferumfang

- Installations-Set (Schrauben, Käfigmuttern, Unterlegscheiben)
- Griff

Logistische Daten						
	Anzahl (Stück)	Gewicht (kg)	Tiefe (cm)	Breite (cm)	Höhe (cm)	cm ³
Karton-VPE	3	22,38	30,00	50,00	42,50	0,00
Innen-VPE	1	7,46	41,50	51,00	9,30	0,00
Einzel-VPE	1	7,46	41,50	51,00	9,30	0,00
Netto einzeln ohne VP	0	7,00	40,00	48,10	8,80	0,00