

# DIGITUS Câble de brassage monomode à fibre optique, LC / SC

DK-2932-01  
EAN 4016032249634



**FO patch cord, duplex, LC to SC SM OS2 09/125 æ, 1 m**

Câble patch LWL, duplex, LC à SC, SM OS2 09/125 µ, 1 m

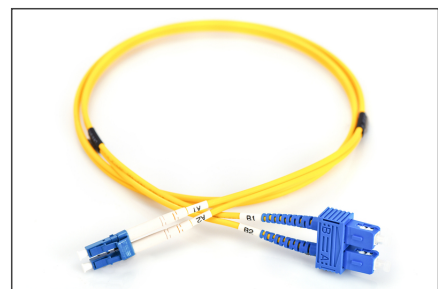
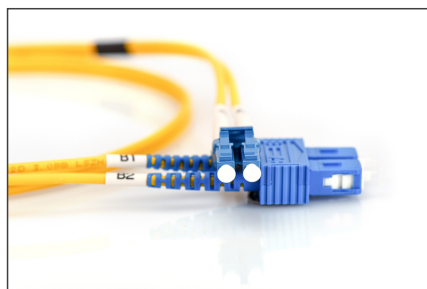
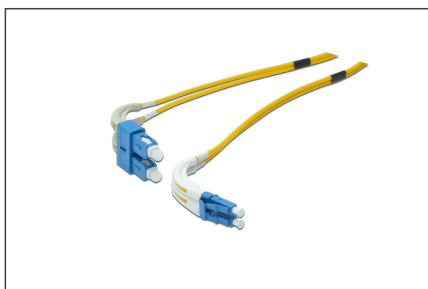
**Un débit et une qualité de connexion excellents pour votre réseau.**

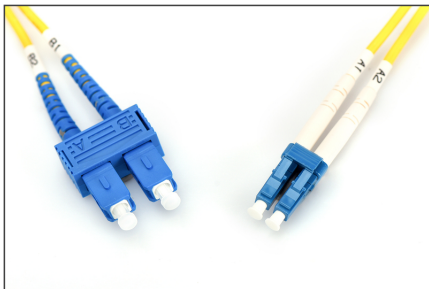
- Câble duplex
- LSOH
- Connecteur avec fêrule en céramique
- Diamètre du câble : 2 mm
- Emballé unitairement avec protocole de mesure
- Assortiment: Jarretièrre (fibre optique)

- Connecteur 1: LC
- Connecteur 2: SC
- Couleur du câble: jaune
- Démarrage: unicolore
- Diamètre de la fibre: 9/125 µm
- Diamètre du câble: 2 mm
- Emballage: DIGITUS Polybag (sac en plastique)
- Mode: Monomode
- Type de câble: I-VH 2E 9/125 µm
- Type de fibre optique: OS2
- Longueur: 1 m

Logistics						
	Number (pcs)	Weight (kg)	Depth (cm)	Width (cm)	Height (cm)	cm³
Packaging Unit Carton	200	8.31	60.00	38.00	32.00	72,960.00
Packaging Unit Inside	25	1.04	18.00	19.50	14.00	4,914.00
Packaging Unit Single	1	0.04	1.00	20.00	30.00	600.00
Net single without Packaging	0	0.02	16.00	14.50	1.00	232.00

**More images:**





Part No.	DK-2932-01			
Length	1 m			
Cable Type	Duplex SM 9/125		OS2 LSZH	
	END A		END B	
Connector Type	LC		SC	
	LC		SC	
Insertion Loss (dB)	0.17	0.17	0.10	0.21
Return Loss (dB)	53.7	54.7	53.1	54.3
Q.C.	PASS			