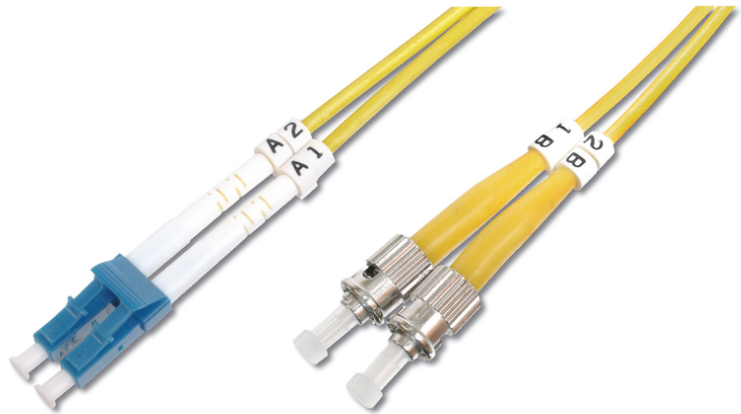


DIGITUS Câble de brassage monomode à fibre optique, LC / ST

DK-2931-03
EAN 4016032249351



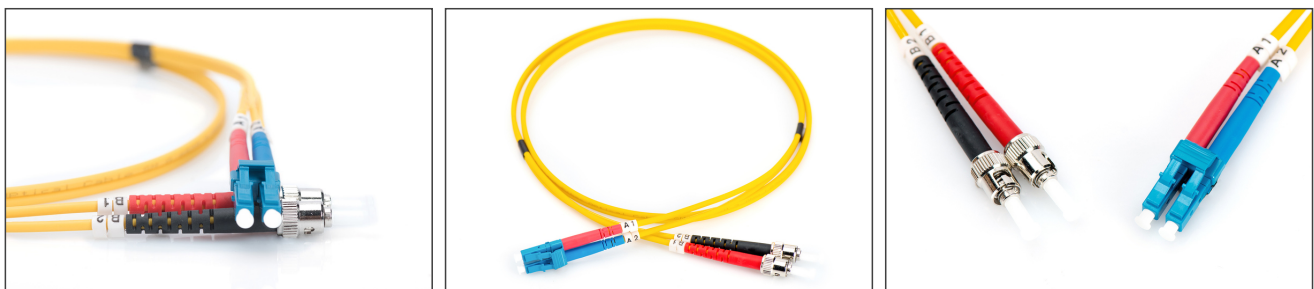
FO patch cord, duplex, LC to ST SM OS2 09/125 æ, 3 m
Câble patch LWL, duplex, LC vers ST, SM OS2 09/125 µ, 3 m
Un débit et une qualité de connexion excellents pour votre réseau.

- Câble duplex
- LSOH
- Connecteur avec fêrule en céramique
- Diamètre du câble : 2 mm
- Emballé unitairement avec protocole de mesure
- Assortiment: Jarretièrre (fibre optique)

- Connecteur 1: LC
- Connecteur 2: ST
- Couleur du câble: jaune
- Démarrage: unicolore
- Diamètre de la fibre: 9/125 µm
- Diamètre du câble: 2 mm
- Emballage: DIGITUS Polybag (sac en plastique)
- Mode: Monomode
- Type de câble: I-VH 2E 9/125 µm
- Type de fibre optique: OS2
- Longueur: 3 m

Logistics						
	Number (pcs)	Weight (kg)	Depth (cm)	Width (cm)	Height (cm)	cm³
Packaging Unit Carton	120	8.40	60.50	37.50	31.50	71,465.60
Packaging Unit Inside	15	1.05	18.00	19.50	14.00	4,914.00
Packaging Unit Single	1	0.07	2.50	21.00	30.00	1,575.00
Net single without Packaging	0	0.00	17.50	17.50	2.00	612.50

More images:



Part No.	DK-2931-03			
Lenght	3 m			
Cable Type	Duplex SM 9/125		OS2 LSZH	
	END A		END B	
Connector Type	LC		ST	
Insertion Loss (dB)	0.07	0.08	0.08	0.05
Return Loss (dB)	50.5	52.4	55.0	52.3
Q.C.	PASS			