

# DIGITUS LWL Singlemode Patchkabel, LC / ST

DK-2931-02  
EAN 4016032249344



**LWL Patchkabel, Duplex, LC zu ST SM OS2 09/125 µ, 2 m**

LWL Patchkabel, Duplex, LC zu ST, SM OS2 09/125 µ, 2 m

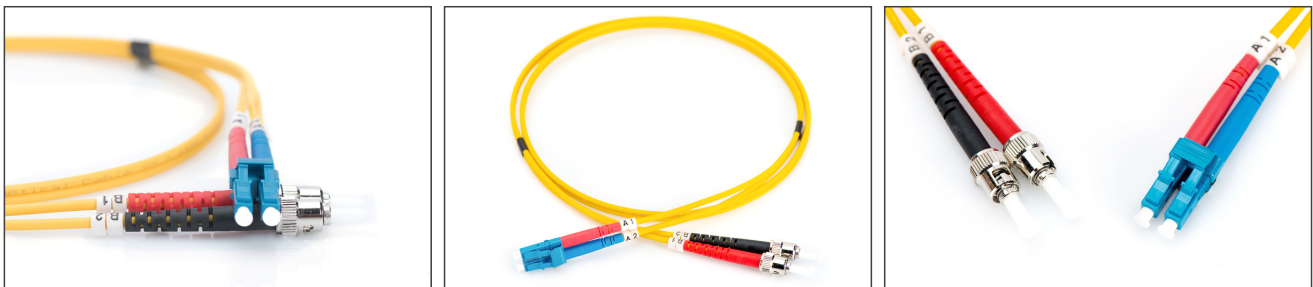
**Zukunftsorientierte Standards und High-End Qualität für Ihr Netzwerk.**

- Duplex Kabel
- LSOH
- Stecker mit Keramik Ferrule
- Kabeldurchmesser 2 mm
- Einzel verpackt mit Messprotokoll
- Anschluss 1: LC

- Anschluss 2: ST
- Art: Singlemode
- Farbe Kabel: gelb
- Faser Durchmesser: 9/125µ
- Faser Klasse: OS2
- Haube: einfarbig
- Kabel Durchmesser: 2 mm
- Kabeltyp: I-VH 2E9/125µ
- Sortiment: Fiber Optic Patchkabel
- Verpackung: DIGITUS Polybag
- Länge: 2 m

| Logistische Daten     |                |              |            |             |           |           |
|-----------------------|----------------|--------------|------------|-------------|-----------|-----------|
|                       | Anzahl (Stück) | Gewicht (kg) | Tiefe (cm) | Breite (cm) | Höhe (cm) | cm³       |
| Karton-VPE            | 160            | 15,33        | 60,50      | 37,00       | 31,50     | 70.512,80 |
| Innen-VPE             | 20             | 1,91         | 17,50      | 19,50       | 14,00     | 4.777,50  |
| Einzel-VPE            | 1              | 0,09         | 2,00       | 20,50       | 30,00     | 1.230,00  |
| Netto einzeln ohne VP | 0              | 0,00         | 17,00      | 16,00       | 1,50      | 408,00    |

**Weitere Anwendungsbilder:**



|                     |                 |      |          |      |
|---------------------|-----------------|------|----------|------|
| Part No.            | DK-2931-02      |      |          |      |
| Lenght              | 2 m             |      |          |      |
| Cable Type          | Duplex SM 9/125 |      | OS2 LSZH |      |
|                     | END A           |      | END B    |      |
| Connector Type      | LC              |      | ST       |      |
| Insertion Loss (dB) | 0.07            | 0.08 | 0.08     | 0.05 |
| Return Loss (dB)    | 50.5            | 52.4 | 55.0     | 52.3 |
| Q.C.                | PASS            |      |          |      |