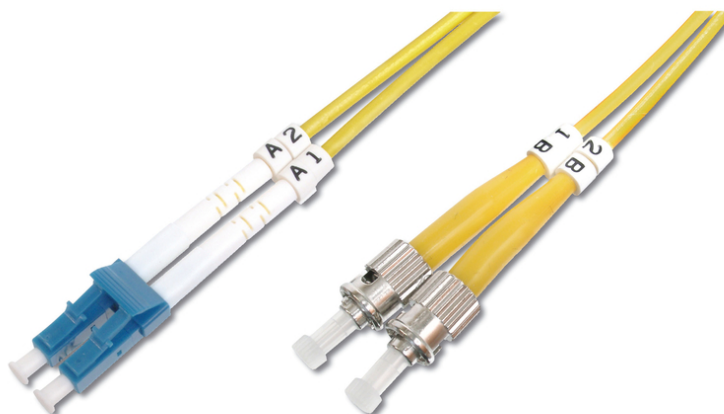


DIGITUS Câble de brassage monomode à fibre optique, LC / ST

DK-2931-01
EAN 4016032249337



FO patch cord, duplex, LC to ST SM OS2 09/125 æ, 1 m
Câble patch LWL, duplex, LC vers ST, SM OS2 09/125 µ, 1 m
Un débit et une qualité de connexion excellents pour votre réseau.

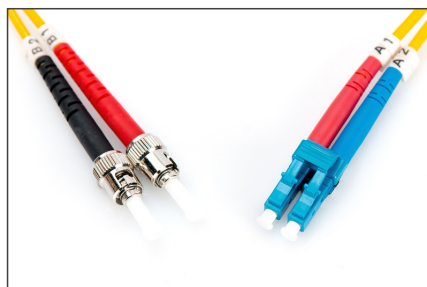
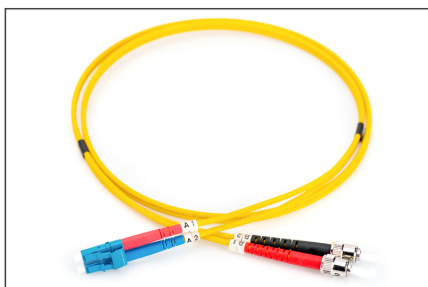
- Câble duplex
- LSOH
- Connecteur avec fêrule en céramique
- Diamètre du câble : 2 mm
- Emballé unitairement avec protocole de mesure
- Assortiment: Jarretièrre (fibre optique)

- Connecteur 1: LC
- Connecteur 2: ST
- Couleur du câble: jaune
- Démarrage: unicolore
- Diamètre de la fibre: 9/125 µm
- Diamètre du câble: 2 mm
- Emballage: DIGITUS Polybag (sac en plastique)
- Mode: Monomode
- Type de câble: I-VH 2E 9/125 µm
- Type de fibre optique: OS2
- Longueur: 1 m

Logistics

	Number (pcs)	Weight (kg)	Depth (cm)	Width (cm)	Height (cm)	cm³
Packaging Unit Carton	200	13.40	45.00	30.00	35.00	47,250.00
Packaging Unit Inside	10	0.67	37.00	22.00	5.00	4,070.00
Packaging Unit Single	1	0.06	2.00	20.00	30.00	1,200.00
Net single without Packaging	0	0.00	2.00	15.00	15.00	450.00

More images:



Part No.	DK-2931-01			
Lenght	1 m			
Cable Type	Duplex SM 9/125		OS2 LSZH	
	END A		END B	
Connector Type	LC		ST	
Insertion Loss (dB)	0.07	0.08	0.08	0.05
	Return Loss (dB)	50.5	52.4	55.0
Q.C.	PASS			

