

# DIGITUS LWL Singlemode Patchkabel, LC / LC

DK-2933-10  
EAN 4016032248965



**LWL Patchkabel, Duplex, LC zu LC SM OS2 09/125 µ, 10 m**

LWL Patchkabel, Duplex, LC zu LC, SM OS2 09/125 µ, 10 m

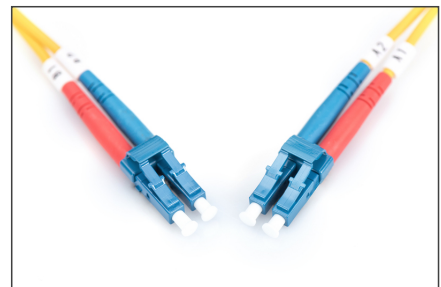
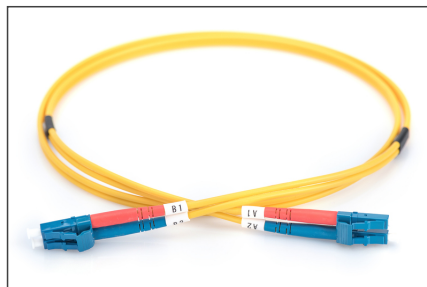
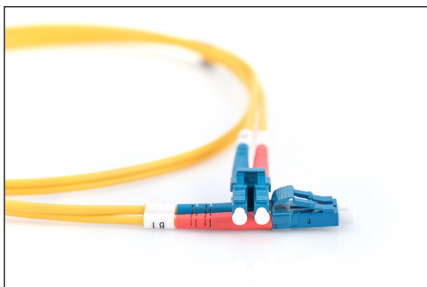
**Zukunftsorientierte Standards und High-End Qualität für Ihr Netzwerk.**

- Duplex Kabel
- LSOH
- Stecker mit Keramik Ferrule
- Kabeldurchmesser 2 mm
- Einzeln verpackt mit Messprotokoll
- Anschluss 1: LC

- Anschluss 2: LC
- Art: Singlemode
- Farbe Kabel: gelb
- Faser Durchmesser: 9/125µ
- Faser Klasse: OS2
- Haube: einfarbig
- Kabel Durchmesser: 2 mm
- Kabeltyp: I-VH 2E9/125µ
- Sortiment: Fiber Optic Patchkabel
- Verpackung: DIGITUS Polybag
- Länge: 10 m

| Logistische Daten     |                |              |            |             |           |           |
|-----------------------|----------------|--------------|------------|-------------|-----------|-----------|
|                       | Anzahl (Stück) | Gewicht (kg) | Tiefe (cm) | Breite (cm) | Höhe (cm) | cm³       |
| Karton-VPE            | 40             | 7,13         | 60,00      | 38,00       | 32,00     | 72.960,00 |
| Innen-VPE             | 5              | 0,89         | 18,00      | 19,50       | 14,00     | 4.914,00  |
| Einzel-VPE            | 1              | 0,17         | 3,00       | 20,00       | 30,00     | 1.800,00  |
| Netto einzeln ohne VP | 0              | 0,15         | 17,00      | 17,00       | 3,00      | 867,00    |

**Weitere Anwendungsbilder:**



|                     |                 |      |          |      |
|---------------------|-----------------|------|----------|------|
| Part No.            | DK-2933-10      |      |          |      |
| Lenght              | 10<br>m         |      |          |      |
| Cable Type          | Duplex SM 9/125 |      | OS2 LSZH |      |
|                     | END A           |      | END B    |      |
| Connector Type      | LC              |      | LC       |      |
| Insertion Loss (dB) | 0.12            | 0.15 | 0.15     | 0.19 |
| Return Loss (dB)    | 51.8            | 53.2 | 51.1     | 50.7 |
| Q.C.                | PASS            |      |          |      |