

# DIGITUS Cavo patch LWL multimodale OM 3, LC/LC

DK-2533-02/3  
EAN 4016032248866



**FO patch cord, duplex, LC to LC MM OM3 50/125 æ, 2 m**

Cavo patch in fibra ottica, duplex, da LC a LC, MM OM3 50/125 µ, 2 m

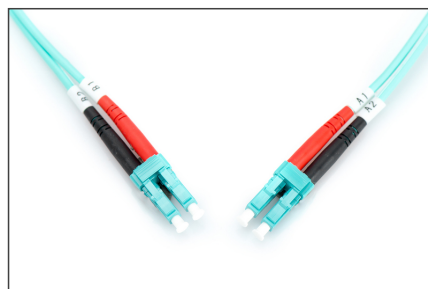
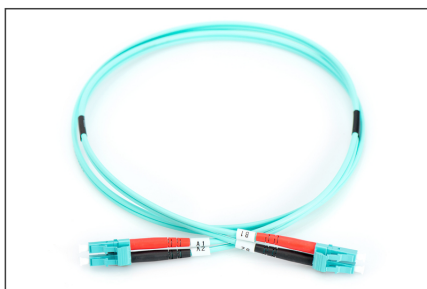
**Le migliori prestazioni e qualità della connessione per la vostra rete.**

- Cavo Duplex
- LSOH
- Spina con giunto in ceramica
- Diametro del cavo 2 mm
- Confezionate singolarmente con certificato di collaudo
- Assortimento: Cavi patch in fibra ottica

- Classe fibra: OM3
- Colore cavo: colore acqua
- Connettore 1: LC
- Connettore 2: LC
- Diametro del cavo: 2 mm
- Diametro della fibra: 50/125µ
- Imballaggio: Busta in plastica DIGITUS
- Modalità: Multimodale
- Protezione: monocoloro
- Tipo di cavo: I-VH 2G50/125µ
- Lunghezza: 2 m

| Logistics                    |              |             |            |            |             |        |
|------------------------------|--------------|-------------|------------|------------|-------------|--------|
|                              | Number (pcs) | Weight (kg) | Depth (cm) | Width (cm) | Height (cm) | cm³    |
| Packaging Unit Carton        | 160          | 8.80        | 61.50      | 37.00      | 31.50       | 0.00   |
| Packaging Unit Inside        | 20           | 1.10        | 18.00      | 19.50      | 14.00       | 0.00   |
| Packaging Unit Single        | 1            | 55.00       | 1.50       | 20.00      | 30.00       | 900.00 |
| Net single without Packaging | 0            | 0.03        | 17.00      | 15.50      | 1.50        | 395.25 |

**More images:**



|                     |                  |       |          |      |
|---------------------|------------------|-------|----------|------|
| Part No.            | DK-2533-02/3     |       |          |      |
| Lenght              | 2 m              |       |          |      |
| Cable Type          | Duplex MM 50/125 |       | OM3 LSZH |      |
|                     | END A            | END B |          |      |
| Connector Type      | LC               |       | LC       |      |
| Insertion Loss (dB) | 0.14             | 0.13  | 0.05     | 0.05 |
|                     | Return Loss (dB) | 33.5  | 31       | 30.6 |
| Q.C.                | PASS             |       |          |      |

