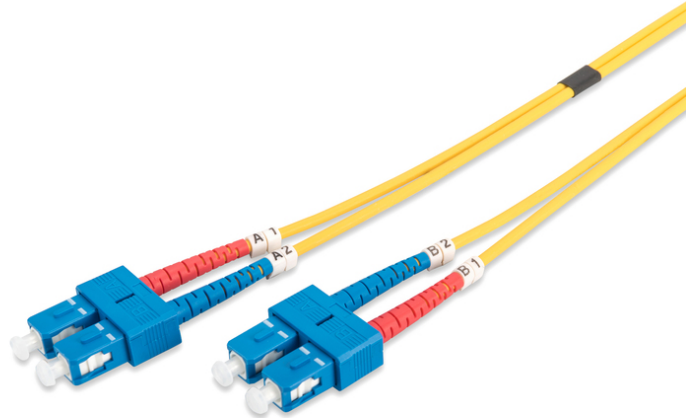


DIGITUS Câble de brassage monomode à fibre optique, SC / SC

DK-2922-10
EAN 4016032248781



FO patch cord, duplex, SC to SC SM OS2 09/125 æ, 10 m

Câble patch FO, duplex, SC à SC, SM OS2 09/125 µ, 10 m

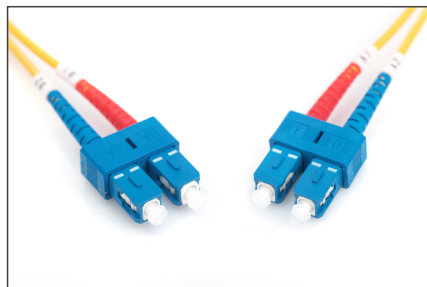
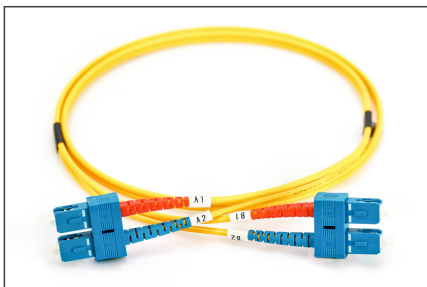
Un débit et une qualité de connexion excellents pour votre réseau.

- Câble duplex
- LSOH
- Connecteur avec fêrulle en céramique
- Diamètre du câble : 2 mm
- Emballé unitairement avec protocole de mesure
- Assortiment: Jarretièrre (fibre optique)

- Connecteur 1: SC
- Connecteur 2: SC
- Couleur du câble: jaune
- Démarrage: unicolore
- Diamètre de la fibre: 9/125 µm
- Diamètre du câble: 2 mm
- Emballage: DIGITUS Polybag (sac en plastique)
- Mode: Monomode
- Type de câble: I-VH 2E 9/125 µm
- Type de fibre optique: OS2
- Longueur: 10 m

Logistics						
	Number (pcs)	Weight (kg)	Depth (cm)	Width (cm)	Height (cm)	cm ³
Packaging Unit Carton	40	7.66	61.00	41.00	31.00	77,531.00
Packaging Unit Inside	1	0.19	30.00	20.00	3.00	1,800.00
Packaging Unit Single	1	0.19	30.00	20.00	3.00	1,800.00
Net single without Packaging	0	0.17	18.00	17.00	3.00	918.00

More images:



Part No.	DK-2922-10			
Lenght	10 m			
Cable Type	Duplex SM 9/125		OS2 LSZH	
	END A		END B	
Connector Type	SC		SC	
Insertion Loss (dB)	0.11	0.15	0.15	0.19
	53.7	50.9	52.8	51.4
Return Loss (dB)				
Q.C.	PASS			

