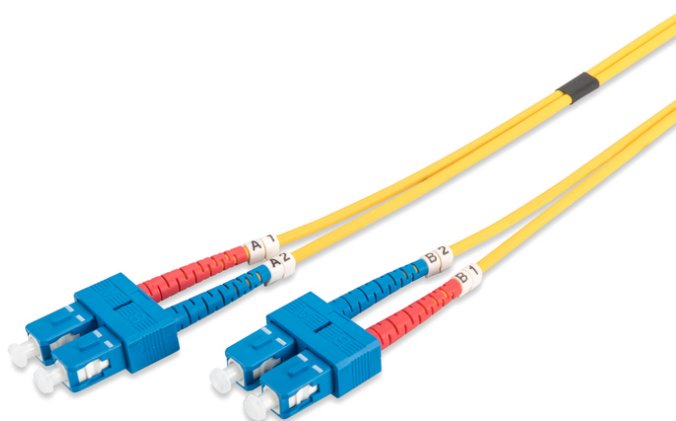


# DIGITUS Câble de brassage monomode à fibre optique, SC / SC

DK-2922-05  
EAN 4016032248767



### FO patch cord, duplex, SC to SC SM OS2 09/125 æ, 5 m

Câble patch à fibres optiques, duplex, SC à SC, SM OS2 09/125 µ, 5 m

**Un débit et une qualité de connexion excellents pour votre réseau.**

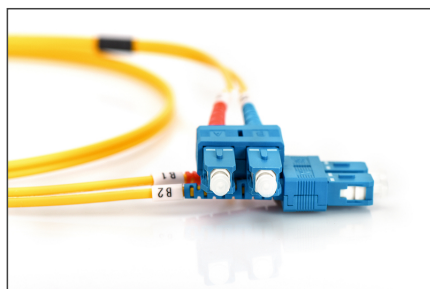
- Câble duplex
- LSOH
- Connecteur avec fêrule en céramique
- Diamètre du câble : 2 mm
- Emballé unitairement avec protocole de mesure
- Assortiment: Jarretièrre (fibre optique)

- Connecteur 1: SC
- Connecteur 2: SC
- Couleur du câble: jaune
- Démarrage: unicolore
- Diamètre de la fibre: 9/125 µm
- Diamètre du câble: 2 mm
- Emballage: DIGITUS Polybag (sac en plastique)
- Mode: Monomode
- Type de câble: I-VH 2E 9/125 µm
- Type de fibre optique: OS2
- Longueur: 5 m

### Logistics

|                              | Number (pcs) | Weight (kg) | Depth (cm) | Width (cm) | Height (cm) | cm³       |
|------------------------------|--------------|-------------|------------|------------|-------------|-----------|
| Packaging Unit Carton        | 80           | 8.40        | 60.00      | 37.00      | 31.50       | 69,930.00 |
| Packaging Unit Inside        | 10           | 1.05        | 18.00      | 19.00      | 14.00       | 4,788.00  |
| Packaging Unit Single        | 1            | 0.10        | 3.00       | 20.50      | 30.00       | 1,845.00  |
| Net single without Packaging | 0            | 0.10        | 17.00      | 17.50      | 2.50        | 743.75    |

### More images:



|                     |                 |      |          |      |
|---------------------|-----------------|------|----------|------|
| Part No.            | DK-2922-05      |      |          |      |
| Length              | 5 m             |      |          |      |
| Cable Type          | Duplex SM 9/125 |      | OS2 LSZH |      |
|                     | END A           |      | END B    |      |
| Connector Type      | SC              |      | SC       |      |
| Insertion Loss (dB) | 0.11            | 0.15 | 0.15     | 0.19 |
| Return Loss (dB)    | 53.7            | 50.9 | 52.8     | 51.4 |
| Q.C.                | PASS            |      |          |      |

