

DIGITUS LWL Singlemode Patchkabel, SC / SC

DK-2922-01
EAN 4016032248736



LWL Patchkabel, Duplex, SC zu SC SM OS2 09/125 µ, 1 m

LWL Patchkabel, Duplex, SC zu SC, SM OS2 09/125 µ, 1 m

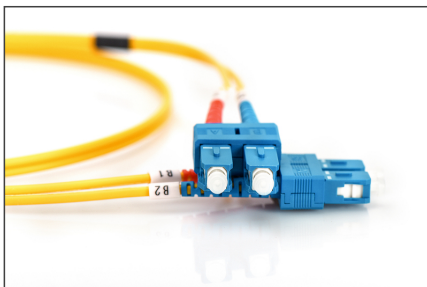
Zukunftsorientierte Standards und High-End Qualität für Ihr Netzwerk.

- Duplex Kabel
- LSOH
- Stecker mit Keramik Ferrule
- Kabeldurchmesser 2 mm
- Einzeln verpackt mit Messprotokoll
- Anschluss 1: SC

- Anschluss 2: SC
- Art: Singlemode
- Farbe Kabel: gelb
- Faser Durchmesser: 9/125µ
- Faser Klasse: OS2
- Haube: einfarbig
- Kabel Durchmesser: 2 mm
- Kabeltyp: I-VH 2E9/125µ
- Sortiment: Fiber Optic Patchkabel
- Verpackung: DIGITUS Polybag
- Länge: 1 m

| Logistische Daten | | | | | | |
|-----------------------|----------------|--------------|------------|-------------|-----------|-----------------|
| | Anzahl (Stück) | Gewicht (kg) | Tiefe (cm) | Breite (cm) | Höhe (cm) | cm ³ |
| Karton-VPE | 200 | 10,58 | 60,50 | 37,00 | 31,50 | 70.512,80 |
| Innen-VPE | 25 | 1,32 | 18,00 | 19,50 | 14,00 | 4.914,00 |
| Einzel-VPE | 1 | 0,05 | 2,00 | 20,00 | 30,00 | 1.200,00 |
| Netto einzeln ohne VP | 0 | 0,03 | 24,00 | 19,00 | 2,00 | 912,00 |

Weitere Anwendungsbilder:



| | | | | |
|---------------------|-----------------|------|----------|------|
| Part No. | DK-2922-01 | | | |
| Lenght | 1 m | | | |
| Cable Type | Duplex SM 9/125 | | OS2 LSZH | |
| | END A | | END B | |
| Connector Type | SC | | SC | |
| Insertion Loss (dB) | 0.11 | 0.15 | 0.15 | 0.19 |
| Return Loss (dB) | 53.7 | 50.9 | 52.8 | 51.4 |
| Q.C. | PASS | | | |

