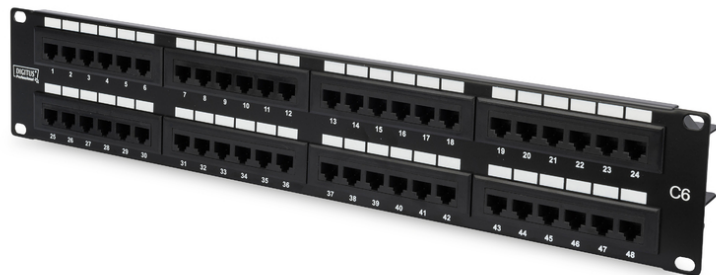


DIGITUS CAT 6, panneau de brassage de classe E

DN-91648U
EAN 4016032241560



Panneau de brassage CAT 6, non blindé, 48 ports RJ45, 8P8C, LSA, 2HE, montage en rack, noir RAL 9005

Le panneau de brassage CAT 6 non blindé DIGITUS® est disponible en 16 ou 24 ports (1 unité de hauteur) ou une variante de 48 ports (2 unités de hauteur). Il est fabriqué conformément aux exigences de Link Performance, classe E, pour jusqu'à 250 MHz, ISO/IEC 11801 et EN 50173 et certifié UL. Le boîtier est constitué d'acier galvanisé et laminé à froid de 1,5 mm, et est de ce fait idéal pour le montage d'armoire de 19 po.

Un débit et une qualité de connexion excellents pour votre réseau.

- Propriété de transmission : Catégorie 6
- Applications : Jusqu'à 250 MHz, 1 G base-T, PoE
- Normes : ISO/IEC 11801 2nd Ed., EN 50173-1, EIA/TIA 568-C
- Propriétés générales :
- Convient au montage d'armoire de 483 mm (19 po)
- Douilles RJ45, 8P8C
- Installation de câbles par bandes LSA, un code de couleur selon EIA/TIA 568 A et B
- Fixation de câbles à l'aide de serre-câbles
- Propriétés mécaniques :
- Matériau du boîtier : Acier laminé à froid et galvanisé de 1,5 mm conforme à EN1.4301, UNS S30400, AISI 304 et LMSAD110
- Matériau de douille RJ45 : ABS UL 94V-0
- Douille de contact RJ45 : Bronze phosphoreux étamé, contact plaqué or de 0,5 µ

- Blindage RJ-45 : Bronze étamé
- Borne guillotine LSA : Krone LSA+, UL 94V-2, bronze phosphoreux étamé
- Fil de mise à la terre : N'est pas incluse dans le contenu de la livraison
- Circuit imprimé : FR4, UL 94V-0
- Propriétés physiques :
- Force d'insertion : 30N max. (IEC 60603-7-5)
- Résistance à la traction : 7,7 kg entre la douille et le connecteur
- Température de fonctionnement : - 20 °C à +70 °C (ISO/IEC 11801, EN 50173-1, ANSI/TIA/EIA 568 C)
- Cycle de connexion de la douille : > 750 selon ISO/IEC 11801, IEC 60603-7-5
- Borne : > 200 selon ISO/IEC 11801, IEC 60603-7-5
- Prise de fils : Conducteur massif et tressé de 22-26 AWG
- Résistance d'isolation : > 500 mohm
- Résistance de contact : < 20 milliohm
- Tenue en tension : 1 000 V CC (contact/contact), 1 500 V CC (contact/masse)
- Résistance de contact : < 20 milliohm
- Tenue en tension : 1 000 V CC (contact/contact), 1 500 V CC (contact/masse)
- Couleur : Noir RAL9005
- Couleur: noir, RAL 9005
- Ports: 48
- Unités: 2
- Catégorie: Cat. 6

Logistics						
	Number (pcs)	Weight (kg)	Depth (cm)	Width (cm)	Height (cm)	cm³
Packaging Unit Carton	8	9.50	58.00	34.00	33.00	65,076.00
Packaging Unit Inside	1	1.18	7.50	56.00	15.00	6,300.00
Packaging Unit Single	1	1.18	7.50	56.00	15.00	6,300.00
Net single without Packaging	0	0.92	3.00	48.50	9.00	1,309.50

More images:

