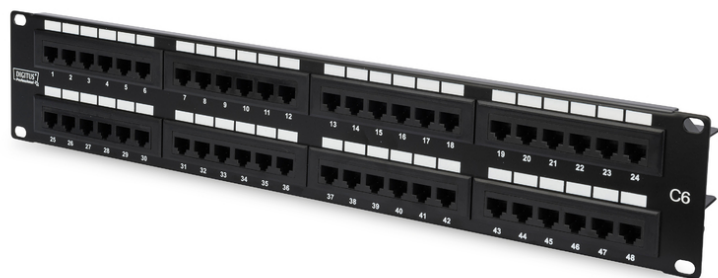


DIGITUS CAT 6, Klasse E Patch Panel

DN-91648U
EAN 4016032241560



CAT 6 Patch Panel, ungeschirmt, 48-Port RJ45, 8P8C, LSA, 2HE, Rack Mount, sw RAL 9005

Das ungeschirmte CAT 6 Patch Panel von DIGITUS® ist erhältlich als 16- oder 24-Port (1 Höheneinheit) oder 48-Port Variante (2 Höheneinheiten). Es ist gem. den Anforderungen nach Link Performance Klasse E, für bis zu 250 MHz, ISO/IEC 11801 und EN 50173 gefertigt und UL zertifiziert. Das Gehäuse besteht aus 1,5 mm galvanisiertem kaltgewalzten Stahl und ist somit perfekt für die 19" Schrankmontage geeignet.

Zukunftsorientierte Standards und High-End Qualität für Ihr Netzwerk.

- Übertragungseigenschaft: Kategorie 6
- Anwendungsbereiche: Bis zu 250 MHz, 1GBase-T, PoE
- Normen: ISO/IEC 11801 3rd Ed., EN 50173-1, EIA/TIA 568-C
- Generelle Eigenschaften:
- Geeignet für 483 mm (19") Schrankmontage
- RJ45-Buchsen, 8P8C
- Kabelinstallation über LSA-Leisten, farbcodiert nach EIA/TIA 568 A & B
- Kabelfixierung mittels Schnellrasten
- Mechanische Eigenschaften:
- Material Gehäuse: 1,5 mm galvanisierter, kaltgewalzter Stahl gem. EN1.4301, UNS S30400, AISI 304 und LMSAD110
- Material RJ45-Buchse: ABS UL 94V-0

- Kontakt RJ45-Buchse: Vernickeltes Phosphor-Bronze, 0,5 µ vergoldeter Kontakt
- RJ-45-Schirmung: Vernickeltes Bronze
- LSA-Schneidklemme: Krone LSA+, UL 94V-2, verzinktes Phosphor-Bronze
- Erdungsdraht: Nicht im Lieferumfang enthalten
- Leiterplatte: FR4, UL 94V-0
- Physikalische Eigenschaften:
- Einsteckkraft: 30N max. (IEC 60603-7-5)
- Zugbelastung: 7,7 kg zwischen Buchse und Stecker
- Betriebstemperatur: -20° C bis +70 °C (ISO/IEC 11801, EN 50173-1, ANSI/TIA/EIA 568 C)
- Steckzyklus Buchse: > 750 gem. ISO/IEC 11801, IEC 60603-7-5
- Klemme: > 200 gem. ISO/IEC 11801, IEC 60603-7-5
- Aderaufnahme: 22-26 AWG Massiv-und Litzenleiter
- Isolationswiderstand: > 500 MOhm
- Kontaktwiderstand: < 20 MilliOhm
- Spannungsfestigkeit: 1000 VDC (Kontakt/Kontakt), 1500 VDC (Kontakt/Masse)
- Kontaktwiderstand: < 20 MilliOhm
- Spannungsfestigkeit: 1000 VDC (Kontakt/Kontakt), 1500 VDC (Kontakt/Masse)
- Farbe: Schwarz RAL9005
- Farbe: schwarz, RAL 9005
- HE: 2
- Ports: 48
- Kategorie: CAT 6

Logistische Daten						
	Anzahl (Stück)	Gewicht (kg)	Tiefe (cm)	Breite (cm)	Höhe (cm)	cm³
Karton-VPE	8	9,50	58,00	34,00	33,00	65.076,00
Innen-VPE	1	1,18	7,50	56,00	15,00	6.300,00
Einzel-VPE	1	1,18	7,50	56,00	15,00	6.300,00
Netto einzeln ohne VP	0	0,92	3,00	48,50	9,00	1.309,50

Weitere Anwendungsbilder:

