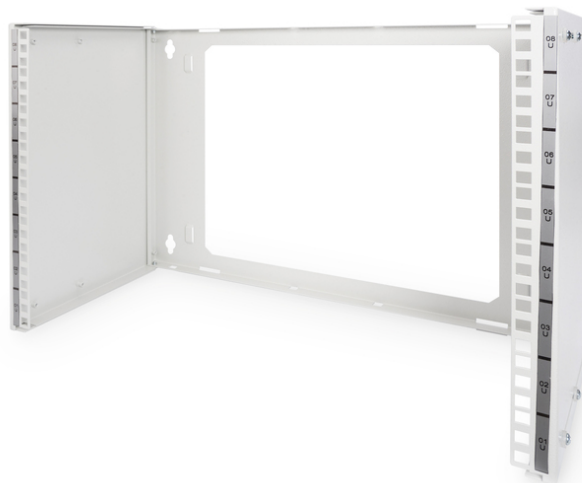


# DIGITUS Supports de brassage de fixation murale pour les installations de 483 mm (19")

DN-19 PB-8U  
EAN 4016032206002



**Support de montage mural 8U, 372 x 505 x 250 mm profondeur réglable, empilable, gris (RAL 7035)**

Les supports de brassage de fixation murale sont utilisés pour l'installation de composants de 483 mm (19"). Ils sont disponibles en différentes hauteurs en fonction du besoin en espace. La profondeur réglable (de 225 à 399 mm) permet l'installation de composants encore plus grands. Une grande zone estampée à l'arrière peut être utilisée pour le câblage lorsque les câbles sortent directement du mur par exemple.

- pour l'installation de composants de 483 mm (19")
- Tôle en acier pulvérisé d'une épaisseur de 1,1 à 1,5
- réglable en profondeur (225 mm min. ; 399 mm max.)
- avec quatre trous pour montage mural

- Découpe à l'arrière pour, par exemple : le câblage
- Capacité de charge: 15 kg
- Couleur: gris clair, RAL 7035
- Largeur: 505 mm
- Panneau avant: sans
- Panneaux latéraux: 2 côtés
- Type d'armoire: Armoire murale
- Unités: 8
- Indice de protection IP: sans
- Montage: Non

**Package contents**

- Matériel de fixation pour empilage

Logistics						
	Number (pcs)	Weight (kg)	Depth (cm)	Width (cm)	Height (cm)	cm³
Packaging Unit Carton	5	31.00	41.00	55.50	22.00	50,061.00
Packaging Unit Inside	1	6.20	38.00	53.00	4.00	8,056.00
Packaging Unit Single	1	6.20	38.00	53.00	4.00	8,056.00
Net single without Packaging	0	0.00	25.00	50.50	37.20	46,965.00

**More images:**



