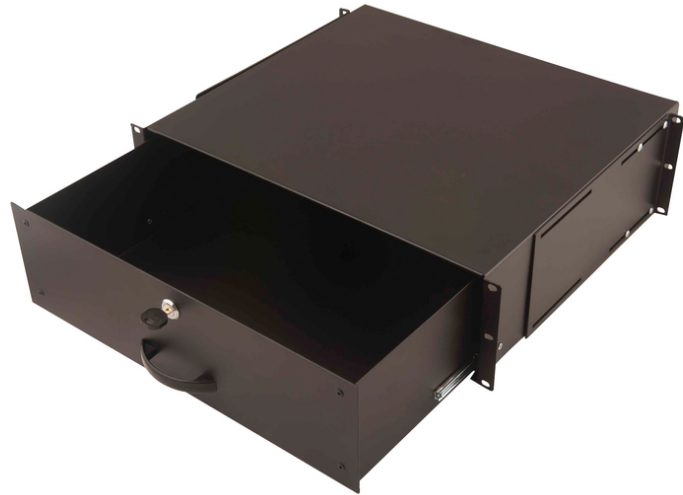


# DIGITUS Tastatureinschub & Dokumentenablage für 483 mm (19")-Schränke

DN-19 KEY-3U-SW  
EAN 4016032169444



**3HE abschl. Dokumentenabl. m. Griff 132x481x400 mm, Farbe schwarz (RAL 9005)**

Die Tastatureinschübe und Dokumentenablagen sind passend für alle 483 mm (19")-Profilschienen Ihres Netzwerk- oder Serverschranks. Erhältlich in unterschiedlichen Höheneinheiten, sind sie die perfekte Lösung zur Organisation Ihrer Dokumente.

- zur Befestigung an den 483 mm (19")-Profilschienen
- abschließbar und mit Griff ausrüstbar
- rückseitige Kabeldurchführung möglich
- robustes Stahlblech

- Tiefe wenn vollständig herausgezogen: 660 mm
- Inklusive Montagesatz für die Profilbefestigung
- Einbautiefe min.-max.: 400-630 mm
- Farbe: schwarz, RAL 9005
- HE: 3
- Zoll Formfaktor (IEC 60297): 482,6 mm (19")

**Lieferumfang**

- Installations-Set (Schrauben, Käfigmuttern, Unterlegscheiben)
- Griff

Logistische Daten						
	Anzahl (Stück)	Gewicht (kg)	Tiefe (cm)	Breite (cm)	Höhe (cm)	cm <sup>3</sup>
Karton-VPE	2	18,90	30,00	50,00	42,50	0,00
Innen-VPE	1	9,45	41,50	51,00	13,40	0,00
Einzel-VPE	1	9,45	41,50	51,00	13,40	0,00
Netto einzeln ohne VP	0	9,00	40,00	48,10	13,20	0,00