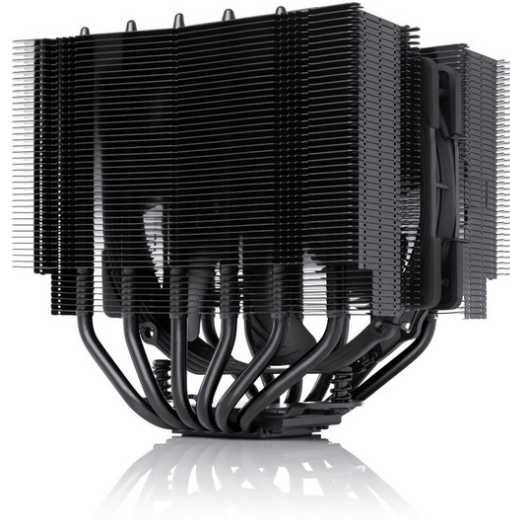


# NOCTUA

**NOC-NH-D15S-CHR-BL**  
**EAN 9010018000238**



## CPU COOLER ALCU AMD AM2/+3/+ INTEL LGA115X/2011, AMD FM1/2

Noctua NH-D15S chromax.black Der NH-D15S chromax.black ist eine komplett in Schwarz gehaltene Version von Noctuas flüsterleisem, vielfach ausgezeichnetem Premium-Kühler NH-D15S. Das Erfolgsrezept bleibt dank des gleichen asymmetrischen Doppelturm-Kühlkörpers und der Konfiguration mit einem einzelnen NF-A15 PWM Lüfter unverändert: Dual-Tower-Performance in Verbindung mit hervorragender Speicher-, Gehäuse- und PCIe-Kompatibilität. Die chromax.black Version mit ihrem schwarzen Lüfter und schwarz beschichteten Kühlkörper kombiniert diese Vorzüge überdies mit einem schicken Stealth-Design. Komplettiert wird das rundum hochwertige Gesamtpaket durch das renommierte Multi-Sockel-Montagesystem SecuFirm2™, Noctuas beliebte NT-H1 Wärmeleitpaste sowie volle 6 Jahre Herstellergarantie – eine echte Premium-Lösung für anspruchsvolle Anwender, die einen hochkompatiblen Dual-Tower-Kühler suchen, der genauso gut aussieht wie er kühlt! Lüfter Spezifikationen: Modell: NF-A15 HS-PWM chromax.black Lagertyp: SSO2 Max. Umdrehungsgeschw. (+/-10%): 1500 RPM Max. Umdrehungsgeschw. mit L.N.A. (+/-10%): 1200 RPM Min. Umdrehungsgeschw. (PWM, +/-20%): 300 RPM Max. Volumenstrom: 140,2 m³/h Max. Volumenstrom mit L.N.A.: 115,5 m³/h Max. Geräuschentwicklung: 24,6 dB(A) Max. Geräuschentwicklung mit L.N.A.: 19,2 dB(A) Leistungsaufnahme: 1,56 W Betriebsspannung: 12 V MTBF > 150.000 h

- Sockelkompatibilität: Intel LGA2066, LGA2011-0 & LGA2011-3 (Square ILM), LGA1156, LGA1155, LGA1151, LGA1150 & AMD AM2, AM2+, AM3, AM3+, FM1, FM2, FM2+ (Backplate erforderlich), AM4 mit NM-AM4
- Höhe (ohne Lüfter): 160 mm
- Breite (ohne Lüfter): 150 mm
- Tiefe (ohne Lüfter): 135 mm
- Höhe (mit Lüfter): 160 mm
- Breite (mit Lüfter): 150 mm
- Tiefe (mit Lüfter): 135 mm
- Gewicht (mit Lüfter): 1150 g
- Material Kupfer (Boden und Heat-Pipes), Aluminium (Kühlrippen), verlötet & vernickelt
- Lüfter-Kompatibilität: 140x150x25 (mit 120x120x25 Montagelöchern), 140x140x25 (mit 120x120x25 Montagelöchern), 120x120x25

### Lieferumfang

- Schwarz beschichteter NH-D15S Kühlkörper
- NF-A15 HS-PWM chromax.black Premium-Lüfter
- NA-RC7 Low-Noise Adapter (L.N.A.)
- NT-H1 High-End Wärmeleitpaste
- Schwarzes SecuFirm2™ Montage-Kit
- Schwarze Lüfterklammern für einen zweiten NF-A15 Lüfter
- Noctua Case-Badge aus Metall

Logistische Daten						
	Anzahl (Stück)	Gewicht (kg)	Tiefe (cm)	Breite (cm)	Höhe (cm)	cm³
Karton-VPE	8	0,00	0,00	0,00	0,00	0,00
Innen-VPE	0	0,00	0,00	0,00	0,00	0,00
Einzel-VPE	1	1,15	0,00	0,00	0,00	0,00
Netto einzeln ohne VP	0	1,15	0,00	0,00	0,00	0,00

Weitere Anwendungsbilder:

