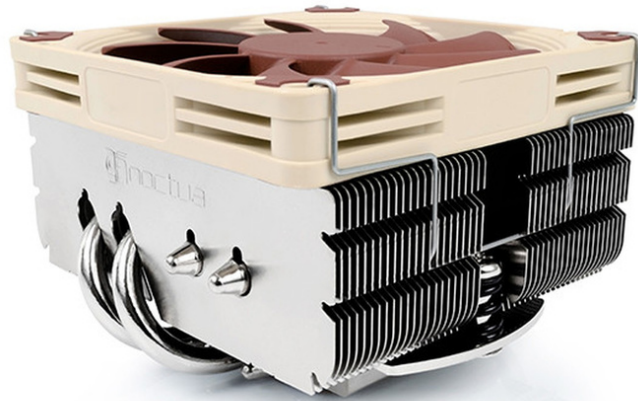


NOCTUA

NOC-NH-L9X65-SE-AM4
EAN 9010018000085



CPU COOLER ALCU AMD AM4 Kupfer/Aluminium

Mit über 100 Auszeichnungen und Empfehlungen internationaler Webseiten und Magazine ist Noctuas kompakter NOC-NH-L9x65 zu einer beliebten Wahl für 65mm hohe Low-Profile Kühler geworden. Die SE-AM4 Version ist eine dedizierte Sonderedition für AMDs AM4 (Ryzen) Plattform und wird mit dem neuesten SecuFirm2™ Montagesystem für AM4 ausgeliefert. Komplettiert wird das rundum hochwertige Gesamtpaket des NOC-NH-L9x65 SE-AM4 durch den renommierten NOC-NF-A9x14 PWM 92mm Lüfter, Noctuas bewährte NOC-NT-H1 Wärmeleitpaste und 6 Jahre Herstellergarantie – eine echte Premium-Lösung für AM4 basierte ITX Projekte und HTPC Systeme! Lüfter Spezifikationen: Modell: Noctua NF-A12 PWM Lagertyp: SSO2 Max. Umdrehungsgeschw. (+/-10%): 2500 RPM Max. Umdrehungsgeschw. mit L.N.A. (+/-10%): 1800 RPM Min. Umdrehungsgeschw. (PWM +/-20%): 600 RPM min_rotational_speed_pwm Max. Volumenstrom: 57,5 m³/h Max. Volumenstrom mit L.N.A.: 40,8 m³/h Max. Geräuschentwicklung: 23,6 dB(A) Max. Geräuschentwicklung mit L.N.A.: 14,8 dB(A) Leistungsaufnahme: 2,52 W Betriebsspannung: 12 V MTBF > 150.000 h

- Sockelkompatibilität: AMD AM4
- Höhe (ohne Lüfter): 51 mm
- Breite (ohne Lüfter): 95 mm
- Tiefe (ohne Lüfter): 95 mm
- Höhe (mit Lüfter): 65 mm
- Breite (mit Lüfter): 95 mm
- Tiefe (mit Lüfter): 95 mm
- Gewicht (ohne Lüfter) : 340 g
- Gewicht (mit Lüfter/n): 413 g
- Material: Kupfer (Boden und Heat-Pipes), Aluminium (Kühlrippen), verlötet & vernickelt
- Max. TDP: siehe TDP Richtlinien
- Lüfter-Kompatibilität: 92x92x14, 92x92x25

Lieferumfang

- NF-A9x14 PWM Premium Lüfter
- Low-Noise Adapter (L.N.A.)
- NT-H1 high-end Wärmeleitpaste
- SecuFirm2™ AM4 Montage-Kit
- Noctua Case-Badge aus Metall

Logistische Daten						
	Anzahl (Stück)	Gewicht (kg)	Tiefe (cm)	Breite (cm)	Höhe (cm)	cm³
Karton-VPE	12	0,00	0,00	0,00	0,00	0,00
Innen-VPE	0	0,00	0,00	0,00	0,00	0,00
Einzel-VPE	1	1,10	0,00	0,00	0,00	0,00
Netto einzeln ohne VP	0	1,10	0,00	0,00	0,00	0,00

Weitere Anwendungsbilder:

