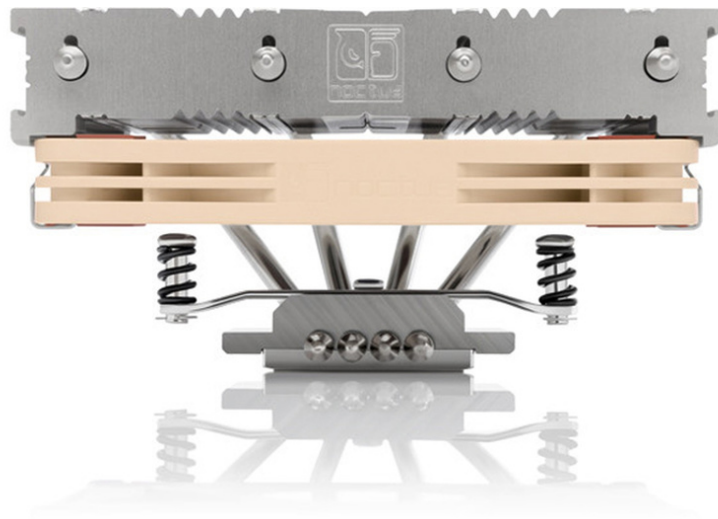


# NOCTUA Noctua NH-L12S CPU Kühler

NOC-NH-L12S  
EAN 9010018000054



## CPU COOLER ALCU AMD/INTEL LGA2066/2011/1155/1156/1150

Als Nachfolger des vielfach ausgezeichneten NH-L12 Low-Profile Kühlers kombiniert der kompakte NH-L12S hervorragende Kompatibilität, ausgezeichnete Effizienz und bemerkenswerte Flexibilität. Dank des schlanken NF-A12x15 PWM, 120mm Lüfters erzielt der NH-L12S eine noch bessere Silent-Kühlleistung als das Vorgängermodell mit seinem 92mm Lüfter. Zugleich ist der NH-L12S hochflexibel: Wird der Lüfter oberhalb der Kühlrippen montiert, unterstützt der Kühler RAM Module mit einer Bauhöhe von bis zu 48mm. Wird der Lüfter unterhalb montiert, beträgt die Gesamthöhe nur 70mm, sodass der Kühler in viele HTPC und Small Form Factor Gehäuse passt. Abgerundet wird das rundum hochwertige Gesamtpaket des NH-L12S durch das professionelle SecuFirm2™ Multisocket-Montagesystem, Noctuas bewährte NT-H1 Wärmeleitpaste und volle 6 Jahre Herstellergarantie – eine Premium-Lösung für höchste Ansprüche im Low-Profile Bereich! Kühler Spezifikationen: Sockel-Kompatibilität: Intel LGA2066, LGA2011-0 & LGA2011-3 (Square ILM), LGA1156, LGA1155, LGA1151, LGA1150 & AMD AM2, AM2+, AM3, AM3+, AM4, FM1, FM2, FM2+ (Backplate erforderlich) Höhe (ohne Lüfter): 70 mm Breite (ohne

Lüfter): 128 mm Tiefe (ohne Lüfter): 146 mm Höhe (mit Lüfter): 70 mm Breite (mit Lüfter): 128 mm Tiefe (mit Lüfter): 146 mm Gewicht (ohne Lüfter): 390 g Gewicht (mit Lüfter/n): 520 g Material: Kupfer (Boden und Heat-Pipes), Aluminium (Kühlrippen), verlötet & vernickelt Lüfter-Kompatibilität: 120x120x15 & 120x120x25 Lüfter-Spezifikationen: Modell: 1x Noctua NF-A12x15 PWM Lagertyp: SSO2 Max. Umdrehungsgeschw. (+/-10%): 1850 RPM Max. Umdrehungsgeschw. mit L.N.A. (+/-10%): 1400 RPM Min. Umdrehungsgeschw. (PWM, +/-20%): 450 RPM Max. Volumenstrom: 94,2 m³/h Max. Volumenstrom mit L.N.A.: 70,8 m³/h Max. Geräuschentwicklung: 23,9 dB(A) Max. Geräuschentwicklung mit L.N.A.: 16,8 dB(A) Leistungsaufnahme: 1,56 W Betriebsspannung: 12 V MTTF: > 150.000 h

## Lieferumfang

- 1x NF-A12x15 PWM Premium Lüfter
- Low-Noise Adapter (L.N.A.)
- NT-H1 high-end Wärmeleitpaste
- SecuFirm2™ Montage-Kit
- Noctua Case-Badge aus Metall

Logistische Daten						
	Anzahl (Stück)	Gewicht (kg)	Tiefe (cm)	Breite (cm)	Höhe (cm)	cm³
Karton-VPE	8	0,00	0,00	0,00	0,00	0,00
Innen-VPE	0	0,00	0,00	0,00	0,00	0,00
Einzel-VPE	1	1,18	0,00	0,00	0,00	0,00
Netto einzeln ohne VP	0	1,18	0,00	0,00	0,00	0,00

**Weitere Anwendungsbilder:**

