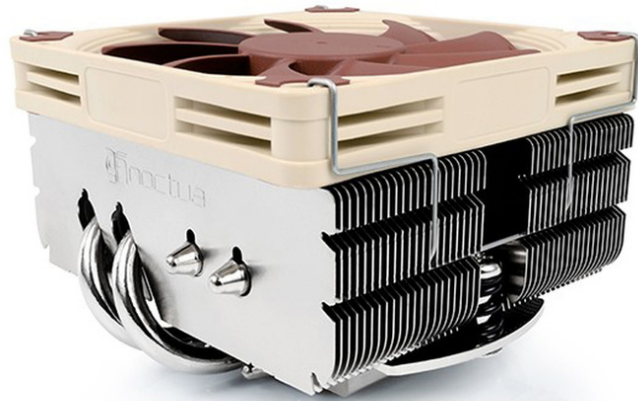


# NOCTUA Noctua NH-L9x65

NOC-NH-L9X65  
EAN 4716123315629



## CPU COOLER ALCU AMD AM2, AM2+ INTEL LGA115X/2011

Der NH-L9x65 ist eine höhere, leistungsfähigere Version von Noctuas vielfach ausgezeichneten NH-L9 Low-Profile Kühlern. Mit 65 statt 37mm Bauhöhe und vier statt zwei Heatpipes bietet der NH-L9x65 deutlich mehr Leistungsreserven als seine niedrigeren Schwestermodelle, behält jedoch deren Grundfläche von 95x95mm bei. Dadurch sind auf Intel basierten ITX-Mainboards 100% RAM und PCIe Kompatibilität gewährleistet und der Kühler blockiert keine nahe am Sockel gelegenen Anschlüsse. Dank des hochoptimierten NF-A9x14 Premium-Lüfters mit PWM-Unterstützung für automatische Geschwindigkeitsregelung bleibt der NH-L9x65 im Betrieb erstaunlich leise. Abgerundet wird der Lieferumfang durch das professionelle SecuFirm2™ Multisockel-Montagesystem und Noctuas renommierte NT-H1 Wärmeleitpaste – so bündelt der NH-L9x65 die gewohnten Vorzüge größerer Noctua-Kühler in einem kompakten, rundum hochwertigen Komplettpaket für Systeme mit beschränktem Platzangebot. Achtung: Der NH-L9x65 ist ein kompakter, leiser Low-Profile Kühler, der für die Verwendung in kleinen Gehäusen und HTPC-Umgebungen entwickelt wurde. Der Kühler verfügt über eine in seiner Klasse hervorragende Kühlleistung, ist jedoch nicht für Overclocking geeignet und sollte auf Prozessoren mit mehr als 84W TDP (Thermal Design Power) nur mit Vorsicht eingesetzt werden. Bitte konsultieren Sie unsere TDP-Richtlinien, um zu überprüfen, ob der NH-L9x65 für Ihre CPU geeignet ist. Lüfter-Spezifikationen: Modell Noctua NF-A9x14 PWM Lagertyp SSO2 Max. Umdrehungsgeschw. (+/-10%) 2500 RPM Max. Umdrehungsgeschw. mit L.N.A. (+/-10%) 1800

RPM Min. Umdrehungsgeschw. (PWM, +/-20%) 600 RPM Max. Volumenstrom 57,5 m³/h Max. Volumenstrom mit L.N.A. 40,8 m³/h Max. Geräuscentwicklung 23,6 dB(A) Max. Geräuscentwicklung mit L.N.A. 14,8 dB(A) Leistungsaufnahme 2,52 W Betriebsspannung 12 V MTBF > 150.000 h

- Sockelkompatibilität Intel LGA2011-0 & LGA2011-3 (Square ILM), LGA1156, LGA1155, LGA1150 & AMD AM2, AM2+, AM3, AM3+, FM1, FM2, FM2+ (Backplate erforderlich)
- Höhe (ohne Lüfter) 51 mm
- Breite (ohne Lüfter) 95 mm
- Tiefe (ohne Lüfter) 95 mm
- Höhe (mit Lüfter) 65 mm
- Breite (mit Lüfter) 95 mm
- Tiefe (mit Lüfter) 95 mm
- Gewicht (ohne Lüfter) 340 g
- Gewicht (mit Lüfter) 413 g
- Material Kupfer (Boden und Heat-Pipes), Aluminium (Kühlrippen), verlötet & vernickelt
- Max. TDP siehe TDP Richtlinien
- Lüfter-Kompatibilität 92x92x14, 92x92x25

### Lieferumfang

- NF-A9x14 PWM Premium Lüfter
- Low-Noise Adapter (L.N.A.)
- NT-H1 high-end Wärmeleitpaste
- SecuFirm2™ Montage-Kit
- Noctua Case-Badge aus Metall

Logistische Daten						
	Anzahl (Stück)	Gewicht (kg)	Tiefe (cm)	Breite (cm)	Höhe (cm)	cm³
Karton-VPE	12	0,00	0,00	0,00	0,00	0,00
Innen-VPE	0	0,00	0,00	0,00	0,00	0,00
Einzel-VPE	1	0,99	0,00	0,00	0,00	0,00
Netto einzeln ohne VP	0	0,99	0,00	0,00	0,00	0,00

Weitere Anwendungsbilder:

