

# Planet 24-Port Layer 2 Managed Gigabit Ethernet Switch

PL-GS-4210-24T2S  
EAN 4711605280785



## Planet 19 Zoll Switch, 24 x RJ45 Gigabit, 2 x SFP, Managed

Lüfterloser 26 Port Gigabit Ethernet Switch. 24 x 10/100/1000Base-T (RJ45), Auto MDI/MDI-X, 2 x SFP Slots für MFB/MGB-Module (100/1000 Mbps), ESD Schutz, internes Netzteil, Stromverbrauch max. 14 Watt. Umfangreiche Managementfunktionen wie z.B. VLAN, RSTP, MSTP, LACP, ACL, QoS, Bandwidth Control, IGMP Snooping, Broadcast/Unicast/Multicast Storm Control und vieles mehr. Web Management, SNMP, Konsole, IPv4/IPv6. Gewicht 2.1 kg, Abmessungen 445 x 207 x 45 mm (1HE).

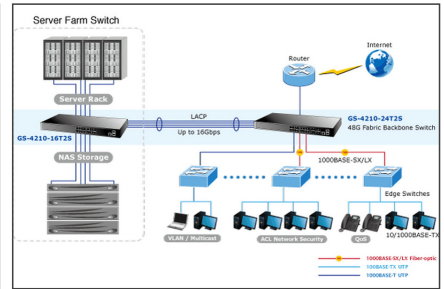
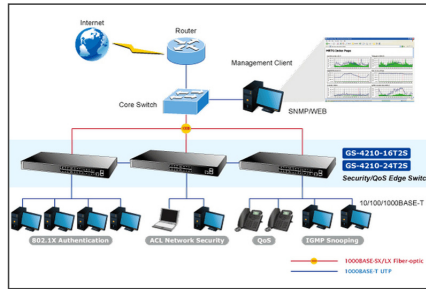
### Höchste Bandbreite und Performance für professionelle Ansprüche. Optimale Verwaltungsmöglichkeiten über das Web!

- 24-Port 10/100/1000Base-T Gigabit RJ45 copper
- 2x 100/1000Base-X Mini-GBIC/SFP Steckplätze
- RJ45 Konsoleninterface für Switch Basic Management und Setup
- Reset-Taste für die Systemverwaltung
- Hardware basierte 10/100Mbps, Half / Full Duplex und 1000Mbps Full Duplex Mode
- IEEE 802.3x Flow Control für Full Duplex Einsätze und Back Pressure für Half Duplex Einsätze

- 9K Jumbo Frame Size Unterstützung
- Protokoll: CSMA/CD
- Unterstützt VLAN (IEEE 802.1Q Tagged VLAN, Provider Bridging (VLAN Q-in-Q) Unterstützung (IEEE 802.1ad), Protocol VLAN, Voice VLAN, Private VLAN, Management VLAN, GVRP)
- Unterstützt Spanning Tree Protocol (STP, IEEE 802.1D Spanning Tree Protocol, RSTP, IEEE 802.1w Rapid Spanning Tree Protocol, IEEE 802.1s Multiple Spanning Tree Protocol, STP BDU Guard, BPDU Filtering and BPDU Forwarding)
- Unterstützt Link Aggregation (IEEE 802.3ad Link Aggregation Control Protocol (LACP), cisco-ether-channel (Static Trunk), maximal 8 Trunk Gruppen, bis zu 8 Ports je Trunk Gruppe)
- Unterstützt Port Mirror (many-to-1)
- Industrielle Nutzung: nein
- Managed: ja
- Outdoor geeignet: nein
- PoE (Power over Ethernet): nein
- Schutz vor Vandalismus: nein
- VLAN: ja

Logistische Daten						
	Anzahl (Stück)	Gewicht (kg)	Tiefe (cm)	Breite (cm)	Höhe (cm)	cm <sup>3</sup>
Karton-VPE	4	8,40	54,00	24,00	47,00	60,91
Innen-VPE	1	2,55	52,00	23,00	9,00	10,76
Einzel-VPE	1	2,55	52,00	23,00	9,00	10,76
Netto einzeln ohne VP	0	0,00	0,00	0,00	0,00	0,00

## Weitere Anwendungsbilder:



## Verantwortliche Person für die EU

In der EU ansässiger Wirtschaftsbeteiligter, der sicherstellt, dass das Produkt den erforderlichen Vorschriften entspricht.

ASSMANN Electronic GmbH  
Gewerbepark 8  
Kalsdorf bei Graz, Austria  
<https://www.assmann24h.at>  
[office@assmann24h.at](mailto:office@assmann24h.at)