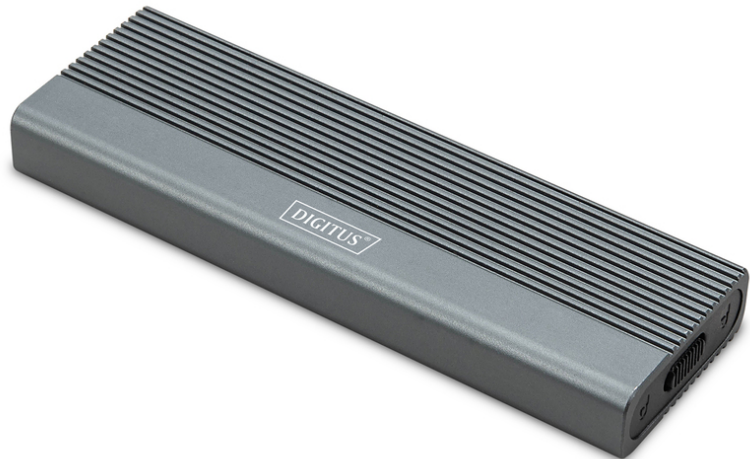


# DIGITUS USB M.2 Festplattengehäuse, SSD, extern, SATA, 6Gbps, USB 3.1 Gen2, Aluminium, werkzeugfrei

DA-71154  
EAN 4016032497554



## USB-Festplattengehäuse, extern, SATA 6Gbps, USB 3.1 Gen2, Aluminium,werkzeugfrei

Das DA-71154 M.2 SATA SSD-Gehäuse bietet eine leistungsstarke und vielseitige Speicherlösung für all Ihre Datenanforderungen. Es unterstützt M.2-Module in den Formaten 2230, 2242, 2260 und 2280 und ist mit einer Vielzahl von SSDs kompatibel. Mit einer Kapazität von bis zu 8 TB bietet es ausreichend Platz für alle Ihre Dateien und Daten. Dank der schnellen Datenübertragungsrate von 6 Gbit/s und der USB 3.1 Gen 2-Schnittstelle, die abwärtskompatibel zu USB 3.1, 3.0, 2.0 und 1.1 ist, können Sie schnelle Dateiübertragungen und eine reibungslose Leistung genießen. Das Plug-and-Play-Design ermöglicht eine einfache Installation ohne komplizierte Einstellungen. Der robuste JMS576B-Chipsatz sorgt für zuverlässige und effiziente Leistung, während die integrierte LED-Anzeige eine einfache Überwachung des SSD-Status ermöglicht. Das langlebige und stilvolle Aluminiumgehäuse in Pantone 430C bietet hervorragende passive Wärmeableitung. Mit kompakten Abmessungen von 101x32x10 mm und einem Gewicht von nur 97 g ist das Gehäuse ideal für den mobilen Einsatz und kompatibel mit Windows, macOS, Linux, Google Chrome OS, Android und iOS.

**Das DA-71154 M.2 SATA SSD-Gehäuse wird zu ihrer bevorzugten Lösung für Speicher mit hoher Kapazität und Geschwindigkeit. Dieses elegante, werkzeuglose Gehäuse unterstützt Mini-SSDs im M.2 B+M Key-Format.**

- Unterstützte Mini SSD im Format: M.2, B+M Key
- Unterstützte Speichertechnologie:SATA
- Max. unterstützte Kapazität: 8TB

- Installationsmethode: werkzeuglos
- Datenübertragungsrate:6 Gbit/s
- Unterstützt M.2-Module im Format:2230,2242,2260 ,2280
- Unterstützte Keys: B+M Key
- USB-Standard: USB 3.1 Gen2
- Abwärtskompatibel mit USB: 3.1/ 3.0 / 2.0 / 1.1
- Chipsatz: JMS576B
- LED-Aktivitätsanzeige:ja
- Gehäuse: Aluminium
- Wärmeableitung: passiv
- Unterstützt Plug & Play
- Stromversorgung über USB-Anschluss
- Unterstützt Win 11,10, 8, 7
- Unterstützt: Android / iOS
- Unterstützt macOS , Linux 2.4.x oder höher, Google Chrome OS 9.x oder höher
- Betriebstemperatur: 5 bis 50°C
- Lagertemperatur: -40 bis 70°C
- Luftfeuchtigkeit bei Betrieb: 5 bis 90% (nicht kondensiert)
- Abmessungen: 101x32x10 mm
- Gewicht: 97g
- Farbe: Pantone 430C
- USB-C-Produkte: ja

### Lieferumfang

- Externes SSD-Gehäuse, M.2 - USB Typ-C™
- USB-Kabel (C - A), 20 cm
- QIG

Logistische Daten						
	Anzahl (Stück)	Gewicht (kg)	Tiefe (cm)	Breite (cm)	Höhe (cm)	cm <sup>3</sup>
Karton-VPE	50	0,00	0,00	0,00	0,00	0,00
Innen-VPE	0	0,00	0,00	0,00	0,00	0,00
Einzel-VPE	1	0,10	0,00	0,00	0,00	0,00
Netto einzeln ohne VP	0	0,16	0,00	0,00	0,00	0,00

Weitere Anwendungsbilder:



**DA-71154**  
USB Hard Disk Enclosure, External, SATA 6 Gbps,  
USB 3.1 Gen2, Aluminum, Toolfree

**DA-71154**  
USB Hard Disk Enclosure, External, SATA 6 Gbps,  
USB 3.1 Gen2, Aluminum, Toolfree

Wide compatibility: Supports M.2 modules in 2280, 2242, 2260 and 2280 formats, compatible with a wide range of SSDs.

- 2.5" modules: 2242
- 2.5" modules: 2260
- 2.5" modules: 2280
- 3.5" modules: 2242

Left and Right Side-mount M.2 SSDs

**DA-71154**  
USB Hard Disk Enclosure, External, SATA 6 Gbps,  
USB 3.1 Gen2, Aluminum, Toolfree

Housing  
Aluminum

Max. supported capacity  
8TB

**DA-71154**  
USB Hard Disk Enclosure, External, SATA 6 Gbps,  
USB 3.1 Gen2, Aluminum, Toolfree

**DA-71154**  
USB Hard Disk Enclosure, External, SATA 6 Gbps,  
USB 3.1 Gen2, Aluminum, Toolfree

Fast data transfer  
Data transfer rate of 10Gbps. Not for the business and security professionals.

USB 3.1 Gen 2 features  
Supports data transfer with high-speed compatibility for USB 3.1, G1, G2 and G3.

Plug and play  
Always connect via USB and get instant storage setup.

Connectivity support  
Compatible with Windows, MacOS, Linux, Android, iPhone etc., Android and iOS.

**DA-71154**  
USB Hard Disk Enclosure, External, SATA 6 Gbps,  
USB 3.1 Gen2, Aluminum, Toolfree

