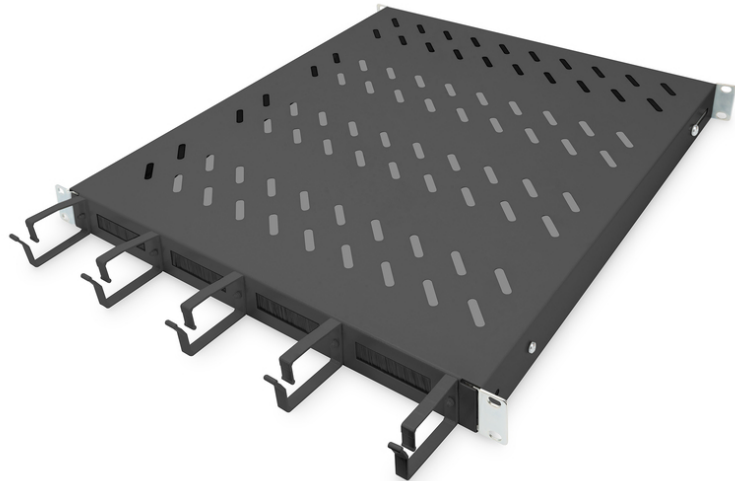


# DIGITUS Fachboden mit Kabelführung

DN-97683  
EAN 4016032483502



### 1HE Fachboden festeinbau für 800 mm tiefe Schränke inkl. Kabelmanagement, schwarz

Die Fachböden zum Festeinbau lassen sich einfach an den vier 483 mm (19")-Profilschienen Ihres 483 mm (19") Netzwerk- oder Serverschranks installieren. Durch das stabile, perforierte Lochblech mit einer Traglast von bis zu 120 kg, sind sie die optimale Tragfläche für nicht 483 mm (19") einbaufähige Komponenten. Die Kombination mit integrierten, frontseitigen Kabelführungsbügeln sowie -durchlässen ermöglicht ein optimiertes Kabelmanagement-Konzept bei verschiedensten Anwendungsszenarien.

- zum Festeinbau an den vier 483 mm (19")-Profilschienen
- stabiles, perforiertes Lochblech

- Kabeldurchlass: 17 x 65 mm
- Kabelführungsbügel: 67 mm
- Einbau Typ: Festeinbau
- Farbe: schwarz, RAL 9005
- HE: 1
- Traglast: 120 kg
- Geeignete Schranktiefe: 800 mm
- Zoll Formfaktor (IEC 60297): 482,6 mm (19")

#### Lieferumfang

- 1 x Fachboden
- 1 x Befestigungsmaterial

| Logistische Daten     |                |              |            |             |           |                 |
|-----------------------|----------------|--------------|------------|-------------|-----------|-----------------|
|                       | Anzahl (Stück) | Gewicht (kg) | Tiefe (cm) | Breite (cm) | Höhe (cm) | cm <sup>3</sup> |
| Karton-VPE            | 1              | 0,00         | 0,00       | 0,00        | 0,00      | 0,00            |
| Innen-VPE             | 0              | 0,00         | 0,00       | 0,00        | 0,00      | 0,00            |
| Einzel-VPE            | 1              | 0,00         | 0,00       | 0,00        | 0,00      | 0,00            |
| Netto einzeln ohne VP | 0              | 0,00         | 0,00       | 0,00        | 0,00      | 0,00            |

#### Weitere Anwendungsbilder:

