

# DIGITUS LED Monitor-Leuchte mit Klemmbefestigung

DA-90415  
EAN 4016032475033



### LED-Monitorleiste Licht 5W, 250lm, Klemme, schwarz

Die DIGITUS® LED-Leuchte liefert in jeder Situation die richtigen Lichtverhältnisse. Wählen Sie zwischen kaltem Arbeitslicht oder warmem Wohlfühl-Licht in verschiedenen Abstufungen und natürlich auch in verschiedenen Helligkeitsstufen - alles bequem per Touch-Control einstellbar. Die letzte Lichteinstellung bleibt bis zur nächsten Nutzung gespeichert und muss nicht neu eingestellt werden. Die Montage erfolgt durch einfache Klemmbefestigung am Display, die Stromversorgung erfolgt über ein beiliegendes USB-Anschlusskabel. Der minimalistische Leuchtenkörper setzt an jedem Schreibtisch stilvolle und wertige Akzente.

### LED-Leuchte mit Dimmer, verschiedenen Farbtemperaturen, Touch Control und Klemmbefestigung

- Dimm-Funktion: 5 Stufen
- Farbtemperaturen: 5 Stufen
- Farbtemperatur-Einstellung: 5 Stufen
- LED-Technik: 48 x SMD 2835 0,2 W
- Einstellbare Farbtemperatur (CCT): 3000K - 6500K

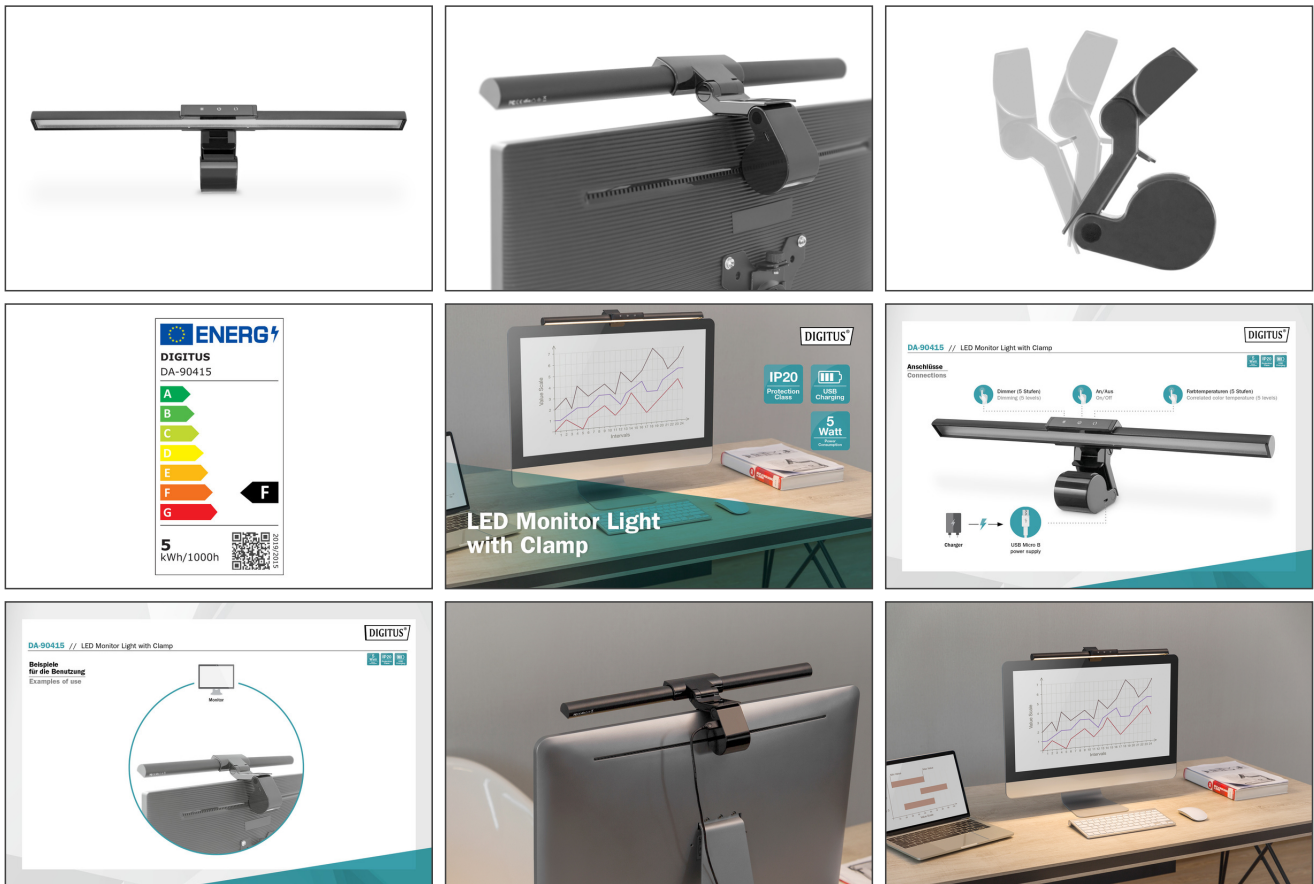
- Lumen: 250 lm
- Zentraler Lichtstrom: 800 Lux bei 30 cm (Abstand zur Lichtquelle)
- Farbwiedergabe-Index: >80
- Energieeffizienz-Klasse: F
- Stromversorgung: USB (5 V / 1 A)
- Stromversorgung kann über Computer, Power Bank, USB-Netzteil erfolgen
- Leistungsaufnahme: 5 W
- Montage: Klemmbefestigung
- Material: ABS Kunststoff, Aluminium Legierung
- Schutzart: IP20
- Abmessungen: B 44,7 x T 8,5 x H 2,5 cm
- Gewicht: 320 g
- Farbe: Schwarz
- Art: Monitorleuchte

### Lieferumfang

- 1 x LED Monitor-Leuchte mit Klemmbefestigung
- 1 x USB-Anschlusskabel (USB A - Micro B)

Logistische Daten						
	Anzahl (Stück)	Gewicht (kg)	Tiefe (cm)	Breite (cm)	Höhe (cm)	cm <sup>3</sup>
Karton-VPE	20	16,00	51,00	56,00	44,00	125,66
Innen-VPE	1	0,80	0,00	0,00	0,00	0,00
Einzel-VPE	1	0,80	11,00	50,00	10,50	5,78
Netto einzeln ohne VP	0	0,32	8,50	44,70	2,50	949,88

Weitere Anwendungsbilder:



**Sicherheitshinweise**

- Schützen sie die Leuchte vor Stößen und dem Herunterfallen. Ein plötzlicher Aufprall kann die Lampe beschädigen und zu elektrischen Problemen führen.
- Lassen sie die Schreibtischleuchte nicht unbeaufsichtigt eingeschaltet, besonders über längere Zeiträume. Schalten sie die Lampe immer aus, wenn sie den Raum verlassen oder sie nicht mehr benötigen.
- Setzen Sie das Gerät nicht Regen, Feuchtigkeit, Dämpfen oder Flüssigkeiten aus.
- Führen Sie keine Gegenstände in das Gerät ein.
- Versuchen Sie nicht, die Einheit eigenmächtig zu reparieren oder das Gehäuse zu öffnen. Sie riskieren elektrischen Schlag!
- Sorgen Sie für ausreichende Belüftung, um Schäden durch Überhitzung zu vermeiden.
- Staub, Feuchtigkeit, Dämpfe sowie starke Reinigungs- oder Lösungsmittel können Schäden am Gerät verursachen.
- Trennen Sie das Gerät vor der Säuberung von der Stromversorgung und den verbundenen Geräten.
- Säubern Sie das Gerät mit einem staubfreien Tuch.

**Verantwortliche Person für die EU**

In der EU ansässiger Wirtschaftsbeteiligter, der sicherstellt, dass das Produkt den erforderlichen Vorschriften entspricht.

ASSMANN Electronic GmbH  
 Auf dem Schüffel 3  
 Lüdenscheid, Germany  
<https://www.assmann.com>  
[info@assmann.com](mailto:info@assmann.com)