

# DIGITUS Flexible Kabelführung mit anpassbarer Länge

DA-90505  
EAN 4016032463313



**Flexible Kabelführung, Farbe: schwarz Länge: 1,3 m**

Die flexible Kabelführung von DIGITUS® stellt die ideale Lösung nicht nur für höhenverstellbare Tische dar. Die einzelnen Glieder lassen sich nach Belieben entfernen oder hinzufügen, somit können Sie die Länge individuell der maximalen Tischhöhe anpassen. Beim Absenken eines höhenverstellbaren Tisches legt sich die Kabelführung ordentlich zusammen ohne zu verheddern oder Kabelsalat zu verursachen, dabei hält der beschwerte Metallfuß die Kabelführung stabil am Boden. Die Befestigung am Tisch erfolgt über den Winkel, der sich am oberen Ende der Kabelschlange befindet. Sie können insgesamt eine maximale Tischhöhe von bis zu 130 cm realisieren. Innerhalb der Kabelführung stehen 4 separate Kanäle zur Verfügung, um Kabel aller Art ordentlich und sauber zu verlegen. Jedes Modul verfügt über eine flexible Öffnung zum leichten Ein- und Ausführen der Kabel. Schaffen

Sie Ordnung unter Ihrem Schreibtisch!

**Länge individuell anpassbar mit 4 Kabelkanälen - für höhenverstellbare Tische geeignet**

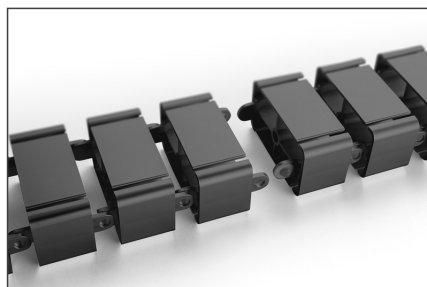
- Material: Kunststoff (ABS), Metall
- 28 modulare Glieder, individuell abnehmbar
- Gesamtdurchmesser der Kabelführung: 6,6 cm (quer)
- Abmessungen der 4 einzelnen Führungen jeweils: 3,1 x 1,5 cm
- Abmessungen: L 130 x B 6,7 x T 3,5 cm
- Gewicht: 760 g
- Farbe: Schwarz
- Art: Kabelführung

**Lieferumfang**

- Flexible Kabelführung mit anpassbarer Länge

Logistische Daten						
	Anzahl (Stück)	Gewicht (kg)	Tiefe (cm)	Breite (cm)	Höhe (cm)	cm³
Karton-VPE	15	15,50	38,00	52,00	48,00	94,85
Innen-VPE	1	1,03	0,00	0,00	0,00	0,00
Einzel-VPE	1	1,03	9,00	12,00	50,00	5,40
Netto einzeln ohne VP	0	0,76	130,00	7,00	4,00	3,64

**Weitere Anwendungsbilder:**





**Sicherheitshinweise**

- Bei höhenverstellbaren Tischen stellen sie sicher, dass die Kabelführungen frei beweglich sind und nicht blockieren.
- Überprüfen sie regelmäßig den Zustand der Kabel, um sicherzustellen, dass keine sichtbaren Schäden wie Risse, Abnutzungen oder freiliegende Drähte vorliegen. Beschädigte Kabel müssen sofort ersetzt oder repariert werden.
- Beachten Sie, dass Kabel nicht in der Nähe von Wärmequellen wie Heizungen, Lampen oder elektrischen Geräten verlegt werden. Hohe Temperaturen können die Isolierung der Kabel beschädigen.
- Beachten sie, dass die Kabel nicht übermäßigen Zugkräften oder Druck ausgesetzt werden. Es sollte vermieden werden, Kabel zu stark zu dehnen oder zu knicken, da dies die Isolierung beschädigen und Kurzschlüsse oder elektrische Gefahren verursachen kann.

**Verantwortliche Person für die EU**

In der EU ansässiger Wirtschaftsbeteiligter, der sicherstellt, dass das Produkt den erforderlichen Vorschriften entspricht.

ASSMANN Electronic GmbH  
 Auf dem Schüffel 3  
 Lüdenscheid, Germany  
<https://www.assmann.com>  
[info@assmann.com](mailto:info@assmann.com)