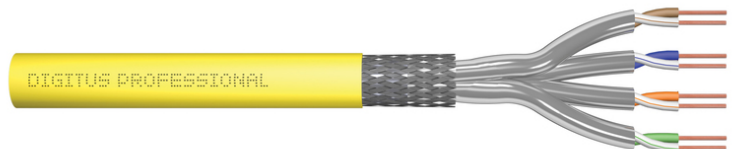


DIGITUS Cat.7A S/FTP Verlegekabel, 100 m, simplex, Dca-s1a d1 a1

DK-1743-A-VH-1
EAN 4016032462828



CAT 7A S-FTP Installationskabel, 1500 MHz Dca, AWG 22/1, 100 m Ring, SX, Gelb

Das Digitus Cat 7 Verlegekabel ist für den Einsatz im strukturierten Rechenzentrum und der Gebäudeverkabelung gemäß ISO/IEC 11801, DIN EN 50288-4-1, DIN EN 50173, IEC 61156-7, EN 50288-9-1 konzipiert. Das Kabel ist hervorragend für die Übertragung von analogen und digitalen Daten geeignet und unterstützt POE und POE+. Der Schirmaufbau setzt sich aus einzelgeschirmten Paaren mit einem verzinnnten Kupfergeflecht zusammen, die exzellente Schirmung und elektrische Werte gewährleistet.

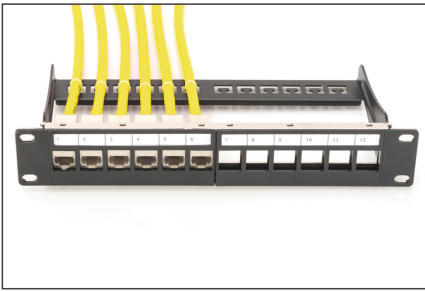
Zukunftsorientierte Standards und High-End Qualität für Ihr Netzwerk.

- Physikalische Eigenschaften:
- Leiter: Blanker Kupferdraht, AWG 22/1
- System(e) zur Bewertung und Überprüfung der Leistungsbeständigkeit: System 3
- Isolierung: SFS-PE (geschäumter Polyethylen-Mantel)
- Gesamtzahl der isolierten Leiter: 8, verdreht zu 4 Paaren
- Farbcode: Blau-Weiß, Orange-Weiß, Grün-Weiß, Braun-Weiß
- Abschirmung der Einzelpaare: Aluminiumkaschierte Polyesterfolie, deckt 100 % ab
- Gesamtschirmung: verzinnntes Kupfergeflecht
- Außenmantel: Dca-s1a d1 a1 gem. EN 50575; LSZH
- Außenmantelstärke (nominal): 0,60 mm (Dca); 0,60 mm (Cca)
- Außenmantelfarbe: Gelb (RAL 1028)
- Mechanische Eigenschaften:
- Zugentlastung: 150N max.
- Dynamischer Biegeradius: 8x AD mm min.

- Statischer Biegeradius: 4x AD mm min.
- Transport- und Lagertemperaturbereich: -20 °C bis +60 °C
- Betriebstemperaturbereich: -20 °C bis +60 °C
- Installationstemperaturbereich: 0 bis +50C
- Außendurchmesser (nominal): 7,8 mm (Dca); 7,8 mm (Cca)
- Gewicht (kg/km): 65 kg (Dca); 65 kg (Cca)
- Elektrische Eigenschaften:
- Impedanz: 100±5 Ohm @ 1-1000 MHz
- Kapazität: 40 pF/m nominal @ 1 KHz
- Kapazitätsunsymmetrie (Paar-Erde): 1,6 pF/m max. @ 1 KHz
- Isolationswiderstand: 5 GOhm x km min.
- Schleifenwiderstand: 147 Ohm/Km max. (2% max. unbalancierter Widerstand)
- Betriebsspannung: 72 Vdc max.
- Kopplungsdämpfung: CA-Type 1b
- Phasenverzögerung: 450 nS/100 m max.
- Laufzeitverzögerung: 10 nS/100 m max.
- Trennklasse: „d“ gem. EN 50174-2
- NVP: 79%
- Flammenausbreitung: EN 60332-1-2 (LSOH-PVC)
- Halogenfreiheit, Korrosivität: EN 60754-1/2 (LSOH)
- Rauchdichte: EN 61034-2
- Sortiment: Twisted Pair Installationskabel
- Kategorie: CAT 7A
- Schirmung: S-FTP, Paare in Metallfolie und Geflecht geschirmt
- BauPVO: Dca
- Länge: 100 m
- Farbe: gelb
- Kabelaufbau: 4 x 2 AWG 22/1, massives Twisted Pair
- Mantel: LSOH

Logistische Daten						
	Anzahl (Stück)	Gewicht (kg)	Tiefe (cm)	Breite (cm)	Höhe (cm)	cm³
Karton-VPE	1	5,70	28,00	28,00	16,00	12,50
Innen-VPE	1	5,68	28,00	28,00	16,00	12,50
Einzel-VPE	1	5,68	28,00	28,00	16,00	12,50
Netto einzeln ohne VP	0	5,68	0,00	0,00	0,00	0,00

Weitere Anwendungsbilder:



DIGITUS

1500 MHz
10 Gbit Ethernet
CAT 7e
1000 MHz

AWG 22/1
LSZH
D Ca
CPL class

CAT 7e S/FTP Installation Cable, 100m, Simplex, D_{Ca}

DIGITUS

DK.1743-A-VH-1 // CAT 7e S/FTP Installation Cable, 100m, Simplex, D_{Ca}

Anwendungsbeispiel
Example of use

DIGITUS

DK.1743-A-VH-1 // CAT 7e S/FTP Installation Cable, 100m, Simplex, D_{Ca}

Kabelquerschnitt
Cable cross section

DIGITUS

Produktdatenblatt / Product Information	Physikalische Spezifikationen / Physical Properties
Bestandteile / Components: - Kabel (Cable) - RJ45 Stecker (RJ45 Connector) - RJ45 Patch Panel (RJ45 Patch Panel)	Materialien / Materials: - Kabelmantel (Cable Jacket): LSZH, PVC - Leiter (Conductor): AWG 22/1, Cu-Clad - Isolation (Insulation): LSZH, PVC
Technische Spezifikationen / Technical Specifications: - Frequenz (Frequency): 1500 MHz - Datenrate (Data Rate): 10 Gbit/s - Kabeltyp (Cable Type): CAT 7e - Länge (Length): 100m - Bauweise (Construction): Simplex, D _{Ca}	Mechanische Eigenschaften / Mechanical Properties: - Biegeradius (Bend Radius): 100mm - Zugkraft (Tensile Strength): 10N - Temperaturbereich (Temperature Range): -20°C bis +70°C

DIGITUS

Leitungsverhalten / Transmission Properties

FREQ.	ATT	MEQ	PS MEQ	ACR	PS ACR	RL	SLRST	PS SLRST
1	1.0	1.0	1.0	1.0	1.0	1.0	1.0	1.0
10	0.2	0.2	0.2	0.2	0.2	0.2	0.2	0.2
100	0.5	0.5	0.5	0.5	0.5	0.5	0.5	0.5
1000	1.5	1.5	1.5	1.5	1.5	1.5	1.5	1.5
10000	3.0	3.0	3.0	3.0	3.0	3.0	3.0	3.0
100000	5.0	5.0	5.0	5.0	5.0	5.0	5.0	5.0
1000000	7.0	7.0	7.0	7.0	7.0	7.0	7.0	7.0
10000000	9.0	9.0	9.0	9.0	9.0	9.0	9.0	9.0
100000000	11.0	11.0	11.0	11.0	11.0	11.0	11.0	11.0
1000000000	13.0	13.0	13.0	13.0	13.0	13.0	13.0	13.0

GHMT

Certificate No. 184518-18-1
Zertifikat No. 184518-18-1
Kategorie 7

2 Dimension Permanent Link, Copper, Class E
GHMT Type Approval

2 Dimension Permanent Link, Copper, Klasse E
GHMT Type Approval

GHMT

Certificate No. 184518-18-1
Zertifikat No. 184518-18-1
Kategorie E

2 Dimension Permanent Link, Copper, Class E
GHMT Type Approval

2 Dimension Permanent Link, Copper, Klasse E
GHMT Type Approval

DIGITUS

DIGITUS

2 Dimension Permanent Link, Copper, Class E
GHMT Type Approval

2 Dimension Permanent Link, Copper, Klasse E
GHMT Type Approval

