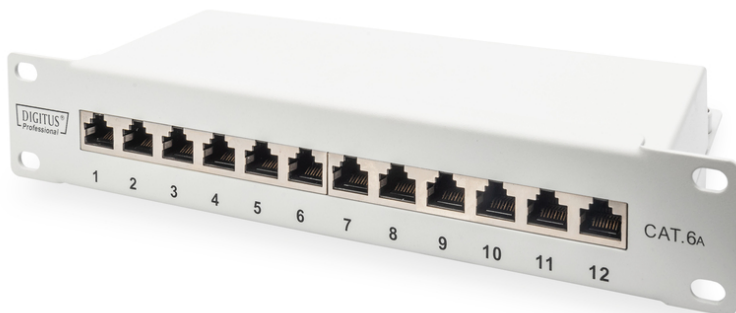


# DIGITUS CAT 6A Patch Panel, geschirmt, 12-Port, 1HE, 10", grau

DN-91612S-EA-G  
EAN 4016032454878



## CAT 6A Patch Panel, geschirmt, 12-Port 1HE, 10", Rack Mount, grau RAL 7035

Das DIGITUS® CAT 6A Patch Panel ist erhältlich in der 12-Port Version und stellt mit dem 1,5 mm galvanisiertem kaltgewalzten Stahl ein robustes Patch Panel für die 10" Schrankmontage dar. Es entspricht dem (IEEE 802.3at) PoE+ Standard. Das Patch Panel ist elektromagnetisch abgeschirmt und bietet somit verlust- und störungsfreie Weiterleitung der Daten Ihrer Netzwerkinfrastruktur. Die 360° Schirmung an den Kontaktierungsstellen stellt sicher, dass auch jeder einzelne Konsolidierungspunkt sauber abgeschirmt wird.

### Zukunftsorientierte Standards und High-End Qualität für Ihr Netzwerk

- Übertragungseigenschaft: Kategorie 6A, Klasse EA
- Anwendungsbereiche: Bis zu 500 MHz, 10GBase-T
- Normen: ISO/IEC 11801 2nd Ed., EN 50173-1, EIA/TIA 568-C, 802.3af, 802.3at PoE+
- Geeignet für 254 mm (10") Schrankmontage
- RJ45-Buchsen, 12P12C
- Kabelinstallation über LSA-Leisten, farbcodiert nach EIA/TIA 568 A & B
- Kabelfixierung mittels Kabelbinder
- Zentraler Erdungsanschluss
- 360°-Schirmkontaktierung
- Material Gehäuse: 1,5 mm galvanisierter, kaltgewalzter Stahl gem. EN1.4301, UNS S30400, AISI 304 und LMSAD110
- Material RJ45-Buchse: ABS UL 94V-0
- Kontakt RJ45-Buchse: Vernickeltes Phosphor-Bronze, 0,5 µ vergoldeter Kontakt

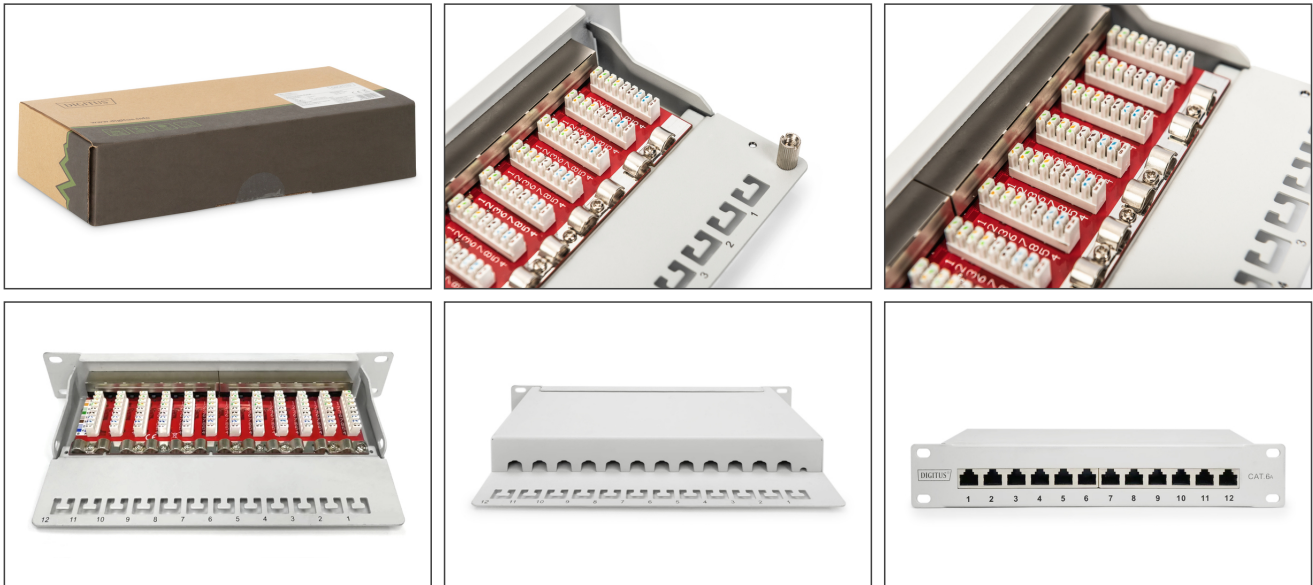
- RJ-45-Schirmung: Vernickeltes Bronze
- LSA-Schneidklemme: Krone LSA+, UL 94V-0, verzinktes Phosphor-Bronze
- Erdungsdraht: Nicht im Lieferumfang enthalten
- Leiterplatte: FR4, UL 94V-0
- Einsteckkraft: 30N max. (IEC 60603-7-5)
- Zugbelastung: 7,7 kg zwischen Buchse und Stecker
- Betriebstemperatur: -20° C bis +70 °C (ISO/IEC 11801, EN 50173-1, ANSI/TIA/EIA 568 C)
- Steckzyklus Buchse: > 750 gem. ISO/IEC 11801, IEC 60603-7-5
- Klemme: > 200 gem. ISO/IEC 11801, IEC 60603-7-5
- Isolationswiderstand: > 500 MOhm
- Kontaktwiderstand: < 20 MilliOhm
- Spannungsfestigkeit: 1000 VDC (Kontakt/Kontakt), 1500 VDC (Kontakt/Masse)
- Farbe: Grau RAL7035
- Kategorie: Cat.6A
- Anschlüsse: 12
- Einheiten: 1
- Aderaufnahme: 22-26 AWG Massiv- und Litzenleiter
- Farbe: lichtgrau, RAL 7035
- HE: 1
- Ports: 12
- Kategorie: CAT 6A

### Lieferumfang

- 1 x 10" Patch Panel, 12-Port
- 1 x Bedienungsanleitung

Logistische Daten						
	Anzahl (Stück)	Gewicht (kg)	Tiefe (cm)	Breite (cm)	Höhe (cm)	cm³
Karton-VPE	20	17,80	55,00	32,00	29,00	51,04
Innen-VPE	1	0,89	26,00	6,00	12,00	1,87
Einzel-VPE	1	0,89	26,00	6,00	12,00	1,87
Netto einzeln ohne VP	0	0,00	25,50	4,40	11,00	1.234,20

**Weitere Anwendungsbilder:**



**Sicherheitshinweise**

- Produkt vor Feuchtigkeit schützen
- Vermeiden Sie antistatische Aufladung beim Einbau des Produktes
- Beachten sie bei der Montage die Vorgaben des Rohkabelherstellers

**Verantwortliche Person für die EU**

In der EU ansässiger Wirtschaftsbeteiligter, der sicherstellt, dass das Produkt den erforderlichen Vorschriften entspricht.

ASSMANN Electronic GmbH  
 Auf dem Schüffel 3  
 Lüdenscheid, Germany  
<https://www.assmann.com>  
[info@assmann.com](mailto:info@assmann.com)