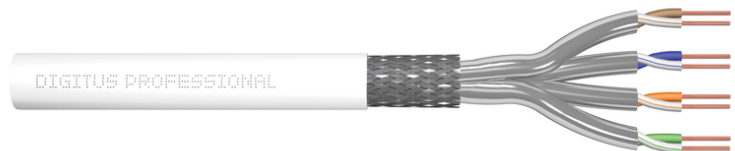


# DIGITUS Cat.7 S/FTP Verlegekabel, 305 m, simplex, Dca-s1a, d0, a1

DK-1743-VH-305-MF-W  
EAN 4016032454557



**CAT 7 S-FTP Verlegekabel, 305 m, Box, 1200 MHz AWG 26/1, 600 MHz, Dca, LSZH-3, Farbe RAL9003**

Das Digitus® Cat.7 S/FTP Verlegekabel ist für den Einsatz in strukturiertes Rechenzentrum & Gebäudeverkabelung gemäß ISO/IEC 11801, DIN EN 50173, IEC 61156-7, EN 50288-9-1 konzipiert. Hervorragend geeignet für die Übertragung von analogen und digitalen, Daten, Audio, Video, Signalübertragung, 10 Gbit Ethernet, POE und POE+. Der Schirmaufbau besteht aus einzelgeschirmten Paaren mit einem verzinnnten Kupfergeflecht, die eine exzellente Schirmung und elektrische Werte gewährleistet.

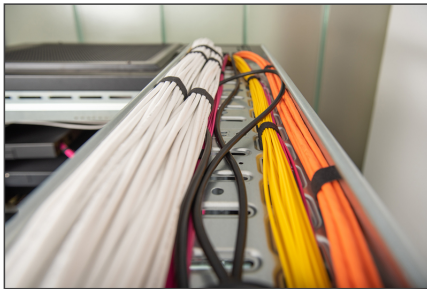
**Zukunftsorientierte Standards und High-End Qualität für Ihr Netzwerk.**

- Physikalische Eigenschaften:
- Leiter: Blanker Kupferdraht, AWG 26/1
- Isolierung: SFS-PE (geschäumter Polyethylen-Mantel)
- Gesamtzahl der isolierten Leiter: 8, verdreht zu 4 Paaren
- Farbcode: Blau-Weiß, Orange-Weiß, Grün-Weiß, Braun-Weiß
- Abschirmung der Einzelpaare: Aluminiumkaschierte Polyesterfolie, deckt 100 % ab
- Gesamtschirmung: Kupfergeflecht
- Außenmantel: Dca gem. EN 50575; LSZH
- Außenmantelstärke (nominal): 0,52 mm nominal
- Außenmantelfarbe: Weiß (RAL 9003)
- Mechanische Eigenschaften:
- Zugentlastung: 150N max.
- Dynamischer Biegeradius: 8x AD mm min.
- Statischer Biegeradius: 4x AD mm min.
- Transport- und Lagertemperaturbereich: -20 °C bis +60 °C
- Betriebstemperaturbereich: -20 °C bis +50 °C

- Installationstemperaturbereich: 0 °C bis +50 °C
- Außendurchmesser Simplex (nominal): 5,7 mm nominal
- Gewicht (kg/km): 35 kg/km
- Elektrische Eigenschaften:
- Impedanz: 100±15Ohm @ 4 - 100MHz; 100±25Ohm @ 100 - 600MHz
- Kapazität: 45 pF/m nominal @ 1 KHz
- Isolationswiderstand: 5 GOhm x km min.
- Gleichstromwiderstand: 95 Ohm/km max. (2% max. unbalancierter Widerstand)
- Schleifenwiderstand: 190 Ohm/Km max. (2% max. unbalancierter Widerstand)
- Betriebsspannung: 72 Vdc max.
- Kopplungsdämpfung: CA-Type 1b
- Phasenverzögerung: 450 nS/100 m max.
- Laufzeitverzögerung: 25 nS/100 m max.
- Trennklasse: „d“ gem. EN 50174-2
- Maximale Einsatzlänge: 60 m
- NVP: 79%
- Flammenausbreitung: EN EN 60332-1-2 (LSOH-PVC)
- Halogenfreiheit, Korrosivität: EN 60754-1/2 (LSOH)
- Rauchdichte EN 61034-2
- Sortiment: Twisted Pair Installationskabel
- Kategorie: CAT 7
- Schirmung: S-FTP, Paare in Metallfolie und Geflecht geschirmt
- BauPVO: Dca
- Länge: 305 m
- Farbe: weiß
- Kabelaufbau: 4 x 2 AWG 26/1, massives Twisted Pair
- Mantel: LSOH

Logistische Daten						
	Anzahl (Stück)	Gewicht (kg)	Tiefe (cm)	Breite (cm)	Höhe (cm)	cm³
Karton-VPE	1	12,80	43,00	23,00	43,00	42,50
Innen-VPE	1	12,76	0,00	0,00	0,00	0,00
Einzel-VPE	1	12,76	43,00	23,00	43,00	42,50
Netto einzeln ohne VP	0	12,76	0,00	0,00	0,00	0,00

Weitere Anwendungsbilder:



**DIGITUS**

AWG 26/1    600 MHz    10 Gbit Ethernet    CAT 7

20°/+50°    LSZH    Dca CFR class

**CAT 7 S/FTP Installation Cable, 305 m, Simplex, D<sub>ca</sub>**

**DIGITUS**

DK-1743-VH-305-MF-W // CAT 7 S/FTP Installation Cable, 305 m, Simplex, D<sub>ca</sub>

Anwendungsbeispiel  
Example of use

**DIGITUS**

DK-1743-VH-305-MF-W // CAT 7 S/FTP Installation Cable, 305 m, Simplex, D<sub>ca</sub>

Kabelquerschnitt  
Cable cross section

Automatischer Faser-Stecker    Außenleitung Twisted pair    Co-Braid Cu-Wire    Mikrospine Contact cable    Passivschirmung Foil braid    Außenverklebung Bond strand

**DIGITUS**

**Produktdatenblatt Product Information**

**Elektrische Eigenschaften Electrical Properties**

**Mechanische Eigenschaften Mechanical Properties**

Parameter	Value	Parameter	Value
Leitfähigkeit (20°C)	1.0E+07 Ohm^-1 cm^-1	Bruchdehnung (%)	100
Leitfähigkeit (25°C)	1.0E+07 Ohm^-1 cm^-1	Bruchdehnung (20°C)	100
Leitfähigkeit (30°C)	1.0E+07 Ohm^-1 cm^-1	Bruchdehnung (25°C)	100
Leitfähigkeit (35°C)	1.0E+07 Ohm^-1 cm^-1	Bruchdehnung (30°C)	100
Leitfähigkeit (40°C)	1.0E+07 Ohm^-1 cm^-1	Bruchdehnung (35°C)	100
Leitfähigkeit (45°C)	1.0E+07 Ohm^-1 cm^-1	Bruchdehnung (40°C)	100
Leitfähigkeit (50°C)	1.0E+07 Ohm^-1 cm^-1	Bruchdehnung (45°C)	100
Leitfähigkeit (55°C)	1.0E+07 Ohm^-1 cm^-1	Bruchdehnung (50°C)	100
Leitfähigkeit (60°C)	1.0E+07 Ohm^-1 cm^-1	Bruchdehnung (55°C)	100
Leitfähigkeit (65°C)	1.0E+07 Ohm^-1 cm^-1	Bruchdehnung (60°C)	100
Leitfähigkeit (70°C)	1.0E+07 Ohm^-1 cm^-1	Bruchdehnung (65°C)	100
Leitfähigkeit (75°C)	1.0E+07 Ohm^-1 cm^-1	Bruchdehnung (70°C)	100
Leitfähigkeit (80°C)	1.0E+07 Ohm^-1 cm^-1	Bruchdehnung (75°C)	100
Leitfähigkeit (85°C)	1.0E+07 Ohm^-1 cm^-1	Bruchdehnung (80°C)	100
Leitfähigkeit (90°C)	1.0E+07 Ohm^-1 cm^-1	Bruchdehnung (85°C)	100
Leitfähigkeit (95°C)	1.0E+07 Ohm^-1 cm^-1	Bruchdehnung (90°C)	100
Leitfähigkeit (100°C)	1.0E+07 Ohm^-1 cm^-1	Bruchdehnung (95°C)	100

**DIGITUS**

Leitungsparameter/Line Transmission Properties

Parameter	ST	NEXT	PS NEXT	ACR	PS ACR	SL	EXTFEXT	PS EXFEXT
1.0	1.0	2.0	7.0	1.0	2.0	7.0	1.0	2.0
10	1.0	2.0	7.0	1.0	2.0	7.0	1.0	2.0
100	1.0	2.0	7.0	1.0	2.0	7.0	1.0	2.0
1000	1.0	2.0	7.0	1.0	2.0	7.0	1.0	2.0
10000	1.0	2.0	7.0	1.0	2.0	7.0	1.0	2.0
100000	1.0	2.0	7.0	1.0	2.0	7.0	1.0	2.0
1000000	1.0	2.0	7.0	1.0	2.0	7.0	1.0	2.0

**Certificate** No. 15428-13-4

**Zertifikat** No. 15428-13-4

Category 7

GHMT Approval

**DIGITUS**

**DIGITUS**

EN 50521-3-10

Leitungsparameter/Line Transmission Properties

EN 50521-3-10

EN 50521-3-10

