

# DIGITUS HDMI Premium High Speed mit Ethernet Anschlusskabel

DB-330123-030-S  
EAN 4016032446606



## HDMI Premium High Speed Verbindungskabel, Typ A St/St, 3.0m, m/Ethern, Ultra HD, 4K@60Hz, gold, sw

Dieses HD und 3D-taugliche Kabel, dient dem Anschluss von Audio/Video Geräten, wie beispielsweise Blu-ray Player, Spielekonsolen, usw., an einen Fernseher, Monitor oder PC. Auch zur Nutzung jeder IP-basierenden Anwendung geeignet.

### 4K/Ultra HD und HDR tauglich + Ethernet-Konnektivität

- Unterstützt HDMI 2.0 Eigenschaften
- Unterstützt Ultra HD (60Hz), 4096 x 2160p Auflösung
- 4K 3D Unterstützung
- Unterstützung von High Dynamic Range (HDR)
- Unterstützt Audio Return Channel (ARC)
- Unterstützt Consumer Electronic Control (CEC)
- Unterstützt Lip-Sync (Audio/Video synchronisation)
- Dolby TrueHD fähig

- Multi Stream Audio/Video Unterstützung
- 21:9 Cinemascope Unterstützung
- 32 Kanal Audio Unterstützung
- Mit Ethernet-Kanal (HEC)

### Merkmale

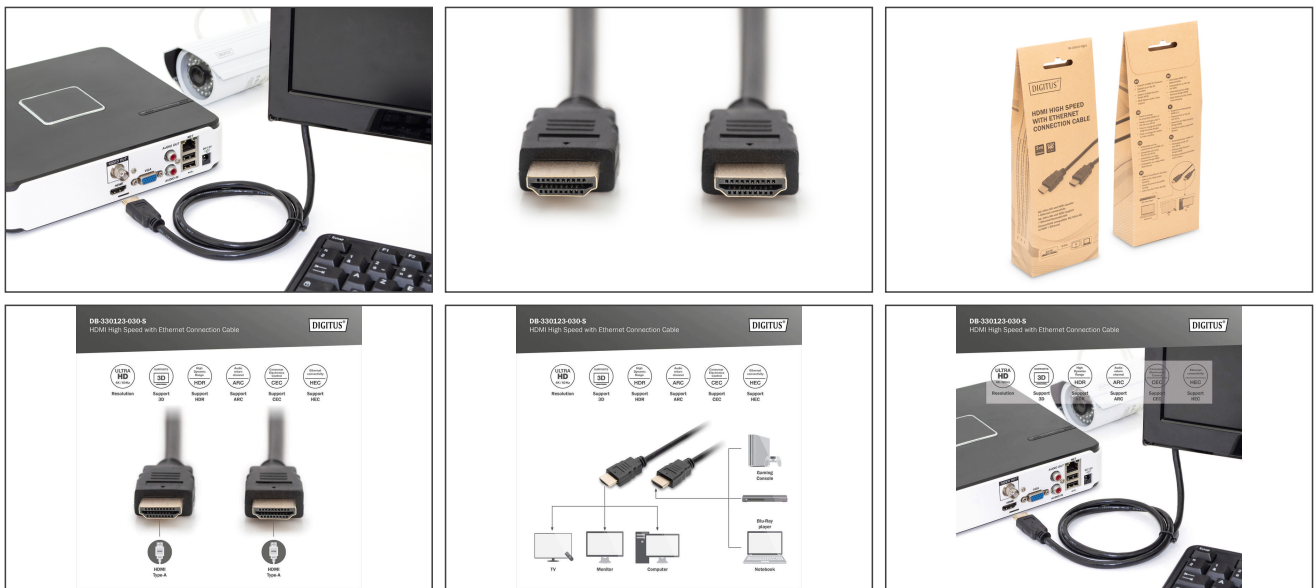
- Anschluss 1: HDMI Typ A, Stecker
- Anschluss 2: HDMI Typ A, Stecker
- Farbe Kabel: schwarz
- HDMI Standard: Premium High Speed HDMI mit Ethernet
- HDTV Auflösung max.: 3840 x 2160 Pixel, 60Hz
- HDTV Standard: Ultra HD 4K
- Kontaktfläche: vergoldet
- Länge: 3 m
- AOC - Aktives Optisches Kabel: nein

### Logistische Daten

	Anzahl (Stück)	Gewicht (kg)	Tiefe (cm)	Breite (cm)	Höhe (cm)	cm <sup>3</sup>
Karton-VPE	40	10,00	46,00	30,00	25,00	34,50
Innen-VPE	1	0,17	35,60	55,90	12,50	24.875,50
Einzel-VPE	1	0,25	18,70	29,90	2,50	1.397,82
Netto einzeln ohne VP	0	0,17	15,00	15,00	2,50	562,50

### Weitere Anwendungsbilder:





**Sicherheitshinweise**

- Beim Ein- und Ausstecken fassen Sie Kabel ausschließlich am Stecker und ziehen nicht direkt am Kabel.
- Kabel dürfen nicht scharf geknickt oder in engen Winkeln gebogen werden, da dies die inneren Drähte beschädigen und zu Ausfällen führen kann.
- Achten Sie darauf, dass die Kabel nicht unter Zugbelastung stehen, da dies die Isolierung und die Leitungen im Inneren des Kabels beschädigen kann.
- Stellen Sie sicher, dass Kabel nicht in Bereichen verlegt werden, in denen sie leicht mechanisch beschädigt werden können.
- Kabel sollten nicht in Umgebungen mit extrem hohen oder sehr niedrigen Temperaturen eingesetzt werden. Achten Sie auf die Produktangaben zur maximalen Betriebstemperatur des Kabels
- Überprüfen Sie Kabel regelmäßig auf sichtbare Schäden wie Risse, Knicke oder Anzeichen von Abnutzung. Defekte Kabel sollten sofort ausgetauscht werden, um Ausfälle, Kurzschlüsse oder sogar Stromschläge zu vermeiden.

**Verantwortliche Person für die EU**

In der EU ansässiger Wirtschaftsbeteiligter, der sicherstellt, dass das Produkt den erforderlichen Vorschriften entspricht.

ASSMANN Electronic GmbH  
 Auf dem Schüffel 3  
 Lüdenscheid, Germany  
<https://www.assmann.com>  
[info@assmann.com](mailto:info@assmann.com)