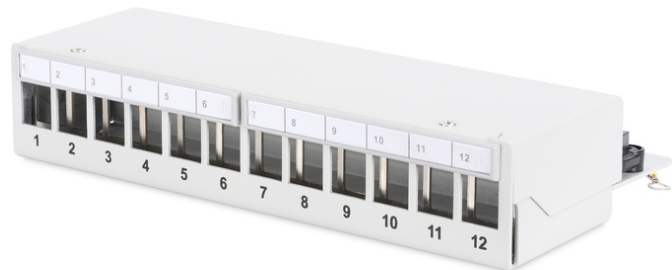


# DIGITUS Desktop Modular Patch Panel, geschirmt, 12-Port

DN-93706  
EAN 4016032435242



### Modular Desktop Patch Panel, geschirmt 12-Port, Lichtgrau

Die Desktop Patch Panels von DIGITUS® sind die ideale Lösung für SoHo Anwendungen (Smart Office Home Office). Das 12-Port Patchpanel ist die perfekte Lösung zur Organisation und Verwaltung von Netzwirkabeln in einer Vielzahl von Umgebungen wie Industrie, Datenzentren, Büros, Gebäuden und Zuhause. Durch die vollständige Abschirmung wird das Patchpanel vor Störungen geschützt und gewährleistet eine stabile Übertragung. Das integrierte, kantenlose Design verleiht ihm eine elegante Optik und es kann flexibel als Tischgerät- oder zur Wandmontage installiert werden. Das Patchpanel ist einfach zu montieren und nimmt wenig Platz in Ihrem Büro oder Zuhause ein. Es eignet sich für einen 10-Zoll-Schrank oder Rack und verfügt über ein integriertes Kabelmanagement sowie eine abnehmbare obere Abdeckung, um eine saubere Verkabelung zu gewährleisten. Die Rückseiten-Gestaltung sorgt für mehr Ordnung und Eleganz. Hergestellt aus kaltgewalztem Stahl ist das Patchpanel langlebig und hoch kompatibel mit allen Arten von Modulen. Es ist

zertifiziert und bietet somit eine zuverlässige und sichere Möglichkeit, Netzwirkabel zu organisieren und zu verwalten. Das Patchpanel ist in der Farbe lichtgrau erhältlich und bietet 12 Ports für eine Vielzahl von Anwendungen. Dieses Patchpanel ist eine hochwertige und zuverlässige Lösung zur Organisation und Verwaltung von Netzwirkabeln in verschiedenen Umgebungen.

### Verwendung in SOHO Anwendungen

- Patch Panel für Keystone Module
- Geschirmt
- Ports: 12
- Transparente Logofelder
- Farbe lichtgrau (RAL 7035)
- Hutschienen Montage (in Kombination mit AN-25188)
- Farbe: lichtgrau, RAL 7035
- HE: 1
- Ports: 12

Logistische Daten						
	Anzahl (Stück)	Gewicht (kg)	Tiefe (cm)	Breite (cm)	Höhe (cm)	cm <sup>3</sup>
Karton-VPE	20	16,80	31,00	28,00	58,00	50,30
Innen-VPE	1	0,84	0,00	0,00	0,00	0,00
Einzel-VPE	1	0,84	26,50	12,50	6,00	1.987,50
Netto einzeln ohne VP	0	0,84	0,00	0,00	0,00	0,00

### Weitere Anwendungsbilder:

