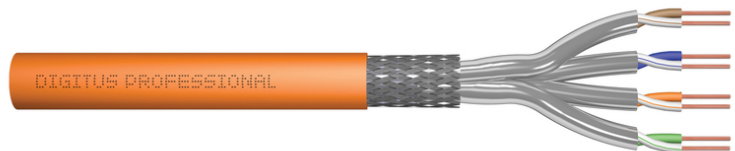


DIGITUS Cat.7 S/FTP Verlegekabel, 100 m, simplex, Dca-s1a, d0, a1

DK-1743-VH-1
EAN 4016032392101



CAT 7 S-FTP Installationskabel, 1200 MHz Dca (EN 50575), AWG 23/1, 100 m Ring, SX, orange

Das Digitus Cat 7 Verlegekabel ist für den Einsatz im strukturierten Rechenzentrum und der Gebäudeverkabelung gemäß ISO/IEC 11801, DIN EN 50288-4-1, DIN EN 50173, IEC 61156-7, EN 50288-9-1 konzipiert. Das Kabel ist hervorragend für die Übertragung von analogen und digitalen Daten geeignet und unterstützt POE und POE+. Der Schirmaufbau setzt sich aus einzelgeschirmten Paaren mit einem verzinnnten Kupfergeflecht zusammen, die exzellente Schirmung und elektrische Werte gewährleistet.

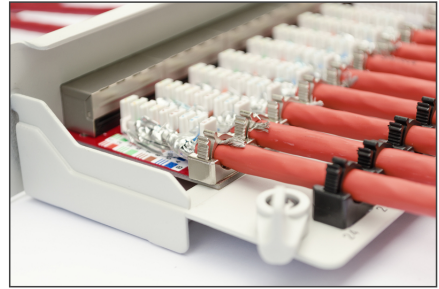
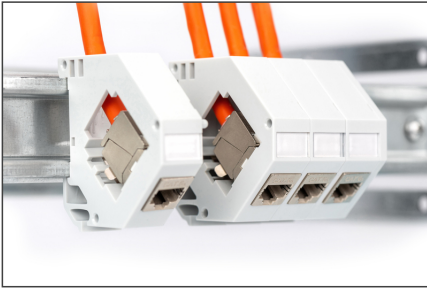
Zukunftsorientierte Standards und High-End Qualität für Ihr Netzwerk.

- Physikalische Eigenschaften:
- Leiter: Blanker Kupferdraht, AWG 23/1
- System(e) zur Bewertung und Überprüfung der Leistungsbeständigkeit: System 3
- Isolierung: SFS-PE (geschäumter Polyethylen-Mantel)
- Gesamtzahl der isolierten Leiter: 8, verdreht zu 4 Paaren
- Farbcode: Blau-Weiß, Orange-Weiß, Grün-Weiß, Braun-Weiß
- Abschirmung der Einzelpaare: aluminiumkaschierte Polyesterfolie, deckt 100 % ab
- Gesamtschirmung: Kupfergeflecht
- Außenmantel: Dca-s2,d1,a1 gem. EN 50575; LSZH
- Farbe: Orange (RAL 2008)
- Mechanische Eigenschaften:
- Zugentlastung: 150N max.
- Dynamischer Biegeradius: 8x AD mm min.
- Statischer Biegeradius: 4x AD mm min.

- Transport- und Lagertemperaturbereich: -20 °C bis +60 °C
- Betriebstemperaturbereich: -20 °C bis +50 °C
- Installationstemperaturbereich: 0 °C bis +50 °C
- Elektrische Eigenschaften:
- Impedanz: 100±15 Ohm @ 4 - 1000 MHz; 100±25 OHM @ 100-600 MHz
- Kapazität: 45 pF/m nominal @ 1 KHz
- Isolationswiderstand: 5 GOhm x km min.
- Gleichstromwiderstand: 95 Ohm/km max. (2% max. unbalancierter Widerstand)
- Schleifenwiderstand: 190 Ohm/km max. (2% max. unbalancierter Widerstand)
- Betriebsspannung: 72 Vdc max.
- Kopplungsämpfung: CA-Type 1b
- Phasenverzögerung: 450 nS/100 m max.
- Laufzeitverzögerung: 10 nS/100 m max.
- Trennklasse: „d“ gem. EN 50174-2
- NVP: 79%
- Flammenausbreitung: EN EN 60332-1-2 (LSOH-PVC)
- Halogenfreiheit, Korrosivität: EN 60754-1/2 (LSOH)
- Rauchdichte: EN 61034-2
- Sortiment: Twisted Pair Installationskabel
- Kategorie: CAT 7
- Schirmung: S-FTP, Paare in Metallfolie und Geflecht geschirmt
- BauPVO: Dca
- Länge: 100 m
- Farbe: orange
- Kabelaufbau: 4 x 2 AWG 23/1, massives Twisted Pair
- Mantel: LSOH

Logistische Daten						
	Anzahl (Stück)	Gewicht (kg)	Tiefe (cm)	Breite (cm)	Höhe (cm)	cm³
Karton-VPE	1	5,20	33,00	33,00	11,00	12,00
Innen-VPE	1	5,16	33,00	33,00	11,00	12,00
Einzel-VPE	1	5,10	33,00	33,00	11,00	12,00
Netto einzeln ohne VP	0	5,10	0,00	0,00	0,00	0,00

Weitere Anwendungsbilder:

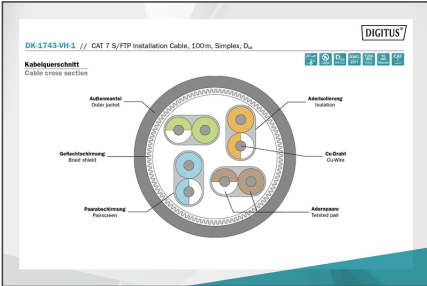


CAT 7 S/FTP Installation Cable, 100m, Simplex, D_{ca}

- AWG 23/1
- 1200 MHz
- 10 Gbit Ethernet
- CAT 7 100m
- LSZH
- Ca (CFR class)

DK-1743-VH-1 // CAT 7 S/FTP Installation Cable, 100m, Simplex, D_{ca}

Anwendungsbeispiel
Example of use



Produktinformation Product Information

Produktinformation Product Information	Physikalische Spezifikationen Physical Properties
<p>Produktname: CAT 7 S/FTP Installation Cable, 100m, Simplex, D_{ca}</p> <p>Artikelnummer: 1743-VH-1</p> <p>Hersteller: DIGITUS</p> <p>Material: PVC, LSZH</p> <p>Produkttyp: CAT 7 S/FTP</p> <p>Lebensdauer: 5 Jahre</p> <p>Temperaturbereich: -40°C bis 75°C</p> <p>Abmessungen: 100m Länge, 23AWG, 100Ω</p> <p>Hersteller: DIGITUS</p>	<p>Leistungsfähigkeit: 10 Gbit/s Ethernet</p> <p>Leistungsfähigkeit: 100 MHz</p> <p>Leistungsfähigkeit: 100 MHz</p> <p>Leistungsfähigkeit: 100 MHz</p> <p>Leistungsfähigkeit: 100 MHz</p> <p>Leistungsfähigkeit: 100 MHz</p> <p>Leistungsfähigkeit: 100 MHz</p> <p>Leistungsfähigkeit: 100 MHz</p> <p>Leistungsfähigkeit: 100 MHz</p> <p>Leistungsfähigkeit: 100 MHz</p> <p>Leistungsfähigkeit: 100 MHz</p> <p>Leistungsfähigkeit: 100 MHz</p> <p>Leistungsfähigkeit: 100 MHz</p>

Leistungsfähigkeit Transmitter Properties

PROZ	NETZ	NETZ	PROZ	NETZ	PROZ	NETZ	PROZ	NETZ
1	2	3	4	5	6	7	8	9
10	11	12	13	14	15	16	17	18
19	20	21	22	23	24	25	26	27
28	29	30	31	32	33	34	35	36
37	38	39	40	41	42	43	44	45
46	47	48	49	50	51	52	53	54
55	56	57	58	59	60	61	62	63
64	65	66	67	68	69	70	71	72
73	74	75	76	77	78	79	80	81
82	83	84	85	86	87	88	89	90
91	92	93	94	95	96	97	98	99
100								

Certificate
No. 19184-13-E
Category 7
GHMT

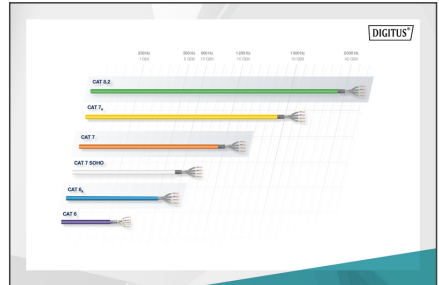
Zertifikat
Nr. 19184-13-E
Kategorie 7
GHMT

2 Connector Permanent Link, Copper, Class E
GHMT Type Approval

Certificate
No. 19184-21
Class E
GHMT

Zertifikat
Nr. 19184-21
Klasse E
GHMT

2 Connector Permanent Link, Fiber, Class E
GHMT Type Approval



UPD System

B2+	High	1+	High
C _{ca}	High	3	High
D _{ca}	High	3	High
E _{ca}	High	3	High

Labels: C_{ca}, s1a, d1, a1

