

DIGITUS Cat.6A U/FTP Verlegekabel, 500 m, simplex, Eca

DK-1623-A-VH-5
EAN 4016032344216



CAT 6A U-FTP Installationskabel, 500 MHz Eca (EN 50575), AWG 23/1, 500 m Trommel, Sx, Blau

Das Digitus® Cat.6A U/FTP Verlegekabel zeichnet sich durch folgenden Kabelaufbau aus 4x2x AWG23/1 und erreicht eine Übertragungsfrequenz von bis zu 500 MHz. Der halogenfrei Kabelmantel ist konform zu der Norm IEC 60332-1, FRNC-B, LSZH-1 und der BauPVO Euroklasse Eca. Das Kabel ist für die strukturierte Gebäudeverkabelung im sekundären und tertiären Bereich geeignet. Konform zu den Normen ISO/IEC 11801, DIN EN 50173, DIN EN 50288-10-1.

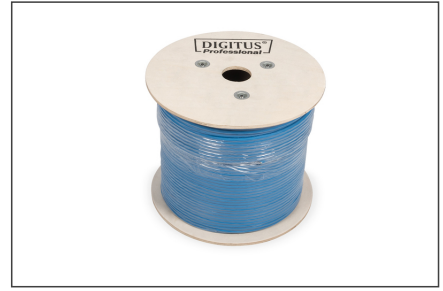
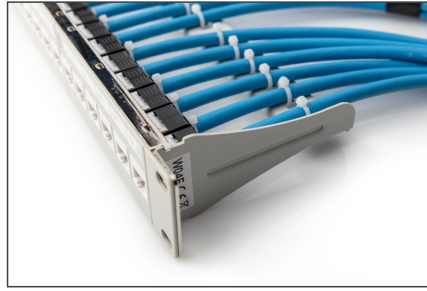
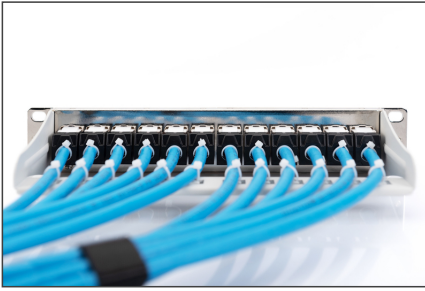
Zukunftsorientierte Standards und High-End Qualität für Ihr Netzwerk.

- Physikalische Eigenschaften:
- Leiter: Blanker Kupferdraht, AWG 23/1
- System(e) zur Bewertung und Überprüfung der Leistungsbeständigkeit: System 3
- Gesamtzahl der isolierten Leiter: 8, verdreht zu 4 Paaren
- Farbcode: Blau-Weiß, Orange-Weiß, Grün-Weiß, Braun-Weiß
- Abschirmung der Einzelpaare: Aluminiumkaschierte Polyesterfolie, deckt 100 % ab
- Außenmantel: Eca bis B2ca gem. EN 50575; LSZH
- Außenmantelstärke (nominal): 0,5 mm (Eca); 0,6 mm (Dca); 0,8 mm (Cca); 0,8 mm (B2ca)
- Außenmantelfarbe: Lichtblau (RAL 5012)
- Mechanische Eigenschaften:
- Zugbelastung: 150N max.
- Dynamischer Biegeradius: 8x AD mm min.

- Statischer Biegeradius: 4x AD mm min.
- Transport- und Lagertemperaturbereich: -20 °C bis +60 °C
- Betriebstemperaturbereich: -20 °C bis +75 °C
- Installationstemperaturbereich: 0 °C bis +50 °C
- Außendurchmesser: 7,0 mm (Eca); 7,2 mm (Dca); 7,6 mm (Cca); 7,6 mm (B2ca)
- Gewicht (kg/km): 56 kg (Eca); 57 kg (Dca); 58 (Cca); 58 kg (B2ca)
- Elektrische Eigenschaften:
- Impedanz: 100±15 Ohm @ 4 - 100MHz; 100±25 Ohm @ 100-500 MHz;
- Kapazität: 45 pF/m nominal @ 1 KHz
- Kapazitätsunsymmetrie (Paar-Erde): 1,6 pF/m max. @ 1 KHz
- Isolationswiderstand: 5 GOhm x km min.
- Schleifenwiderstand: 190 Ohm/km max. (2% max. unbalancierter Widerstand)
- Betriebsspannung: 72 Vdc max.
- Kopplungsdämpfung: CA-Type 2
- Phasenverzögerung: 450 nS/100 m max.
- Laufzeitverzögerung: 25 nS/100 m max.
- Trennklasse: „c“ gem. EN 50174-2
- NVP: 70%
- Sortiment: Twisted Pair Installationskabel
- Kategorie: CAT 6A
- Schirmung: U-FTP, Paare in Metallfolie
- BauPVO: Eca
- Länge: 500 m
- Farbe: licht blau
- Kabelaufbau: 4 x 2 AWG 23/1, massives Twisted Pair
- Mantel: LSOH

Logistische Daten						
	Anzahl (Stück)	Gewicht (kg)	Tiefe (cm)	Breite (cm)	Höhe (cm)	cm³
Karton-VPE	1	28,00	40,00	30,00	30,00	36,00
Innen-VPE	1	28,00	40,00	30,00	30,00	36,00
Einzel-VPE	1	28,00	40,00	30,00	30,00	36,00
Netto einzeln ohne VP	0	28,00	0,00	0,00	0,00	0,00

Weitere Anwendungsbilder:



DIGITUS

AWG 23/1
500 MHz
10 Gbit Ethernet
CAT 6a
LSZH
Eca
CPH class

CAT 6a U/FTP Installation Cable, 500m, Simplex, Eca

DIGITUS

DK 1623-A-VH-S // CAT 6, U/FTP Installation Cable, 500m, Simplex, Eca

Anwendungsbeispiel
Example of use

DK-9355

DIGITUS

DK 1623-A-VH-S // CAT 6, U/FTP Installation Cable, 500m, Simplex, Eca

Kabelquerschnitt
Cable cross section

Aufsteckter Twisted pair
Ableitung Twisted pair
Cu-Braid Cu-Braid
Ablenkung Twisted pair
Flechtstruktur Flat braid

DIGITUS

Produktinformationen / Product Information	Physikalische Spezifikationen / Physical Properties
Bezeichnung / Name: DK 1623-A-VH-S // CAT 6, U/FTP Installation Cable, 500m, Simplex, Eca	Standard / Standard: EN 50388-2-10 (2017) Network 10 Gbit Ethernet, EN 50388-2-1 (2017) Network 1 Gbit Ethernet
Hersteller / Manufacturer: DIGITUS Professional	Material / Material: 100% Kupfer / 100% Copper
Produktcode / Product Code: DK 1623-A-VH-S	Abmessung / Dimension: 20,3 x 7,62 mm
Farbe / Color: Blau / Blue	Temperaturbereich / Temperature Range: -40 °C bis +75 °C
Abmessung / Dimension: 20,3 x 7,62 mm	LSZH / LSZH: 0,3 mm
Material / Material: 100% Kupfer / 100% Copper	Flammverhalten / Flamm Behavior: Eca
Flammverhalten / Flamm Behavior: Eca	CPH class / CPH class: CP1
Abmessung / Dimension: 20,3 x 7,62 mm	LSZH / LSZH: 0,3 mm
Material / Material: 100% Kupfer / 100% Copper	Flammverhalten / Flamm Behavior: Eca
Flammverhalten / Flamm Behavior: Eca	CPH class / CPH class: CP1

DIGITUS

Leitungsgruppen-Temperatur-Charakteristika

AWG	AWG	AWG	AWG	AWG	AWG	AWG	AWG	AWG	AWG	AWG
1	2	3	4	5	6	7	8	9	10	11
12	14	16	18	20	22	24	26	28	30	32

Intertek

ETL Verified Certificate of Compliance Number: 1942289GCP-011

Intertek

1942289GCP-011

ETL Verified Certificate of Compliance Number: 1942289GCP-011

ETL Verified Certificate of Compliance Number: 1942289GCP-011

GHMT

Certificate
No. 48884-21

Category 6e

Zertifikat
No. 48884-21

Kategorie 6e

GHMT

DIGITUS

CAT 6A
CAT 7
CAT 7 F/UTP
CAT 6

DIGITUS

EN 50388-2-10	Bezeichnung / Name	Leitungsgruppenanzahl (AWG) / Number of conductor pairs (AWG)	Anforderungen an Zertifizierung / Requirements for certification	Zertifizierung / Certification
B2ca	Sehr hoch / Very high	1+	• Typischerweise • Ringkabel-Referenzkonstruktion • Ringkabel-Referenzkonstruktion • Ringkabel-Referenzkonstruktion	s
Cca	Hoch / High	2	• Typischerweise • Ringkabel-Referenzkonstruktion • Ringkabel-Referenzkonstruktion	d
Dca	Mittel / Medium	3	• Typischerweise • Ringkabel-Referenzkonstruktion	a
Eca	Gering / Low	3	• Typischerweise • Ringkabel-Referenzkonstruktion	a

