

# DIGITUS Cat.6A U/FTP Verlegekabel, 305 m, Simplex, Eca

DK-1623-A-VH-305  
EAN 4016032344124



## CAT 6A U-FTP Installationskabel, 500 MHz Eca (EN 50575), AWG 23/1, 305 m Trommel, Sx, Blau

Das Digitus® Cat.6A U/FTP Verlegekabel zeichnet sich durch folgenden Kabelaufbau aus 4x2x AWG23/1 und erreicht eine Übertragungsfrequenz von bis zu 500 MHz. Der halogenfrei Kabelmantel ist konform zu der Norm IEC 60332-1, FRNC-B, LSZH-1 und der BauPVO Euroklasse Eca. Das Kabel ist für die strukturierte Gebäudeverkabelung im sekundären und tertiären Bereich geeignet. Konform zu den Normen ISO/IEC 11801, DIN EN 50173, DIN EN 50288-10-1.

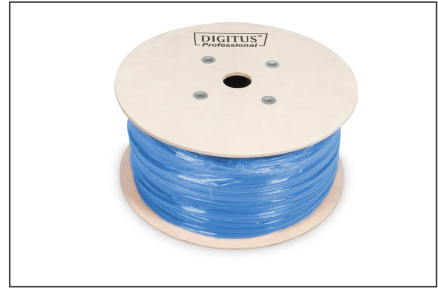
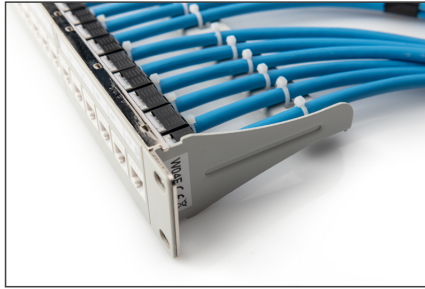
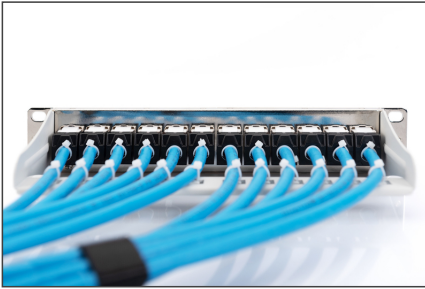
### Zukunftsorientierte Standards und High-End Qualität für Ihr Netzwerk.

- Physikalische Eigenschaften:
- Leiter: Blanker Kupferdraht, AWG 23/1
- System(e) zur Bewertung und Überprüfung der Leistungsbeständigkeit: System 3
- Gesamtzahl der isolierten Leiter: 8, verdreht zu 4 Paaren
- Farbcode: Blau-Weiß, Orange-Weiß, Grün-Weiß, Braun-Weiß
- Abschirmung der Einzelpaare: Aluminiumkaschierte Polyesterfolie, deckt 100 % ab
- Außenmantel: Eca bis B2ca gem. EN 50575; LSZH
- Außenmantelstärke (nominal): 0,5 mm (Eca); 0,6 mm (Dca); 0,8 mm (Cca); 0,8 mm (B2ca)
- Außenmantelfarbe: Lichtblau (RAL 5012)
- Mechanische Eigenschaften:
- Zugentlastung: 150N max.
- Dynamischer Biegeradius: 8x AD mm min.

- Statischer Biegeradius: 4x AD mm min.
- Transport- und Lagertemperaturbereich: -20 °C bis +60 °C
- Betriebstemperaturbereich: -20 °C bis +75 °C
- Installationstemperaturbereich: 0 °C bis +50 °C
- Außendurchmesser: 7,0 mm (Eca); 7,2 mm (Dca); 7,6 mm (Cca); 7,6 mm (B2ca)
- Gewicht (kg/km): 56 kg (Eca); 57 kg (Dca); 58 (Cca); 58 kg (B2ca)
- Elektrische Eigenschaften:
- Impedanz: 100±15 Ohm @ 4 - 100MHz; 100±25 Ohm @ 100-500 MHz;
- Kapazität: 45 pF/m nominal @ 1 KHz
- Kapazitätsunsymmetrie (Paar-Erde): 1,6 pF/m max. @ 1 KHz
- Isolationswiderstand: 5 GOhm x km min.
- Schleifenwiderstand: 190 Ohm/km max. (2% max. unbalancierter Widerstand)
- Betriebsspannung: 72 Vdc max.
- Kopplungsdämpfung: CA-Type 2
- Phasenverzögerung: 450 nS/100 m max.
- Laufzeitverzögerung: 25 nS/100 m max.
- Trennklasse: „c“ gem. EN 50174-2
- NVP: 70%
- Sortiment: Twisted Pair Installationskabel
- Kategorie: CAT 6A
- Schirmung: U-FTP, Paare in Metallfolie
- BauPVO: Eca
- Länge: 305 m
- Farbe: licht blau
- Kabelaufbau: 4 x 2 AWG 23/1, massives Twisted Pair
- Mantel: LSOH

Logistische Daten						
	Anzahl (Stück)	Gewicht (kg)	Tiefe (cm)	Breite (cm)	Höhe (cm)	cm³
Karton-VPE	1	14,96	37,00	37,00	22,00	30,12
Innen-VPE	1	14,96	37,00	37,00	22,00	30,12
Einzel-VPE	1	14,96	37,00	37,00	22,00	30,12
Netto einzeln ohne VP	0	0,00	0,00	0,00	0,00	0,00

Weitere Anwendungsbilder:



**DIGITUS**

AWG 23/1, 500 MHz, 10 Gbit Ethernet, CAT 6a, 20°/7.5°, LSZH, Eca, CPRI class

**CAT 6a U/FTP Installation Cable, 305 m, Simplex, E<sub>ca</sub>**

**DIGITUS**

DK-1623-A-VH-305 // CAT 6, U/FTP Installation Cable, 305 m, Simplex, E<sub>ca</sub>

Anwendungsbeispiel: Example of use

**DIGITUS**

DK-1623-A-VH-305 // CAT 6, U/FTP Installation Cable, 305 m, Simplex, E<sub>ca</sub>

Kabelquerschnitt: Cable cross section

**DIGITUS**

Produktdatenblatt / Product Information	Physikalische Spezifikationen / Physical Properties
<b>Identifikationsdaten / Identification Data:</b> Produktbezeichnung: CAT 6a U/FTP Installation Cable, 305 m, Simplex, E <sub>ca</sub> Produktcode: DK-1623-A-VH-305 EAN: 4051111162305	<b>Normen / Standards:</b> ISO/IEC 11801-1:2002, ISO/IEC 11801-2:2002, ISO/IEC 11801-3:2002, ISO/IEC 11801-4:2002, ISO/IEC 11801-5:2002, ISO/IEC 11801-6:2002, ISO/IEC 11801-7:2002, ISO/IEC 11801-8:2002, ISO/IEC 11801-9:2002, ISO/IEC 11801-10:2002, ISO/IEC 11801-11:2002, ISO/IEC 11801-12:2002, ISO/IEC 11801-13:2002, ISO/IEC 11801-14:2002, ISO/IEC 11801-15:2002, ISO/IEC 11801-16:2002, ISO/IEC 11801-17:2002, ISO/IEC 11801-18:2002, ISO/IEC 11801-19:2002, ISO/IEC 11801-20:2002, ISO/IEC 11801-21:2002, ISO/IEC 11801-22:2002, ISO/IEC 11801-23:2002, ISO/IEC 11801-24:2002, ISO/IEC 11801-25:2002, ISO/IEC 11801-26:2002, ISO/IEC 11801-27:2002, ISO/IEC 11801-28:2002, ISO/IEC 11801-29:2002, ISO/IEC 11801-30:2002, ISO/IEC 11801-31:2002, ISO/IEC 11801-32:2002, ISO/IEC 11801-33:2002, ISO/IEC 11801-34:2002, ISO/IEC 11801-35:2002, ISO/IEC 11801-36:2002, ISO/IEC 11801-37:2002, ISO/IEC 11801-38:2002, ISO/IEC 11801-39:2002, ISO/IEC 11801-40:2002, ISO/IEC 11801-41:2002, ISO/IEC 11801-42:2002, ISO/IEC 11801-43:2002, ISO/IEC 11801-44:2002, ISO/IEC 11801-45:2002, ISO/IEC 11801-46:2002, ISO/IEC 11801-47:2002, ISO/IEC 11801-48:2002, ISO/IEC 11801-49:2002, ISO/IEC 11801-50:2002, ISO/IEC 11801-51:2002, ISO/IEC 11801-52:2002, ISO/IEC 11801-53:2002, ISO/IEC 11801-54:2002, ISO/IEC 11801-55:2002, ISO/IEC 11801-56:2002, ISO/IEC 11801-57:2002, ISO/IEC 11801-58:2002, ISO/IEC 11801-59:2002, ISO/IEC 11801-60:2002, ISO/IEC 11801-61:2002, ISO/IEC 11801-62:2002, ISO/IEC 11801-63:2002, ISO/IEC 11801-64:2002, ISO/IEC 11801-65:2002, ISO/IEC 11801-66:2002, ISO/IEC 11801-67:2002, ISO/IEC 11801-68:2002, ISO/IEC 11801-69:2002, ISO/IEC 11801-70:2002, ISO/IEC 11801-71:2002, ISO/IEC 11801-72:2002, ISO/IEC 11801-73:2002, ISO/IEC 11801-74:2002, ISO/IEC 11801-75:2002, ISO/IEC 11801-76:2002, ISO/IEC 11801-77:2002, ISO/IEC 11801-78:2002, ISO/IEC 11801-79:2002, ISO/IEC 11801-80:2002, ISO/IEC 11801-81:2002, ISO/IEC 11801-82:2002, ISO/IEC 11801-83:2002, ISO/IEC 11801-84:2002, ISO/IEC 11801-85:2002, ISO/IEC 11801-86:2002, ISO/IEC 11801-87:2002, ISO/IEC 11801-88:2002, ISO/IEC 11801-89:2002, ISO/IEC 11801-90:2002, ISO/IEC 11801-91:2002, ISO/IEC 11801-92:2002, ISO/IEC 11801-93:2002, ISO/IEC 11801-94:2002, ISO/IEC 11801-95:2002, ISO/IEC 11801-96:2002, ISO/IEC 11801-97:2002, ISO/IEC 11801-98:2002, ISO/IEC 11801-99:2002, ISO/IEC 11801-100:2002

**DIGITUS**

Leitungsgruppencharakteristika / Transmission Properties

Strecke / Length	Att / Att	WGT / WGT	PS-NEXT / PS-NEXT	ANX / ANX	PS-ALK / PS-ALK	DL / DL	SENEXT / SENEXT	PS-SENEXT / PS-SENEXT
1	33	66	66	66	66	66	66	66
10	33	66	66	66	66	66	66	66
100	33	66	66	66	66	66	66	66
1000	33	66	66	66	66	66	66	66
10000	33	66	66	66	66	66	66	66
100000	33	66	66	66	66	66	66	66
1000000	33	66	66	66	66	66	66	66

**Intertek**

ETL Verified Certificate of Conformance Number: 1942299CSP-011

Approved by Intertek

Product Description: CAT 6a U/FTP Installation Cable, 305 m, Simplex, E<sub>ca</sub>

Approved by: [Signature]

**GHMT**

Certificate No. 48864-21

Zertifikat Nr. 48864-21

Category 6e

Category 6e

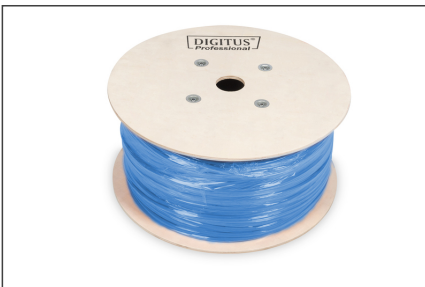
GHMT Type Approval

**DIGITUS**

**DIGITUS**

Performance comparison table:

Category	Shielding	Performance	Applications
B2 <sub>ca</sub>	Super shield	1+	• Typischerweise für High-Speed-Netzwerke
C <sub>ca</sub>	High	1	• Typischerweise für High-Speed-Netzwerke
D <sub>ca</sub>	Medium	3	• Typischerweise für High-Speed-Netzwerke
E <sub>ca</sub>	Shielding	3	• Typischerweise für High-Speed-Netzwerke



Sicherheitshinweise

- Datenkabel dürfen nicht übermäßig gebogen, gestreckt oder verdreht werden. Scharfe Knickpunkte können den Kabelmantel beschädigen und zu Ausfällen oder Kurzschlüssen führen.
- Installation nur durch geschultes Fachpersonal.
- Verlegung nur in trockenen Räumen.
- Das Datenkabel darf nicht in unmittelbarem Kontakt mit anderen elektrischen Leitungen oder Hochspannungsquellen stehen, um elektromagnetische Störungen oder Interferenzen zu vermeiden.

**Verantwortliche Person für die EU**

In der EU ansässiger Wirtschaftsbeteiligter, der sicherstellt, dass das Produkt den erforderlichen Vorschriften entspricht.

ASSMANN Electronic GmbH  
Auf dem Schüffel 3  
Lüdenscheid, Germany  
<https://www.assmann.com>  
[info@assmann.com](mailto:info@assmann.com)