

DIGITUS Cat.6A U/UTP Verlegekabel, 305 m, simplex, Eca

DK-1613-A-VH-305
EAN 4016032344100



CAT 6A U-UTP Installationskabel, 500 MHz Eca (EN 50575), AWG 23/1, 305 m Trommel, Sx, Blau

Das Digitus Cat 6A U/UTP Verlegekabel ist für den Einsatz im strukturierten Rechenzentrum und der Gebäudeverkabelung gemäß ISO/IEC 11801, DIN EN 50288-11-1, DIN EN 50173, IEC 60332-1. Das Kabel ist hervorragend für die Übertragung von analogen und digitalen Daten geeignet und unterstützt POE und POE+.

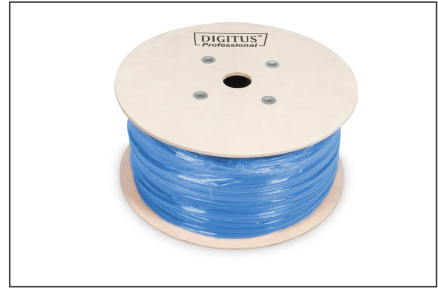
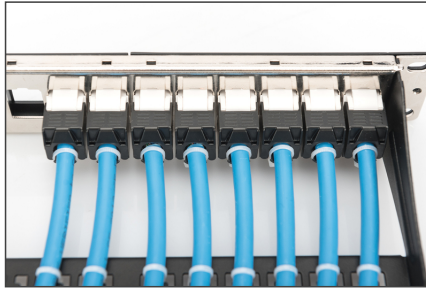
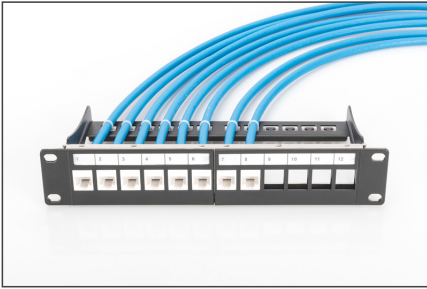
Zukunftsorientierte Standards und High-End Qualität für Ihr Netzwerk.

- Physikalische Eigenschaften:
- Leiter: Blanker Kupferdraht, AWG 23/1
- System(e) zur Bewertung und Überprüfung der Leistungsbeständigkeit: System 3
- Isolierung: HD-PE (High Density Polyethylene)
- Gesamtzahl der isolierten Leiter: 8, verdreht zu 4 Paaren
- Farbcode: Blau-Weiß, Orange-Weiß, Grün-Weiß, Braun-Weiß
- Abschirmung der Einzelpaare: Keine
- Gesamtschirmung: Keine
- Außenmantel: Eca bis B2ca gem. EN 50575; LSZH
- Außenmantelstärke (nominal): 0,5 mm (Eca); 0,6 mm (Dca); 1,2 mm (Cca); 1,4 mm (B2ca)
- Außenmantelfarbe: Lichtblau (RAL 5012)
- Mechanische Eigenschaften:
- Zugentlastung: 150N max.
- Dynamischer Biegeradius: 8x AD mm min.
- Statischer Biegeradius: 4x AD mm min.

- Transport- und Lagertemperaturbereich: -20 °C bis +60 °C
- Betriebstemperaturbereich: -20 °C bis +75 °C
- Installationstemperaturbereich: 0 °C bis +50 °C
- Außendurchmesser Simplex (nominal): 7,1 mm (Eca); 7,3 mm (Dca); 7,4 mm (Cca); 7,6 mm (B2ca)
- Gewicht (kg/km): 53 kg (Eca); 54 kg (Dca); 55 kg (Cca); 56 kg (B2ca)
- Elektrische Eigenschaften:
- Impedanz: 100±50Ω @ 1 - 600MHz
- Kapazität: 40 pF/m nominal @ 1 KHz
- Kapazitätsunsymmetrie (Paar-Erde): 1,6 pF/m max. @ 1 KHz
- Isolationswiderstand: 5 GΩ x km min.
- Schleifenwiderstand: 147 Ω/km max. (2% max. unbalancierter Widerstand)
- Betriebsspannung: 72 Vdc max.
- Kopplungsdämpfung: CA-Type 2
- Phasenverzögerung: 450 nS/100 m max.
- Laufzeitverzögerung: 10 nS/100 m max.
- Trennklasse: „c“ gem. EN 50174-2
- NVP: 70%
- Sortiment: Twisted Pair Installationskabel
- Kategorie: CAT 6A
- Schirmung: U-UTP, ungeschirmt
- BauPVO: Eca
- Länge: 305 m
- Farbe: licht blau
- Kabelaufbau: 4 x 2 AWG 23/1, massives Twisted Pair
- Mantel: LSOH

Logistische Daten						
	Anzahl (Stück)	Gewicht (kg)	Tiefe (cm)	Breite (cm)	Höhe (cm)	cm ³
Karton-VPE	1	17,00	39,00	39,00	27,00	41,10
Innen-VPE	1	17,00	39,00	39,00	27,00	41,10
Einzel-VPE	1	17,00	39,00	39,00	27,00	41,10
Netto einzeln ohne VP	0	17,00	0,00	0,00	0,00	0,00

Weitere Anwendungsbilder:



CAT 6_a U/UTP Installation Cable, 305 m, Simplex, E_{ca}

DK-1613-A-VH-305 // CAT 6_a U/UTP Installation Cable, 305 m, Simplex, E_{ca}

Anwendungsbeispiel
Example of use

DK-1613-A-VH-305 // CAT 6_a U/UTP Installation Cable, 305 m, Simplex, E_{ca}

Kabelquerschnitt
Cable cross section

Produktinformationen Product Information

Bestellnummer	DK-1613-A-VH-305	Produktname	CAT 6 _a U/UTP Installation Cable, 305 m, Simplex, E _{ca}
Hersteller	DIGITUS	Material	AWG 23/1, LSZH, Eca Class
Produktbeschreibung	305 m, Simplex, Eca Class	Abmessungen	305 m, 12 mm

Technische Eigenschaften Technical Properties

Standard	ISO/IEC 61898	Lebensdauer	10 Jahre
Temperaturbereich	-20°C bis +75°C	Flammverhalten	LSZH
Wahlstrom	2,5 mA	Wahlstromzeit	100 ns

Mechanische Eigenschaften Mechanical Properties

Lebensdauer	10 Jahre	Temperaturbereich	-20°C bis +75°C
Wahlstrom	2,5 mA	Wahlstromzeit	100 ns

Leistungsmerkmale Transmission Properties

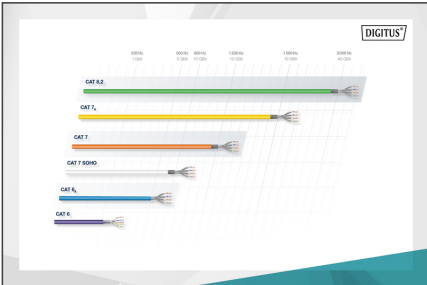
Strecke	100	150	200	250	300	350	400	450	500
100	100	100	100	100	100	100	100	100	100
150	100	100	100	100	100	100	100	100	100
200	100	100	100	100	100	100	100	100	100
250	100	100	100	100	100	100	100	100	100
300	100	100	100	100	100	100	100	100	100
350	100	100	100	100	100	100	100	100	100
400	100	100	100	100	100	100	100	100	100
450	100	100	100	100	100	100	100	100	100
500	100	100	100	100	100	100	100	100	100

intertek

intertek logo

intertek logo

intertek logo



DIGITUS

CEP (Cable Equivalence Protocol) **1+** **3**

B2 (Bridging) **C_{ca}** (Cable) **D_{ca}** (Cable) **E_{ca}** (Cable)

1+ (10 Gbit Ethernet) **3** (10 Gbit Ethernet)

C_{ca} **s1a** **d1** **a1**

