

DIGITUS Netzwerkschrank Unique Serie - 600x600 mm (BxT)

DN-19-22U-6/6-B-1
EAN 4016032332220



22HE Netzwerkschrank, Unique 1164x600x600 mm, Farbe Schwarz (RAL 9005)

Die Netzwerkschränke der Unique Serie wurden für eine besonders komfortable und flexible Netzwerkverkabelung entwickelt. Mit Bürsten ausgestattete Einlässe im Dach- und Boden (ab 26HE und 800 mm Schrankbreite), ein aufschiebbarer Einlass im Bodenchassis mit Moosgummidichtung sowie rückseitige Bürstenleisten ober- und unterhalb der Rücktür (ab 26HE), ermöglichen einen vielseitigen Einsatz bei verschiedensten Anwendungsszenarien. Vertikale Kabelführungskanäle mit Blende, installiert neben den Profilschienen (ab 800 mm Schrankbreite), runden das Design ab. Ein abgesetzter, abnehmbarer Deckel mit Lüftungsschlitzen sorgt für eine verbesserte Luftzirkulation. Dieser sitzt über einer speziellen Konstruktion für die einfache Aufnahme eines Lüftermoduls. Zwei Paar galvanisierte, mit in beide Richtungen ablesbare Höheneinheiten beschriftete 483 mm (19")-Profilschienen sind im Inneren verbaut. Sie lassen sich in der Tiefe verstellen und sind mit zusätzlichen Tiefenstreben im Schrank verbunden. Jeder Schrank ist eine robuste Stahlkonstruktion aus bis zu 1,5 mm starkem Stahlblech. Die Farbgebung erfolgt in Form von elektrostatischer Pulverbeschichtung in den Standardfarben Grau (RAL 7035) und Schwarz (RAL 9005). Modular abschließ- und abnehmbare Seitenwände sowie Türen verbessern die Zugänglichkeit. Ein Türanschlagswechsel kann vorgenommen werden. Des Weiteren sind die Schränke auf Grund der zerlegbaren Konstruktion bei Bedarf komplett demontierbar.

Die DIGITUS® Unique Serie ist für die hohen Anforderungen der IT-Infrastruktur hergestellt, konzipiert und entwickelt worden.

- Schutzklasse IP20
- Fronttür aus seitlichen Metallstreben mit Sicherheitsglas
- Verschluss-System mit Schwenkhebelgriff an Fronttür (vorbereitet zur Aufnahme von Profilhalbzylinder; Adapter liegt bei)
- 120° Türöffnungswinkel der Front- und Rücktüren

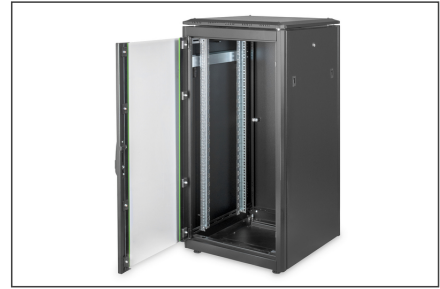
- Einflügelige Rücktür
- 1-Punkt-Verriegelung an allen Türen
- Seitenteile sind abschließ- und abnehmbar
- inkl. 4 Stück Nivellierfüße, welche bereits unter dem Schrank angebracht sind
- 483 mm (19")-Profilschienen an der Vorder- und Rückseite innerhalb des Schrankes montiert, galvanisiert
- 483 mm (19")-Profilschienen sind in der Tiefe verstellbar und mit Markierung der Höheneinheit versehen
- Aufschiebbarer Kabeleinlass mit Moosgummidichtung im Boden
- Dach ist vorbereitet für die Aufnahme einer Lüftereinheit sowie einem aufgesetztem, abnehmbarem Deckel
- Diverse Erdungspunkte im Schrank für Einbaueinheiten
- Inkl. Installations-Set (Schrauben, Käfigmuttern, Unterlegscheiben)
- Lieferung erfolgt komplett montiert
- Einbautiefe für Komponenten min.-max.: 363-543 mm
- Breite: 600 mm
- Farbe: schwarz, RAL 9005
- Fronttür: Glastür, einflügelig
- HE: 22
- Rücktür: Stahltür, geschlossen, einflügelig
- Schranktyp: Netzwerkschrank
- Seitenwände: Beidseitig
- Tiefe: 600 mm
- Traglast: 800 kg
- IP Schutzklasse: IP20
- Montiert: ja

Lieferumfang

- Erdungskabel-Set
- Installations-Set (Schrauben, Käfigmuttern, Unterlegscheiben)
- Einbausatz für Profil-Halbzylinder
- 2x Schlüssel

| Logistische Daten | | | | | | |
|-----------------------|----------------|--------------|------------|-------------|-----------|--------|
| | Anzahl (Stück) | Gewicht (kg) | Tiefe (cm) | Breite (cm) | Höhe (cm) | cm³ |
| Karton-VPE | 1 | 48,90 | 65,00 | 65,00 | 121,40 | 512,90 |
| Innen-VPE | 1 | 48,90 | 65,00 | 65,00 | 121,40 | 512,90 |
| Einzel-VPE | 1 | 63,40 | 65,00 | 65,00 | 121,40 | 512,90 |
| Netto einzeln ohne VP | 0 | 58,00 | 60,00 | 60,00 | 116,40 | 419,00 |

Weitere Anwendungsbilder:



DN 19 22U/6/GB-1 // Network Cabinet Unique Series, 22 U, 600x600mm (WxD)

Hauptmerkmale
Key Features

- Vertical cable management ducts**
 - with shelves
 - on cabinets from 600mm width
- Steel front door with safety glass**
 - 130° door opening angle
 - compatible ready for profile lock cylinder
- Side panels**
 - lockable and detachable

Roof

- special construction for fan unit assembly
- top cover with distance screens for optimized air flow

482.6 mm (19") profile rails

- 600kg load capacity

Cable guides

- top and bottom left and right stop and based on cabinets from 600mm width
- sliding entry with hares cover on the base
- handles on top and base part of steel door (from 26U)