

# DIGITUS Wandgehäuse 254 mm (10") - 312x300 mm (BxT)

DN-10-05U-1  
EAN 4016032331421



## 254 mm (10") 6HE Wandgehäuse 330x312x300 mm, Farbe Grau (RAL 7035)

Ob Privatbereich, Büro oder bei Unterverteilungen mit geringen Platzverhältnissen: Mit den kompakten 254 mm (10")-Lösungen installieren Sie ihr Netzwerk, wo sie es möchten. Die in drei Höheneinheiten (6HE, 9HE, 12HE) erhältlichen Wandgehäuse sind ausgestattet mit einer Vollglastür sowie einer Kabeleinführung mit Bürsten im Dach und Boden. Ein Paar galvanisierte, mit ablesbaren Höheneinheiten beschriftete 254 mm (10")-Profilschienen sind im Inneren verbaut. Diese lassen sich in der Tiefe verstellen. Jeder Schrank ist eine robuste Stahlkonstruktion aus bis zu 1,5 mm starkem Stahlblech. Die Farbgebung erfolgt in Form von elektrostatischer Pulverbeschichtung in den Standardfarben Grau (RAL 7035) und Schwarz (RAL 9005). Ein Türanschlagswechsel kann vorgenommen werden. Des Weiteren sind die Schränke auf Grund der zerlegbaren Konstruktion bei Bedarf komplett demontierbar.

**Die DIGITUS® Wandgehäuse sind für die hohen Anforderungen der IT-Infrastruktur hergestellt, konzipiert und entwickelt worden.**

- Schutzklasse IP20
- Abschließbare Sicherheitsglastür
- 200° Türöffnungswinkel
- 1-Punkt-Verriegelung an der Fronttür

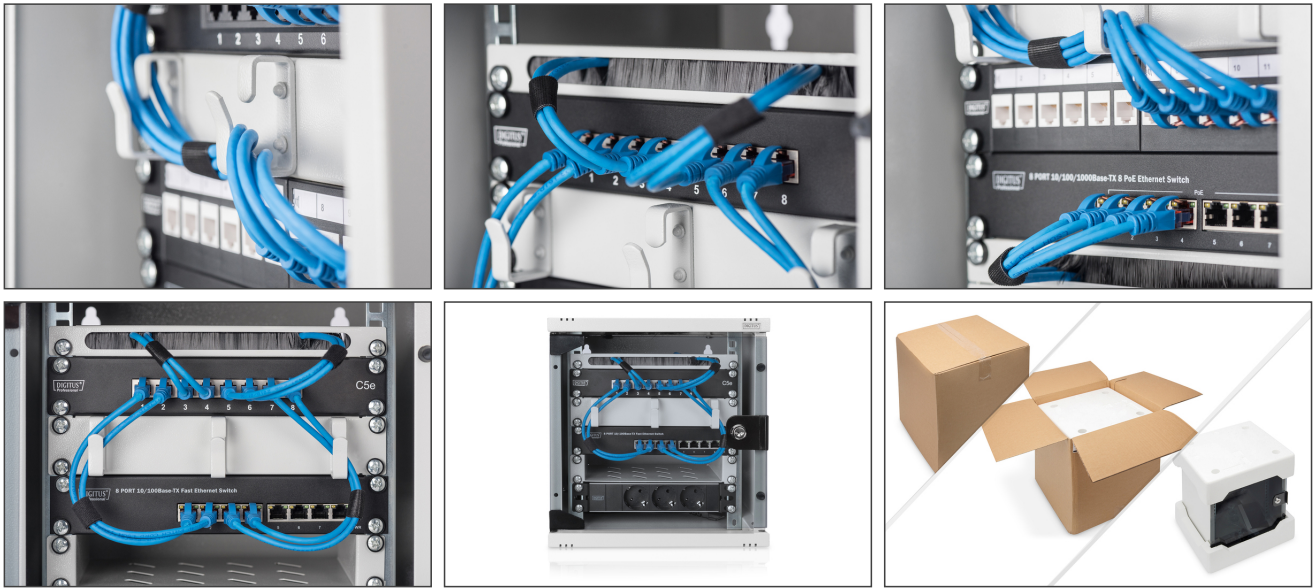
- 254 mm (10")-Profilschienen an der Vorderseite innerhalb des Schrankes montiert, galvanisiert
- 254 mm (10")-Profilschienen sind in der Tiefe verstellbar
- 1,1 - 1,5 starkes Stahlblech mit einer hohen Belastbarkeit, pulverbeschichtet
- Kabeleingang mit Bürstenleiste im Dach und mit Kunststoffabdeckung im Boden
- Lüftungsschlitze für aktive sowie passive Be- und Entlüftung
- Einbautiefe für Komponenten max.: 240 mm
- inklusive Erdungsbolzen am Gehäuseboden
- Breite: 312 mm
- Farbe: lichtgrau, RAL 7035
- Fronttür: Glastür, einflügelig
- HE: 6
- Schranktyp: Wandgehäuse
- Seitenwände: Beidseitig
- Tiefe: 300 mm
- Traglast: 30 kg
- IP Schutzklasse: IP20
- Montiert: ja

### Lieferumfang

- Installations-Set (Schrauben, Käfigmuttern, Unterlegscheiben)
- 2x Schlüssel

Logistische Daten						
	Anzahl (Stück)	Gewicht (kg)	Tiefe (cm)	Breite (cm)	Höhe (cm)	cm <sup>3</sup>
Karton-VPE	1	6,10	36,00	35,00	40,00	50,40
Innen-VPE	1	6,10	36,00	35,00	40,00	50,40
Einzel-VPE	1	6,10	36,00	35,00	40,00	50,40
Netto einzeln ohne VP	0	5,50	30,00	31,20	33,00	30,89

**Weitere Anwendungsbilder:**



**Sicherheitshinweise**

- Sorgen Sie für eine ausreichende Belüftung, um Überhitzung der verbauten Geräte zu verhindern.
- Netzwerkschränke sollten nicht überfüllt werden, und die Belüftungsöffnungen dürfen nicht blockiert sein.
- Kabel sollten ordentlich verlegt und in Kabelkanälen oder -trays organisiert werden.
- Verwenden Sie Überspannungsschutzgeräte, um die empfindlichen Geräte vor Stromspitzen oder Blitzeinschlägen zu schützen.
- Vermeiden Sie Feuchtigkeit oder Nässe unter Beachtung der jeweiligen IP-Schutzklasse.
- Beachten sie die fachgerechte Erdung des Schrankes und der eingesetzten Geräte.
- In Regionen mit häufiger Gewitteraktivität sollte ein professioneller Blitzschutz in die Stromversorgung integriert werden.
- Um ungleichmäßiger Belastung zu vermeiden, montieren sie die schwersten Einheiten immer unten im Schrank.
- Bei Wartungs- oder Installationsarbeiten trennen sie die verbauten Geräte von der Stromversorgung.

**Verantwortliche Person für die EU**

In der EU ansässiger Wirtschaftsbeteiligter, der sicherstellt, dass das Produkt den erforderlichen Vorschriften entspricht.

ASSMANN Electronic GmbH  
 Auf dem Schüffel 3  
 Lüdenscheid, Germany  
<https://www.assmann.com>  
[info@assmann.com](mailto:info@assmann.com)