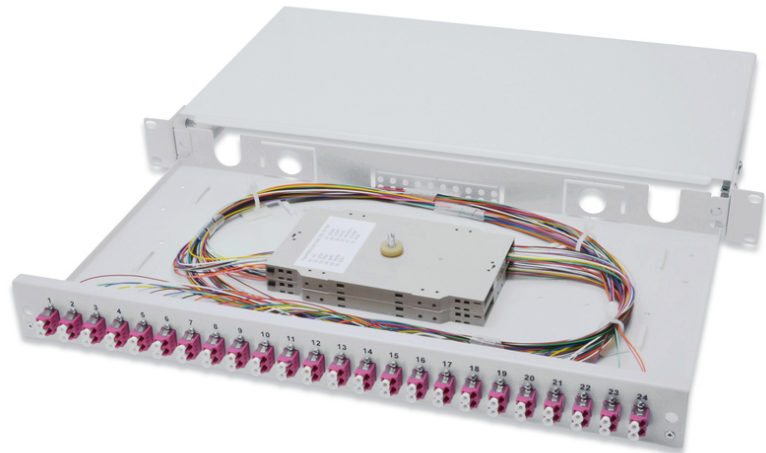


DIGITUS LWL Spleißbox, 1HE, bestückt, LC, OM4

DN-96332-4
EAN 4016032320760



LWL Spleißbox, 1HE, bestückt, 24x LC DX, OM4 inkl. Spleißkass., gefärbte Pigtaills, Kupplungen

LWL Spleißbox, 1HE, bestückt, 24x LC DX, OM4, inkl. Spleißkass., gefärbte Pigtaills, Kupplungen

- Komplet vorkonfektioniert, Faserpigtaills abgesetzt und in die Spleißkassette(n) eingelegt
- Farbige Pigtaills
- Kupplungen mit Zirkonia Keramik Ferrule
- Kupplungen im Kunststoffgehäuse
- Trägergehäuse aus 1,0 mm Stahlblech, lackiert
- 1 Höheneinheit (44,45 mm)

- 483 mm Breite (19")
- 240 mm Tiefe
- M20/M25-Verschraubung, Kassette, Kassettendeckel und Zugentlastung sind im Lieferumfang enthalten.
- Ausziehbar
- Anzahl Fasern: 48
- Bauart: ausziehbar
- Bestückung: Spleißbox
- Farbe: lichtgrau, RAL 7035
- Faser Klasse: OM4
- Steckertyp: LC / UPC / duplex

Logistische Daten

	Anzahl (Stück)	Gewicht (kg)	Tiefe (cm)	Breite (cm)	Höhe (cm)	cm³
Karton-VPE	1	15,30	53,50	33,00	29,00	51.199,50
Innen-VPE	1	3,06	51,50	31,50	5,50	8.922,40
Einzel-VPE	1	3,43	51,50	31,50	5,50	8.922,40
Netto einzeln ohne VP	0	3,43	43,30	24,30	3,50	3.682,70

Weitere Anwendungsbilder:

