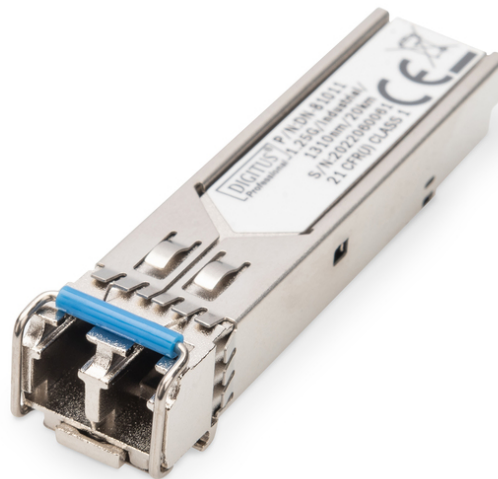


# DIGITUS Industrielles mini GBIC (SFP) Modul, 1,25 Gbps, 20km

DN-81011  
EAN 4016032307587



### 1.25 Gbps SFP Modul, Singlemode, Industrie Vers. LC Duplex Stecker, 1310nm, bis zu 20km

Die DIGITUS® Mini GBIC (SFP) Transceiver Module bieten höchste Qualität und Zuverlässigkeit. Ob von Switch zu Switch, Konverter zu Switch, Konverter zu Konverter oder weitere, umfangreiche Einsatzmöglichkeiten: Die große Vielfalt an DIGITUS® Modulen ermöglicht Ihnen einen flexiblen Einsatz der Glasfasertechnologie. Durch die Konformität mit dem MSA (Multi Source Agreement)-Standard ist eine Kompatibilität mit Drittherstellern gewährleistet.

#### Die Plug and Play Glasfaser-Verbindung

- Mini GBIC SFP (Small Form Factor Pluggable) Modul
- Kompatibel zu folgenden Herstellern: Allied Telesis, Allnet, Avaya, CISCO, D-Link, Edimax, FINISAR, FORCE 10, Gigamon Intellinet, KTI Networks, Level One, PLANET, Tenda, TP-Link, TRENDnet, Mikrotik, ENTERASYS, RIVERSTONE, Unifi, Ubiquiti, ZyXEL, ZTE
- Hohe Qualität und höchste Ausfallsicherheit
- 1,25 Gbps maximale Datenrate
- Entspricht dem IEEE 802.3z Gigabit Standard
- Klasse 1 Laser Produkt nach EN 60825-1
- Leichte Plug and Play-Installation
- MSA (Multi Source Agreement) kompatibel

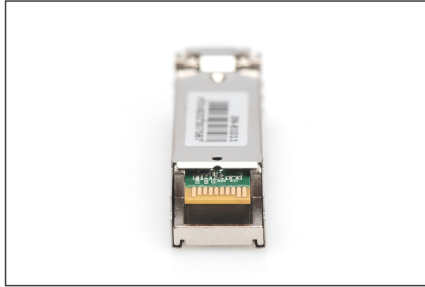
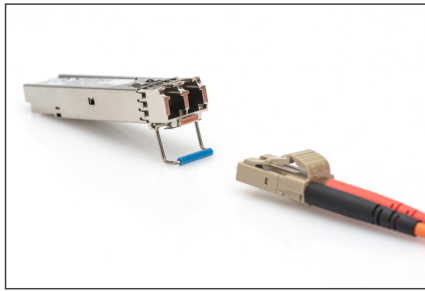
- Hot pluggable
- Anschluss: 1x LC Duplex
- 1000Base-LX - Für lange Distanzen
- Wellenlänge: 1310 nm
- Sendeleistung: Minimum -8 dBm, Maximum -3 dBm
- Empfangsensitivität: Minimum -24 dBm
- Für eine Distanz von bis zu 20km
- Geeignet für 09/125µm Singlemode Glasfaserkabel
- Sicherer Schnellverschluss-Mechanismus
- 3,3V Stromversorgung
- Betriebstemperatur: -40 °C - +85 °C
- Modus: Singlemode
- Anschluss: LC
- Distanz (km): 20
- Wellenlänge: 1310 nm
- DDM Unterstützung: nein
- Hersteller Kompatibilität: Universal (MSA), Cisco
- Sendeverfahren: Unidirektional
- Ethernet Geschwindigkeit: Gigabit

#### Lieferumfang

- SFP Modul

Logistische Daten						
	Anzahl (Stück)	Gewicht (kg)	Tiefe (cm)	Breite (cm)	Höhe (cm)	cm³
Karton-VPE	240	8,50	50,00	29,00	54,50	79,00
Innen-VPE	30	1,06	7,00	20,00	30,00	4,20
Einzel-VPE	30	0,04	3,00	12,00	9,00	324,00
Netto einzeln ohne VP	0	0,04	0,00	0,00	0,00	0,00

Weitere Anwendungsbilder:



SFP Module							
Product Number	DOM Code	Speed	Distance	Connector	Mounting	Operating Temperature	Industrial Version
<b>Fast Ethernet</b>							
DM-0101	4290000040	1.0 Gbps	2 km	LC Multimode Duplex	191mm	0 to +75 °C	✓
DM-0102	4290000070	1.0 Gbps	550 m	LC Singlemode Duplex	191mm	0 to +75 °C	✓
DM-0104	4290000072	1.0 Gbps	20 km	LC Singlemode Duplex	191mm	0 to +75 °C	✓
<b>10G Ethernet</b>							
<b>10G Ethernet</b>							
DM-0105	4290000081	10 Gbps	100 m	LC Multimode Duplex	191mm	0 to +75 °C	✓
DM-0106	4290000082	10 Gbps	200 m	LC Singlemode Duplex	191mm	0 to +75 °C	✓
DM-0107	4290000083	10 Gbps	200 m	LC Singlemode Duplex	191mm	0 to +75 °C	✓
DM-0108	4290000084	10 Gbps	200 m	LC Singlemode Duplex	191mm	0 to +75 °C	✓
DM-0109	4290000085	10 Gbps	200 m	LC Singlemode Duplex	191mm	0 to +75 °C	✓
DM-0110	4290000086	10 Gbps	200 m	LC Singlemode Duplex	191mm	0 to +75 °C	✓
DM-0111	4290000087	10 Gbps	200 m	LC Singlemode Duplex	191mm	0 to +75 °C	✓
DM-0112	4290000088	10 Gbps	200 m	LC Singlemode Duplex	191mm	0 to +75 °C	✓
DM-0113	4290000089	10 Gbps	200 m	LC Singlemode Duplex	191mm	0 to +75 °C	✓
DM-0114	4290000090	10 Gbps	200 m	LC Singlemode Duplex	191mm	0 to +75 °C	✓
DM-0115	4290000091	10 Gbps	200 m	LC Singlemode Duplex	191mm	0 to +75 °C	✓
DM-0116	4290000092	10 Gbps	200 m	LC Singlemode Duplex	191mm	0 to +75 °C	✓
DM-0117	4290000093	10 Gbps	200 m	LC Singlemode Duplex	191mm	0 to +75 °C	✓
DM-0118	4290000094	10 Gbps	200 m	LC Singlemode Duplex	191mm	0 to +75 °C	✓
DM-0119	4290000095	10 Gbps	200 m	LC Singlemode Duplex	191mm	0 to +75 °C	✓
DM-0120	4290000096	10 Gbps	200 m	LC Singlemode Duplex	191mm	0 to +75 °C	✓
DM-0121	4290000097	10 Gbps	200 m	LC Singlemode Duplex	191mm	0 to +75 °C	✓
DM-0122	4290000098	10 Gbps	200 m	LC Singlemode Duplex	191mm	0 to +75 °C	✓
DM-0123	4290000099	10 Gbps	200 m	LC Singlemode Duplex	191mm	0 to +75 °C	✓
DM-0124	4290000100	10 Gbps	200 m	LC Singlemode Duplex	191mm	0 to +75 °C	✓