

# DIGITUS mini GBIC (SFP) Modul, 1,25 Gbps, 0,55km

**DN-81000**  
**EAN 4016032305651**



### 1.25 Gbps SFP Modul, Bis zu 550m Multimode, LC Duplex Buchse

Die DIGITUS® Mini GBIC (SFP) Transceiver Module bieten höchste Qualität und Zuverlässigkeit. Ob von Switch zu Switch, Konverter zu Switch, Konverter zu Konverter oder weitere, umfangreiche Einsatzmöglichkeiten: Die große Vielfalt an DIGITUS® Modulen ermöglicht Ihnen einen flexiblen Einsatz der Glasfasertechnologie. Durch die Konformität mit dem MSA (Multi Source Agreement)-Standard ist eine Kompatibilität mit Drittherstellern gewährleistet.

#### Die Plug and Play Glasfaser-Verbindung

- Mini GBIC SFP (Small Form Factor Pluggable) Modul
- Kompatibel zu folgenden Herstellern: Allied Telesis, Allnet, Avaya, CISCO, D-Link, Edimax, FINISAR, FORCE 10, Gigamon Intellinet, KTI Networks, Level One, PLANET, Tenda, TP-Link, TRENDnet, Mikrotik, ENTERASYS, RIVERSTONE, Unifi, Ubiquiti, ZyXEL, ZTE
- Hohe Qualität und höchste Ausfallsicherheit
- 1,25 Gbps maximale Datenrate
- Entspricht dem IEEE 802.3z Gigabit Standard
- Klasse 1 Laser Produkt nach EN 60825-1
- Leichte Plug and Play-Installation
- MSA (Multi Source Agreement) kompatibel

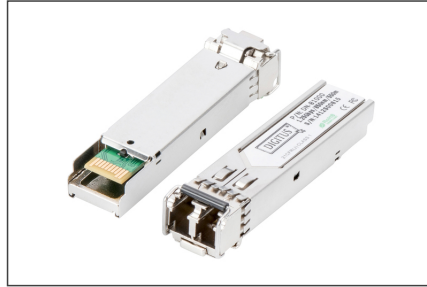
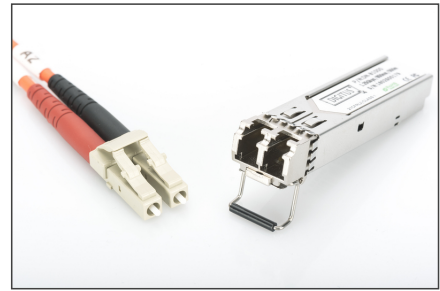
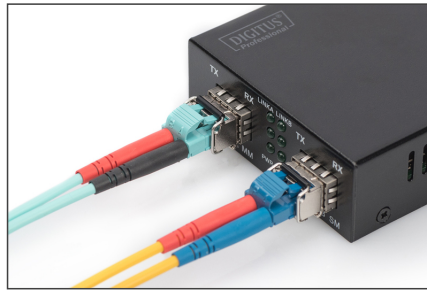
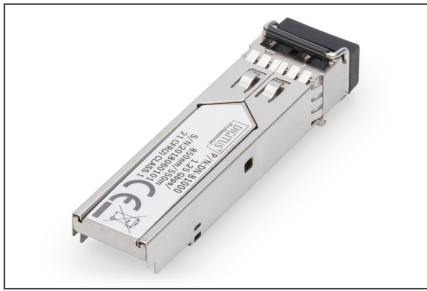
- Hot pluggable
- Anschluss: 1x LC Duplex
- 1000Base-SX - Für kurze Distanzen
- Wellenlänge: 850nm
- Sendeleistung: Minimum -8 dBm, Maximum -3 dBm
- Empfangssensitivität: Minimum -20 dBm
- Für eine Distanz von bis zu 0,55km
- Geeignet für 50/125µm und 62,5/125µm Multimode-Glasfaserkabel
- Sicherer Schnellverschluss-Mechanismus
- 3,3V Stromversorgung
- Betriebstemperatur: 0 °C ~ 70 °C
- Modus: Multimode
- Anschluss: LC
- Distanz (km): 0.5
- Wellenlänge: 850 nm
- DDM Unterstützung: nein
- Hersteller Kompatibilität: Universal (MSA), Cisco
- Sendeverfahren: Unidirektional
- Ethernet Geschwindigkeit: Gigabit

#### Lieferumfang

- SFP Modul

Logistische Daten						
	Anzahl (Stück)	Gewicht (kg)	Tiefe (cm)	Breite (cm)	Höhe (cm)	cm³
Karton-VPE	240	8,50	50,00	29,00	54,50	79,00
Innen-VPE	30	1,06	7,00	20,00	30,00	4,20
Einzel-VPE	30	0,04	3,10	11,80	9,30	340,20
Netto einzeln ohne VP	0	0,04	1,00	5,90	0,80	4,70

Weitere Anwendungsbilder:



SFP Module							
Product Number	DOM Code	Speed	Distance	Connector	Mounting	Operating Temperature	Industrial Version
<b>Fast Ethernet</b>							
DM-0101	42700000040	1.0 Gbps	2 km	LC Multimode Duplex	191mm	0 to +70 °C	✓
DM-0102	42700000070	1.0 Gbps	550 m	LC Singlemode Duplex	191mm	0 to +70 °C	✓
DM-0104	42700000070	1.0 Gbps	550 m	LC Singlemode Duplex	191mm	0 to +70 °C	✓
DM-0105	42700000000	100 Mbps	550 m	LC Multimode Duplex	191mm	0 to +70 °C	✓
DM-0106	42700000000	1.0 Gbps	200 m	LC Singlemode Duplex	191mm	0 to +70 °C	✓
DM-0107	42700000000	1.0 Gbps	200 m	LC Singlemode Duplex	191mm	0 to +70 °C	✓
DM-0108	42700000000	1.0 Gbps	200 m	LC Singlemode Duplex	191mm	0 to +70 °C	✓
DM-0109	42700000000	1.0 Gbps	200 m	LC Singlemode Duplex	191mm	0 to +70 °C	✓
DM-0110	42700000000	1.0 Gbps	200 m	LC Singlemode Duplex	191mm	0 to +70 °C	✓
DM-0111	42700000000	1.0 Gbps	200 m	LC Singlemode Duplex	191mm	0 to +70 °C	✓
DM-0112	42700000000	1.0 Gbps	200 m	LC Singlemode Duplex	191mm	0 to +70 °C	✓
DM-0113	42700000000	1.0 Gbps	200 m	LC Singlemode Duplex	191mm	0 to +70 °C	✓
DM-0114	42700000000	1.0 Gbps	200 m	LC Singlemode Duplex	191mm	0 to +70 °C	✓
DM-0115	42700000000	1.0 Gbps	200 m	LC Singlemode Duplex	191mm	0 to +70 °C	✓
DM-0116	42700000000	1.0 Gbps	200 m	LC Singlemode Duplex	191mm	0 to +70 °C	✓
DM-0117	42700000000	1.0 Gbps	200 m	LC Singlemode Duplex	191mm	0 to +70 °C	✓
DM-0118	42700000000	1.0 Gbps	200 m	LC Singlemode Duplex	191mm	0 to +70 °C	✓
DM-0119	42700000000	1.0 Gbps	200 m	LC Singlemode Duplex	191mm	0 to +70 °C	✓
DM-0120	42700000000	1.0 Gbps	200 m	LC Singlemode Duplex	191mm	0 to +70 °C	✓
DM-0121	42700000000	1.0 Gbps	200 m	LC Singlemode Duplex	191mm	0 to +70 °C	✓
DM-0122	42700000000	1.0 Gbps	200 m	LC Singlemode Duplex	191mm	0 to +70 °C	✓
DM-0123	42700000000	1.0 Gbps	200 m	LC Singlemode Duplex	191mm	0 to +70 °C	✓
DM-0124	42700000000	1.0 Gbps	200 m	LC Singlemode Duplex	191mm	0 to +70 °C	✓
DM-0125	42700000000	1.0 Gbps	200 m	LC Singlemode Duplex	191mm	0 to +70 °C	✓
DM-0126	42700000000	1.0 Gbps	200 m	LC Singlemode Duplex	191mm	0 to +70 °C	✓
DM-0127	42700000000	1.0 Gbps	200 m	LC Singlemode Duplex	191mm	0 to +70 °C	✓
DM-0128	42700000000	1.0 Gbps	200 m	LC Singlemode Duplex	191mm	0 to +70 °C	✓
DM-0129	42700000000	1.0 Gbps	200 m	LC Singlemode Duplex	191mm	0 to +70 °C	✓
DM-0130	42700000000	1.0 Gbps	200 m	LC Singlemode Duplex	191mm	0 to +70 °C	✓
DM-0131	42700000000	1.0 Gbps	200 m	LC Singlemode Duplex	191mm	0 to +70 °C	✓
DM-0132	42700000000	1.0 Gbps	200 m	LC Singlemode Duplex	191mm	0 to +70 °C	✓
DM-0133	42700000000	1.0 Gbps	200 m	LC Singlemode Duplex	191mm	0 to +70 °C	✓
DM-0134	42700000000	1.0 Gbps	200 m	LC Singlemode Duplex	191mm	0 to +70 °C	✓
DM-0135	42700000000	1.0 Gbps	200 m	LC Singlemode Duplex	191mm	0 to +70 °C	✓
DM-0136	42700000000	1.0 Gbps	200 m	LC Singlemode Duplex	191mm	0 to +70 °C	✓
DM-0137	42700000000	1.0 Gbps	200 m	LC Singlemode Duplex	191mm	0 to +70 °C	✓
DM-0138	42700000000	1.0 Gbps	200 m	LC Singlemode Duplex	191mm	0 to +70 °C	✓
DM-0139	42700000000	1.0 Gbps	200 m	LC Singlemode Duplex	191mm	0 to +70 °C	✓
DM-0140	42700000000	1.0 Gbps	200 m	LC Singlemode Duplex	191mm	0 to +70 °C	✓