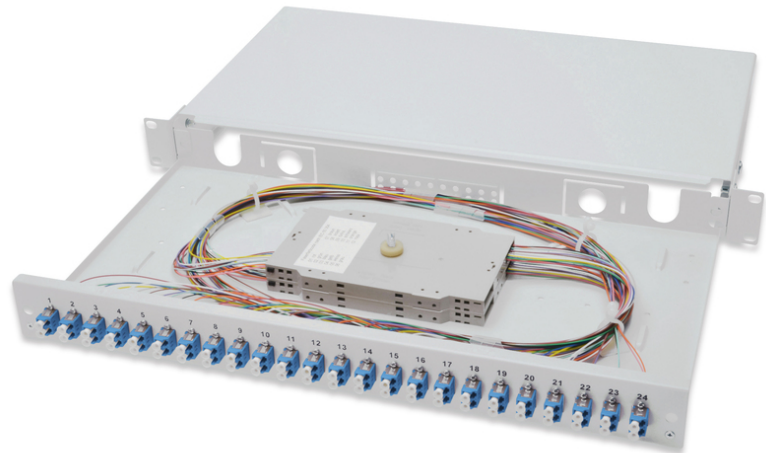


# DIGITUS LWL Spleißbox, bestückt, LC, OS2

DN-96332/9  
EAN 4016032278481



**LWL Spleißbox, 1HE, bestückt, 24x LC DX, OS2 inkl. Spleißkass., gefärbte Pigtaills, Kupplungen**

LWL Spleißbox, 1HE, bestückt, 24x LC DX, OS2,inkl. Spleißkass., gefärbte Pigtaills, Kupplungen

- Komplet vorkonfektioniert, Faserpigtaills abgesetzt und in die Spleißkassette(n) eingelegt
- Farbige Pigtaills
- Kupplungen mit Keramikhülsen
- Kupplungen im Kunststoffgehäuse
- Trägergehäuse aus 1,0 mm Stahlblech, lackiert
- 1 Höheneinheit (44,45 mm)

- 483 mm Breite (19")
- 240 mm Tiefe
- M20/M25-Verschraubung, Kassette, Kassettendeckel und Zugentlastung sind im Lieferumfang enthalten.
- Ausziehbar
- Anzahl Fasern: 48
- Bauart: ausziehbar
- Bestückung: Spleißbox
- Farbe: lichtgrau, RAL 7035
- Faser Klasse: OS2
- Steckertyp: LC / UPC / duplex

Logistische Daten						
	Anzahl (Stück)	Gewicht (kg)	Tiefe (cm)	Breite (cm)	Höhe (cm)	cm³
Karton-VPE	5	18,30	53,50	33,00	20,00	35,30
Innen-VPE	1	3,66	31,50	51,50	5,50	8.922,40
Einzel-VPE	1	3,06	31,50	51,50	5,50	8.922,40
Netto einzeln ohne VP	0	3,01	0,00	0,00	0,00	0,00

**Weitere Anwendungsbilder:**

