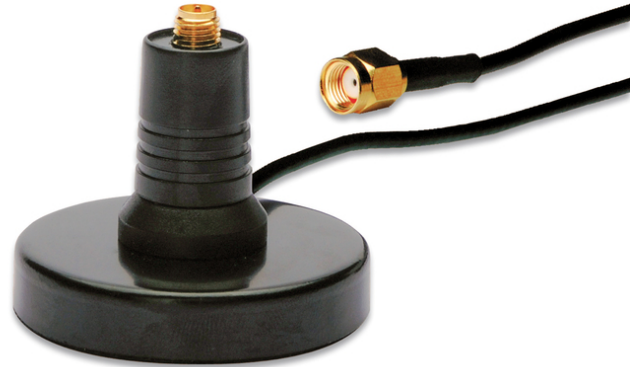


# DIGITUS Magnetfuß für Wireless LAN Antennen

DN-70101-1  
EAN 4016032271192



**Wireless LAN Antennenfuß, magnetisch RP-SMA Anschluss, 1,5m low loss Kabel**

Wireless LAN Antennenfuß, magnetisch,RP-SMA Anschluss, 1,5m low loss Kabel

**Erweitert das Wireless LAN in Reichweite und Abdeckung und verbessert den Empfang**

- Einsetzbar für 2,4 GHz Wireless LAN - für alle DIGITUS® Wireless LAN Produkte
- RP-SMA Buchse/Stecker
- Starker, magnetischer Metallfuß
- Kabellänge 1,50 m
- Low loss Kabel

## Logistische Daten

	Anzahl (Stück)	Gewicht (kg)	Tiefe (cm)	Breite (cm)	Höhe (cm)	cm³
Karton-VPE	100	15,50	54,50	45,00	28,00	68,70
Innen-VPE	1	0,16	4,80	11,00	18,00	950,40
Einzel-VPE	1	0,14	4,80	11,00	18,00	950,40
Netto einzeln ohne VP	0	0,11	5,00	4,00	4,00	80,00

## Weitere Anwendungsbilder:

