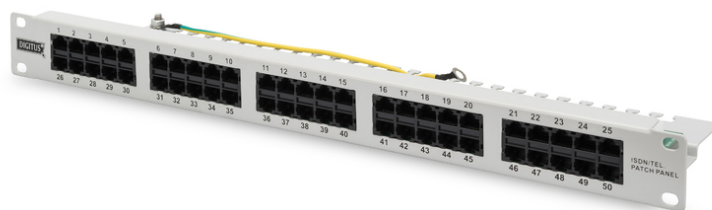


# DIGITUS CAT 3 ISDN Patch Panel, ungeschirmt, grau

DN-91350-1  
EAN 4016032269021



**CAT 3 ISDN Patch Panel, ungeschirmt, 50-Port RJ45, 8P4C, LSA, 1HE, Rack Mount, grau, 482x44x109**

Die ISDN Patch Panel von DIGITUS® sind erhältlich als 25- oder 50-Port Variante. Mit dem 1,5 mm galvanisiertem kaltgewalzten Stahl sind sie perfekt für die 19" Schrankmontage geeignet.

**Zukunftsorientierte Standards und High-End Qualität für Ihr Netzwerk.**

- Übertragungseigenschaft: Kategorie 3
- Anwendungsbereiche: Bis zu 16 MHz, 10GBase-T
- Normen: ISO/IEC 11801 3rd Ed., EN 50173-1, EIA/TIA 568-C
- Generelle Eigenschaften:
- Geeignet für 483 mm (19") Schrankmontage
- RJ45 Buchse, 8P4C
- Kabelinstallation über LSA-Leisten, farbcodiert nach EIA/TIA 568 A & B
- Kabelfixierung mittels Schnellrasten
- Zentraler Erdungsanschluss
- Mechanische Eigenschaften:
- Material Gehäuse: 1,5 mm galvanisierter, kaltgewalzter Stahl gem. EN1.4301, UNS S30400, AISI 304 und LMSAD110
- Material RJ45-Buchse: ABS UL 94V-0
- Kontakt RJ45-Buchse: Vernickeltes Phosphor-Bronze, 0,6 µ vergoldeter Kontakt

- LSA-Schneidklemme: Krone LSA+, UL 94V-0, verzinktes Phosphor-Bronze
- Erdungsdraht: 18 AWG, 40 cm
- Leiterplatte: FR4, UL 94V-0
- Physikalische Eigenschaften:
- Einsteckkraft: 30N max. (IEC 60603-7-5)
- Zugbelastung: 7,7 kg zwischen Buchse und Stecker
- Betriebstemperatur: -20° C bis +70 °C (ISO/IEC 11801, EN 50173-1, ANSI/TIA/EIA 568 C)
- Steckzyklus Buchse: > 750 gem. ISO/IEC 11801, IEC 60603-7-5
- Klemme: > 200 gem. ISO/IEC 11801, IEC 60603-7-5
- Aderaufnahme: 22-26 AWG Massiv-und Litzenleiter
- Strombelastbarkeit: 1A bei 50 °C
- Isolationswiderstand: > 500 MOhm
- Kontaktwiderstand: > 2,5 MOhm
- Spannungsfestigkeit: 1000 VDC (Kontakt/Kontakt), 1500 VDC (Kontakt/Masse)
- Farbe: Grau (RAL 7035)
- Farbe: lichtgrau, RAL 7035
- HE: 1
- Ports: 50
- Kategorie: CAT 3

Logistische Daten						
	Anzahl (Stück)	Gewicht (kg)	Tiefe (cm)	Breite (cm)	Höhe (cm)	cm³
Karton-VPE	10	12,00	53,50	32,00	28,00	47,90
Innen-VPE	1	1,20	5,00	51,40	14,70	3.777,90
Einzel-VPE	1	1,60	5,00	51,40	14,70	3.777,90
Netto einzeln ohne VP	0	1,60	4,50	48,50	12,50	2.728,10

**Weitere Anwendungsbilder:**

