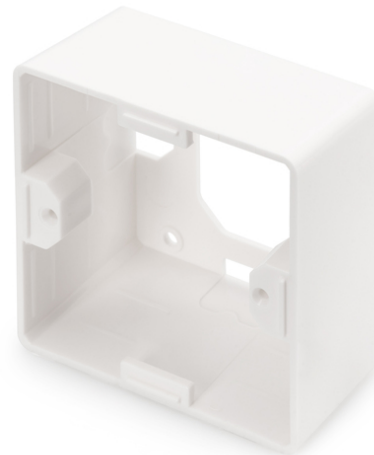


DIGITUS Aufputzrahmen für Keystone Leerdosen 80x80 mm, Deutscher Typ

DN-93803
EAN 4016032259367



Aufputzdose für Frontplatten 80x80x42 mm, Farbe Reinweiß, Deutsches Layout

Die DIGITUS® Aufputzrahmen für Keystone Leerdosen sind perfekt dazu geeignet Ihre Datenanschlusssdosen zu erweitern. Erhältlich in den Layouts "Deutsch", "Französisch" und "Britisch".

- Ausführung Keystone Aufnahme: 45° Auslass
- Anwendungsbereiche: Hohlwanddose, Brüstungskanal, Aufputzgehäuse
- Normen: ISO/IEC 11801 3rd Ed., EN 50173-1, EIA/TIA 568-C
- Generelle Eigenschaften:
- Geeignet für den Einbau im Brüstungskanal, Unterputz & Aufputz
- Zentraler Erdungsanschluss

- Integrierte Staubschutzklappe
- Plastikbeschriftungsfeld
- Designfähig zu den gängigen Schalterprogrammen der Schalterhersteller
- Technische Eigenschaften:
- Material Leergehäuse: Metalldruckguss
- Material Zentralplatte: ABS UL 94V-0
- Material Rahmen: ABS UL 94V-0
- Material Aufputzdose: ABS UL 94V-0
- Physikalische Eigenschaften:
- Betriebstemperatur: -20° C bis +70 °C (ISO/IEC 11801, EN 50173-1, ANSI/TIA/EIA 568 C)
- Farbe: Weiß RAL9003

Logistische Daten

	Anzahl (Stück)	Gewicht (kg)	Tiefe (cm)	Breite (cm)	Höhe (cm)	cm ³
Karton-VPE	100	5,40	45,00	39,50	24,50	43.548,80
Innen-VPE	1	0,05	15,00	15,00	5,00	1,10
Einzel-VPE	50	0,06	15,00	15,00	5,00	1,10
Netto einzeln ohne VP	0	0,06	5,00	8,00	8,00	320,00

Weitere Anwendungsbilder:

