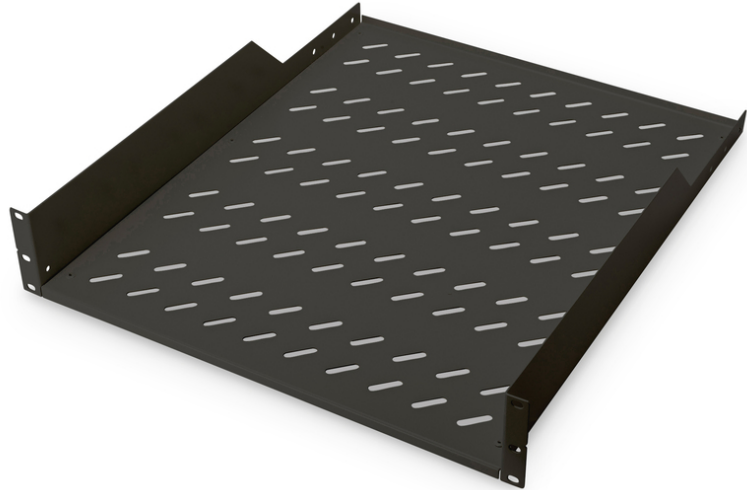


# DIGITUS Fachboden zum Festeinbau in 483 mm (19")-Schränke

DN-19-TRAY-2-55-SW  
EAN 4016032256830



**2HE Fachboden festeinbau f. Schr. ab 800 mm Tiefe 88,5x482x552 mm, bis 25 kg, schwarz (RAL 9005)**

Die Fachböden zum Festeinbau lassen sich einfach an den vorderen 483 mm (19")-Profilschienen Ihres 483 mm (19") Netzwerk- oder Serverschranks installieren. Durch das stabile, perforierte Lochblech mit einer hohen Traglast, sind sie die optimale Tragfläche für nicht 483 mm (19") einbaufähige Komponenten.

- Festeinbau
- stabiles, perforiertes Lochblech
- inkl. Befestigungsmaterial

- 2-Punkt Befestigung (vordere 19"-Profilschienen)
- Einbau Typ: Festeinbau
- Farbe: schwarz, RAL 9005
- HE: 2
- Traglast: 25 kg
- Geeignete Schranktiefe: ≥ 800 mm
- Zoll Formfaktor (IEC 60297): 482,6 mm (19")

**Lieferumfang**

- Installations-Set (Schrauben, Käfigmuttern, Unterlegscheiben)

Logistische Daten						
	Anzahl (Stück)	Gewicht (kg)	Tiefe (cm)	Breite (cm)	Höhe (cm)	cm <sup>3</sup>
Karton-VPE	5	15,70	59,50	50,00	51,50	153.212,00
Innen-VPE	1	3,14	50,00	59,00	10,00	29,50
Einzel-VPE	1	3,14	50,00	59,00	10,00	29,50
Netto einzeln ohne VP	0	3,14	54,90	48,20	8,80	23.286,40