

DIGITUS Universelle Wandhalterung mit Schwenkfunktion

DA-90307
EAN 4016032239376



Monitor Arm, Wandbefestigung, 45° schwenkbar, 360° drehbar, max. 15Kg Armlänge 80mm

Universeller Monitorhalter zur Wandbefestigung Ihres LED, LCD Monitors mit Schwenk und Rotationseinstellung. Die Monitorhalterung ermöglicht die Montage von LED, LCD Monitoren aller Marken. Beachten Sie lediglich das VESA Maß, sowie das Gewicht Ihres Monitors um eine geeignete Halterung auszuwählen.

Komfortabler Sehgenuß für das perfekte Multimedia Erlebnis

- Geeignet für VESA Normabstände 75 x 75 und 100 x 100 mm
- Maximale Belastbarkeit bis zu 15kg
- Gewicht: 0,8 kg

- Abmessungen: 112 x 112 x 80 mm

Merkmale

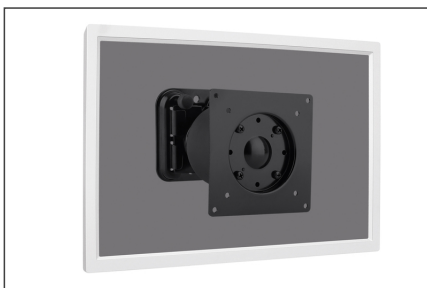
- Befestigungsart: Wandmontage
- Gewicht pro Monitor (max.): 15 kg
- Monitor Anzahl: 1
- Monitor Größe: bis 32"
- VESA Befestigung: 75x75 mm, 100x100 mm

Lieferumfang

- Monitor Wandhalterung
- Schrauben zur Monitor Montage
- Bedienungsanleitung

Logistische Daten						
	Anzahl (Stück)	Gewicht (kg)	Tiefe (cm)	Breite (cm)	Höhe (cm)	cm ³
Karton-VPE	20	14,00	63,50	26,50	23,00	38.703,20
Innen-VPE	1	0,70	12,00	12,50	10,00	1,50
Einzel-VPE	1	0,70	12,00	12,50	10,00	1,50
Netto einzeln ohne VP	0	0,55	11,20	11,20	8,00	1.003,52

Weitere Anwendungsbilder:





Sicherheitshinweise

- Bitte vor Beginn der Montage und Zusammenbau das ganze Handbuch durchlesen. Bitte sich mit dem Händler vor Ort bei Fragen zur Anleitung oder Warnungen in Verbindung setzen.
- VORSICHT: Bei Verwendung mit Produkten, die das zulässige Gewicht überschreiten, können Schäden oder möglicherweise Verletzungen die Folge sein.
- Halterungen sollen entsprechend den Montageanweisungen angebracht werden. Eine unsachgemäße Montage kann Schäden oder Verletzungen zur Folge haben.
- Sicherheitsausrüstung und geeignete Werkzeuge verwenden. Die Montage des Produktes sollte nur von Fachleuten durchgeführt werden.
- Dieses Produkt kann auf Wänden mit Fachwerk, massiven Beton- oder Steinwänden montiert werden.
- Die tragenden Oberflächen sollten das gesamte Gewicht von Geräten und allen zusätzlichen Bauteilen sicher aushalten können.
- Nur die mitgelieferten Einbauschrauben verwenden und die Schrauben NICHT ZU FEST ANZIEHEN.
- Dieses Produkt enthält Kleinteile, die Erstickungsgefahr beim Verschlucken hervorrufen können. Diese Teile von Kindern fernhalten.
- Dieses Produkt nur in Innenräumen verwenden. Verwendung des Produktes im Außenbereich kann zu Verletzungen und Schäden führen.
- WICHTIG: Vor der Montage bitte alle erhaltenen Bauteile mit der Bauteileliste abgleichen. Bei beschädigten oder fehlenden Teilen den Händler vor Ort nach Ersatzteilen fragen.
- WARTUNG: Die Halterungsklammer regelmäßig auf Sicherheit und Stabilität prüfen (am besten alle drei Monate)

Verantwortliche Person für die EU

In der EU ansässiger Wirtschaftsbeteiligter, der sicherstellt, dass das Produkt den erforderlichen Vorschriften entspricht.

ASSMANN Electronic GmbH
 Auf dem Schüffel 3
 Lüdenscheid, Germany
<https://www.assmann.com>
info@assmann.com