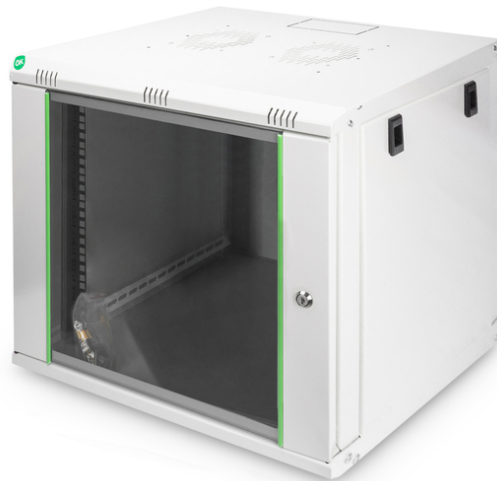


DIGITUS Wandgehäuse Dynamic Basic Serie - 600x450 mm (BxT)

DN-19-09U-EC
EAN 4016032221708



9HE Wandgehäuse, Dynamic 478x600x450 mm, Farbe Grau (RAL 7035)

Die Netzwerkschränke zur Wandmontage der Dynamic Serie wurden für einen einfachen und besonders kostenoptimierten Netzwerkausbau entwickelt. Dach, Boden und Rückwand eines jeden Schrankes sind mit einem vorgestanzten Kabeleinlass ausgestattet. Für die Aufnahme eines Lüftermoduls wird das Dachchassis ebenfalls mit einem ausgestanzten Bereich versehen. Zwei Paar galvanisierte, mit in beide Richtungen ablesbare Höheneinheiten beschriftete 483 mm (19")-Profilschienen sind im Inneren verbaut. Diese lassen sich in der Tiefe verstellen. Jeder Schrank ist eine robuste Stahlkonstruktion aus bis zu 1,5 mm starkem Stahlblech. Die Farbgebung erfolgt in Form von elektrostatischer Pulverbeschichtung in den Standardfarben Grau (RAL 7035) und Schwarz (RAL 9005). Abnehmbare Seitenwände sowie die abschließ- und abnehmbare Fronttür, verbessern die Zugänglichkeit. Ein Türanschlagswechsel kann vorgenommen werden. Die Wandmontage erfolgt in zwei einfachen Arbeitsschritten: Das mitgelieferte Montageblech wird an die Wand geschraubt und im Anschluss mit dem Gehäuse verbunden.

- Schutzklasse IP20
- Abschließbare Sicherheitsglastür mit Stahlrahmen
- 235° Türöffnungswinkel
- 1-Punkt-Verriegelung an der Fronttür
- 483 mm (19")-Profilschienen an der Vorder- und Rückseite innerhalb des Schrankes montiert, galvanisiert

- 483 mm (19")-Profilschienen sind in der Tiefe verstellbar und mit Markierung der Höheneinheit versehen
- 0,8 - 1,2 mm robustes Stahlblech mit hoher Belastbarkeit, pulverbeschichtet
- Kabelzuführung möglich an Rückseite, Dach und Boden (vorgestanzte Ausbrüche)
- Dach ist vorbereitet zur Aufnahme eines Lüfterelements (ausgestanzte Aufnahmen)
- Lüftungsschlitze für aktive sowie passive Be- und Entlüftung
- 4 Erdungspunkte (Boden, Seitenteil und Fronttür) mit Schutzkappe
- Einbautiefe für Komponenten min.-max.: 335 - 380 mm
- Breite: 600 mm
- Farbe: lichtgrau, RAL 7035
- Fronttür: Glastür, einflügelig
- HE: 9
- Schranktyp: Wandgehäuse
- Seitenwände: Beidseitig
- Tiefe: 450 mm
- Traglast: 60 kg
- IP Schutzklasse: IP20
- Montiert: ja

Lieferumfang

- Erdungskabel-Set
- Installations-Set (Schrauben, Käfigmuttern, Unterlegscheiben)
- 2 x Schlüssel

Logistische Daten						
	Anzahl (Stück)	Gewicht (kg)	Tiefe (cm)	Breite (cm)	Höhe (cm)	cm³
Karton-VPE	4	20,50	48,00	63,00	53,00	160,30
Innen-VPE	1	20,50	48,00	63,00	53,00	160,30
Einzel-VPE	1	17,50	48,00	63,00	53,00	160,30
Netto einzeln ohne VP	0	15,50	45,00	60,00	50,50	136.364,00

Weitere Anwendungsbilder:

