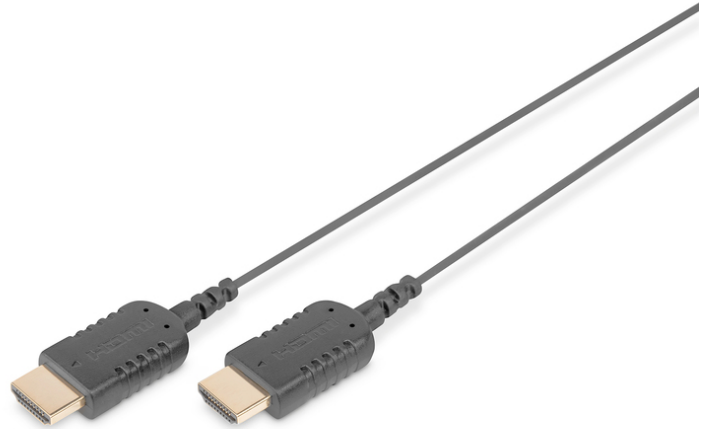


ednet HDMI High Speed-anslutningskabel med Ethernet, typ A, mycket flexibel

84458
EAN 4054007844583



HDMI High Speed connection cable, type A, HighFlex M/M, 2.0 m, 4K Ultra HD@30Hz, active, CE, gold, bl

Den här UHD- och Full 3D-kompatibla kabeln används för att ansluta ljud-/videoenheter med ett Mini HDMI-gränssnitt (typ C), t.ex. bärbara datorer, till en TV, bildskärm eller PC. Den dubbelskärmade kabeln ansluter ett HDMI-uttag till ett Mini HDMI-uttag. ARC & CEC och upplösningar upp till 4K stöds. Kabeln överför även nätverkssignaler från kompatibla enheter, så att du inte behöver en separat Ethernet-kabel. Kabeln kännetecknas också av sin lilla diameter och maximala flexibilitet.

Anslut enheter med HDMI-uttag till Mini HDMI-uttag - med Ethernet-stöd

- Stödjer 4K/2K med 30Hz
- 3D-stöd
- Stödjer Audio Return Channel (ARC)
- Stödjer elektronisk konsumentkontroll (CEC)

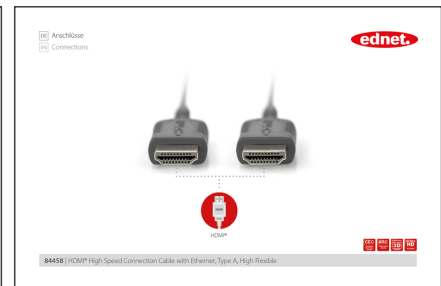
- Stöd för Ethernet via HDMI

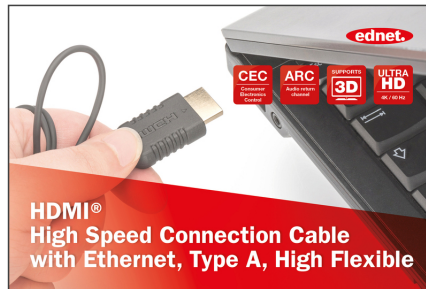
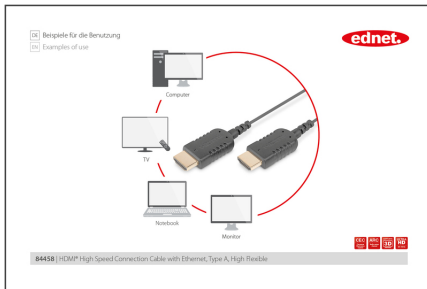
Attributes

- AWG: 30
- Färg kabel: svart
- Färg kontakt: svart
- HDMI-standard: Höghastighets-HDMI med Ethernet
- HDTV-standard: Ultra HD 4K
- Kontakt 1: HDMI typ A, kontakt
- Kontakt 2: HDMI typ A, kontakt
- Kontaktyta: guldpläterad
- Ledningsmaterial: CU
- Skydd: Gjutet
- Längd: 2 m
- AOC - aktiv optisk kabel: no
- Skärmning: Dubbel skärmning

Logistics						
	Number (pcs)	Weight (kg)	Depth (cm)	Width (cm)	Height (cm)	cm ³
Packaging Unit Carton	100	4.70	50.00	35.00	29.50	51,625.00
Packaging Unit Inside	1	0.05	9.50	7.50	3.60	256.50
Packaging Unit Single	1	0.05	9.50	7.50	3.60	256.50
Net single without Packaging	1	0.03	2.00	1.00	1.00	0.00

More images:





Safety notes

- När du ansluter och kopplar ur kabeln ska du bara ta tag i kontakten och inte dra direkt i kabeln.
- Kablar får inte knäckas skarpt eller böjas i snäva vinklar, eftersom detta kan skada de inre ledningarna och leda till fel.
- Se till att kablarna inte utsätts för dragbelastning, eftersom detta kan skada isoleringen och ledarna inuti kabeln.
- Se till att kablarna inte förläggs på ställen där de lätt kan skadas mekaniskt.
- Kablar bör inte användas i miljöer med extremt höga eller mycket låga temperaturer. Var uppmärksam på produktinformationen om kabelns maximala driftstemperatur
- Kontrollera kablarna regelbundet med avseende på synliga skador som sprickor, knäckningar eller tecken på slitage. Defekta kablar ska bytas ut omedelbart för att undvika fel, kortslutningar eller till och med elektriska stötar.

EU responsible person

EU based economic operator ensuring the product complies with the required regulations.

ASSMANN Electronic GmbH
Auf dem Schüffel 3
Lüdenscheid, Germany
<https://www.assmann.com>
info@assmann.com