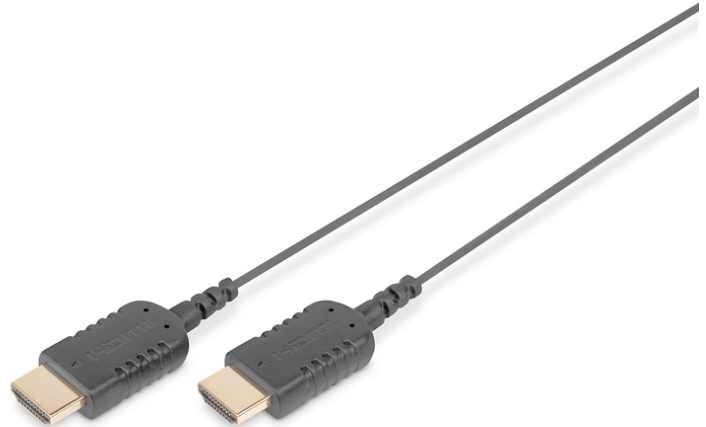


ednet Cavo di connessione HDMI High Speed, Tipo A, altamente flessibile

84458
EAN 4054007844583



HDMI High Speed connection cable, type A, HighFlex M/M, 2.0 m, 4K Ultra HD@30Hz, active, CE, gold, bl

Questo cavo HD adattabile 3D consente di collegare dispositivi audio/video, come per esempio lettori blu-ray, console di gioco, ecc., a un televisore, monitor o PC.

Altamente flessibile, dimensioni della confezione estremamente piccolo, ideale per i viaggi

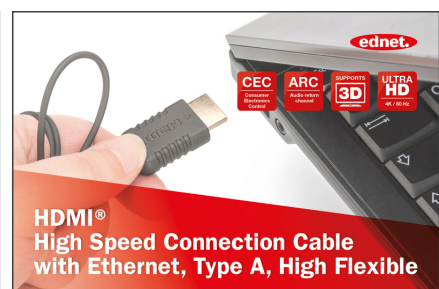
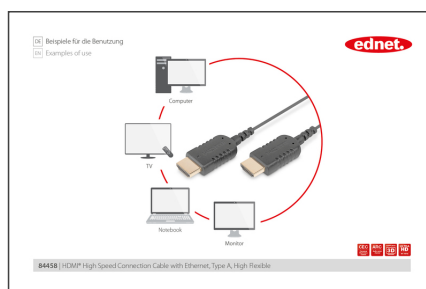
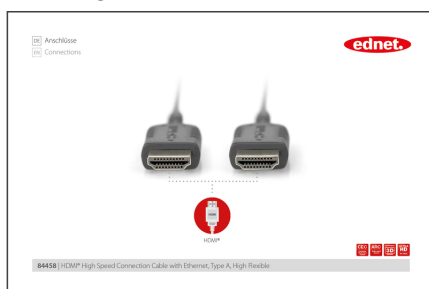
- Supporta 4K/2K con 30Hz
- Supporto 3D
- Supporta il canale di ritorno audio (ARC)
- Supporta il controllo elettronico dei consumatori (CEC)
- Supporta Ethernet via HDMI

Attributes

- AWG: 30
- Cappucci: stampato
- Colore cavo: nero
- Colore connettori: nero
- Connettore 1: Spina HDMI tipo A
- Connettore 2: Spina HDMI tipo A
- Materiale fili: CU
- Standard HDMI: HDMI High Speed con Ethernet
- Standard HDTV: Ultra HD 4K
- Superficie di contatto: placcata oro
- Lunghezza: 2 m
- AOC - Cavo attivo in fibra ottica: no
- Schermatura: Doppia schermatura

Logistics						
	Number (pcs)	Weight (kg)	Depth (cm)	Width (cm)	Height (cm)	cm ³
Packaging Unit Carton	100	4.70	50.00	35.00	29.50	51,625.00
Packaging Unit Inside	1	0.05	9.50	7.50	3.60	256.50
Packaging Unit Single	1	0.05	9.50	7.50	3.60	256.50
Net single without Packaging	1	0.03	2.00	1.00	1.00	0.00

More images:





Safety notes

- Quando si collega e scollega il cavo, afferrare solo la spina e non tirare direttamente il cavo.
- I cavi non devono essere attorcigliati in modo brusco o piegati ad angolo retto, poiché ciò può danneggiare i fili interni e causare guasti.
- Assicurarsi che i cavi non siano sottoposti a carichi di trazione, che possono danneggiare l'isolamento e i fili all'interno del cavo.
- Assicurarsi che i cavi non vengano posati in aree in cui possono essere facilmente danneggiati meccanicamente.
- I cavi non devono essere utilizzati in ambienti con temperature estremamente elevate o molto basse. Prestare attenzione alle informazioni sul prodotto relative alla temperatura massima di esercizio del cavo.
- Controllare regolarmente che i cavi non presentino danni visibili, come crepe, pieghe o segni di usura. I cavi difettosi devono essere sostituiti immediatamente per evitare guasti, cortocircuiti o addirittura scosse elettriche.

EU responsible person

EU based economic operator ensuring the product complies with the required regulations.

ASSMANN Electronic GmbH
Auf dem Schüffel 3
Lüdenscheid, Germany
<https://www.assmann.com>
info@assmann.com