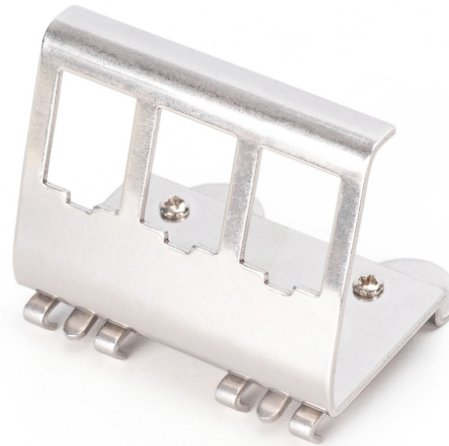


DIGITUS Adaptateur de profilé chapeau pour 3x Keystone Modul

AN-25183
EAN 4016032498377



Adaptateur rail DIN pour 3x modules Keystone Version en métal

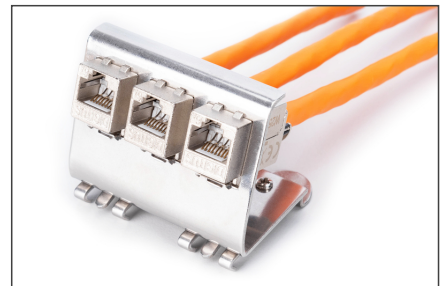
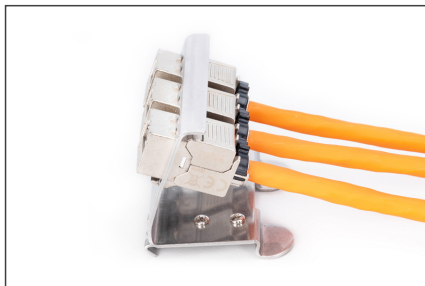
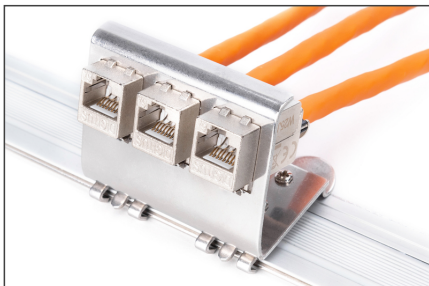
Les adaptateurs de rail DIN DIGITUS® sont destinés à recevoir les modules Keystone DIGITUS®. Ils sont disponibles en version 1 port, 2 ports ou 3 ports.

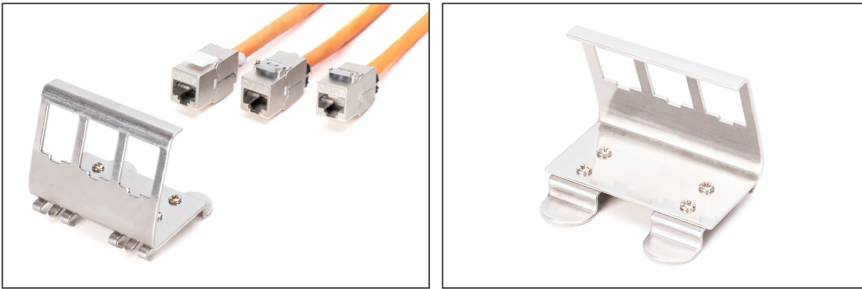
- Modèle de logement Keystone : sortie à 45
- domaines d'application : Boîtiers de distribution électrique
- Normes en vigueur : ISO/IEC 11801 3ème édition, EN 50173-1, EIA/TIA 568-C

- Caractéristiques générales :
- Convient pour l'installation sur le rail DIN dans les boîtiers de distribution électrique
- Caractéristiques techniques :
- Matériau du boîtier vide : acier inoxydable
- Propriétés physiques :
- Température de fonctionnement : -20° C à +70 °C (ISO/IEC 11801, EN 50173-1, ANSI/TIA/EIA 568 C)

Logistics						
	Number (pcs)	Weight (kg)	Depth (cm)	Width (cm)	Height (cm)	cm³
Packaging Unit Carton	100	6.70	38.00	25.00	20.00	19,000.00
Packaging Unit Inside	10	0.67	18.50	12.00	8.00	1,776.00
Packaging Unit Single	1	0.07	8.00	9.00	5.00	360.00
Net single without Packaging	1	0.00	10.00	9.00	5.00	0.00

More images:



**Safety notes**

- Respectez les consignes du fabricant de câbles bruts lors du montage.

EU responsible person

EU based economic operator ensuring the product complies with the required regulations.

ASSMANN Electronic GmbH
Auf dem Schüffel 3
Lüdenscheid, Germany
<https://www.assmann.com>
info@assmann.com