

# DIGITUS Pannello patch modulare, 24 porte

DN-91411-G  
EAN 4016032498360



**Pannello patch modulare zincato, schermato, 24 porte, vuoto, 1U, montaggio a rack, nero RAL 9005**

Il patch panel modulare Digitus a 24 porte in acciaio zincato è un robusto pannello da 19 pollici montabile su rack con 24 porte RJ45 per configurazioni di rete flessibili. Supporta diverse categorie di cavi Ethernet, è compatibile con prese Keystone multiple e dispone di porte numerate per una facile gestione. Il design modulare consente una perfetta integrazione nei data center e nelle sale server, mentre il supporto dei cavi e la connessione di messa a terra aumentano la stabilità e la sicurezza. Questo pannello patch ottimizza lo spazio in rack e fornisce connessioni di rete affidabili e chiare per gli ambienti più difficili.

**Il patch panel modulare Digitus a 24 porte offre configurazioni di rete flessibili, una robusta struttura in acciaio zincato e una gestione semplice grazie alle porte numerate.**

- Design del montaggio Keystone: diritto

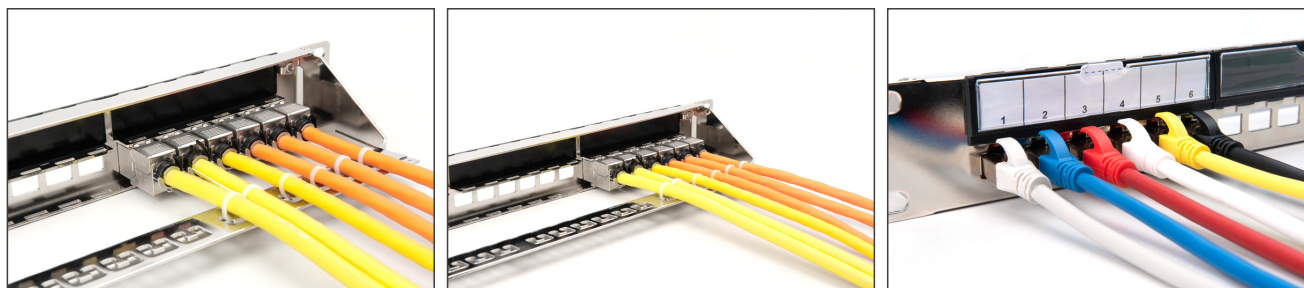
- Standard: ISO/IEC 11801 3a Ed., EN 50173-1, EIA/TIA 568-C
- Proprietà generali:
- Adatto per il montaggio a rack da 483 mm (19")
- Adatto ai moduli e ai connettori Digitus® Keystone schermati
- Caratteristiche tecniche:
- Materiale barra di messa a terra: acciaio zincato
- Norme sui materiali: EN 10 130(1991), BS 1449, NFA 36/401, DIN 1623, UNI 5866, UNE 36-086, SIS, JIS G 3141, ASTM, SAE, NFA 36/401
- Proprietà fisiche:
- Temperatura di esercizio: da -20° C a +70 °C (ISO/IEC 11801, EN 50173-1, ANSI/TIA/EIA 568 C)
- Colore: metallo

**Attributes**

- Porte: 24
- Unità: 1

Logistics						
	Number (pcs)	Weight (kg)	Depth (cm)	Width (cm)	Height (cm)	cm³
Packaging Unit Carton	15	13.10	27.00	52.00	26.00	36,504.00
Packaging Unit Inside	1	0.87	7.50	56.00	10.00	4,200.00
Packaging Unit Single	1	0.87	7.50	56.00	10.00	4,200.00
Net single without Packaging	1	0.42	0.90	48.20	4.40	0.00

**More images:**





**Safety notes**

- Proteggere il prodotto dall'umidità

**EU responsible person**

EU based economic operator ensuring the product complies with the required regulations.

ASSMANN Electronic GmbH  
 Auf dem Schüffel 3  
 Lüdenscheid, Germany  
<https://www.assmann.com>  
[info@assmann.com](mailto:info@assmann.com)