

DIGITUS Docking station da viaggio USB-C, 7 porte

DA-70916
EAN 4016032497752



Docking station da viaggio USB-C, 7 porte 1xHDMI, 3xUSB3.0, 1xRJ45, 1xSD, 1xMicroSD, 1xUSB-CPD

La soluzione più efficiente per la produttività mobile. Con una porta HDMI per un monitor esterno, due porte USB-A 3.2 Gen 1 veloci (5 Gbit/s), una delle quali con funzione di ricarica per dispositivi mobili, una porta Gigabit Ethernet (RJ45) per una connessione di rete affidabile e due lettori di schede (SD/MicroSD) con velocità di trasferimento elevate, offre una connettività completa. Consente di ricaricare il notebook tramite la porta USB-C Power Delivery ed è versatile grazie al cavo host USB-C riponibile. La docking station supporta la modalità DP 1.4 Alt, compatibile con la modalità DP 1.2 Alt. Sono inoltre supportati HDCP 2.2, 1.4 e HDR per un'esperienza multimediale ottimale.

Espandete il vostro notebook con 7 porte aggiuntive, sia in viaggio che da fermo

- Connessioni:
- 1 ingresso USB-C (3.2 Gen 1) - Collegamento PC host
- 1 uscita HDMI - Risoluzione massima: UHD 4K/60Hz Risoluzione: UHD 4K/60Hz
- 2x connessione USB-A 3.2 Gen 1 - trasferimento dati a 5 Gbit/s e funzione di ricarica: 1x 7,5W (5V/1,5A), 1x 4,5W (5V/0,9A)
- 1x RJ 45 Gigabit Ethernet - larghezza di banda 10/100/1000 Mbit/s
- 2x lettore di schede - 1x SD/1x MicroSD (fino a 104 MBps)
- 1x USB-C Power Delivery - 100 watt max. (85W host, 15W dock)
- Informazioni sul chipset: RTS5411S, AX88179A, RTS5306, RTD2172L, RTS5459
- Supporta la modalità DP 1.4 Alt, retrocompatibile con la modalità DP 1.2 Alt (DisplayPort Alternate Mode)
- Supporta HDR (High Dynamic Range)
- Supporta HDCP 2.2, HDCP 1.4
- Protezione da cortocircuito, sovracorrente e sovratensione
- Colore del prodotto: Grigio / Nero
- Alloggiamento: alluminio / plastica
- Peso: 75 g

- Dimensioni: L 11 x L 5 x H 11 cm
- Temperatura di esercizio: 0°C - + 45°C
- Lunghezza del cavo: 10 cm
- Colore del cavo: nero
- Note
- Non tutte le porte USB-C supportano tutte le funzioni dello standard USB-C. Assicurarsi che la porta USB-C del notebook supporti la modalità alternativa DisplayPort (DP-Alt Mode) e USB Power Delivery (PD).
- Per utilizzare l'intera gamma di funzioni, il notebook deve supportare la modalità DP 1.4 Alt.
- Quando si utilizzano contemporaneamente entrambe le porte USB-A 3.2 Gen 1, le prestazioni della funzione di ricarica sono diverse a causa della limitazione congiunta dell'uscita in ampere a un totale di 2A.
- La compatibilità esiste con i seguenti sistemi operativi fino alle loro versioni attuali: Da Windows 7, da macOS 12, da iPhone 15 (iOS), da iPadOS 16, da Android 14, da ChromeOS 116.0.5845.120, da Linux 22.04 LTS

Attributes

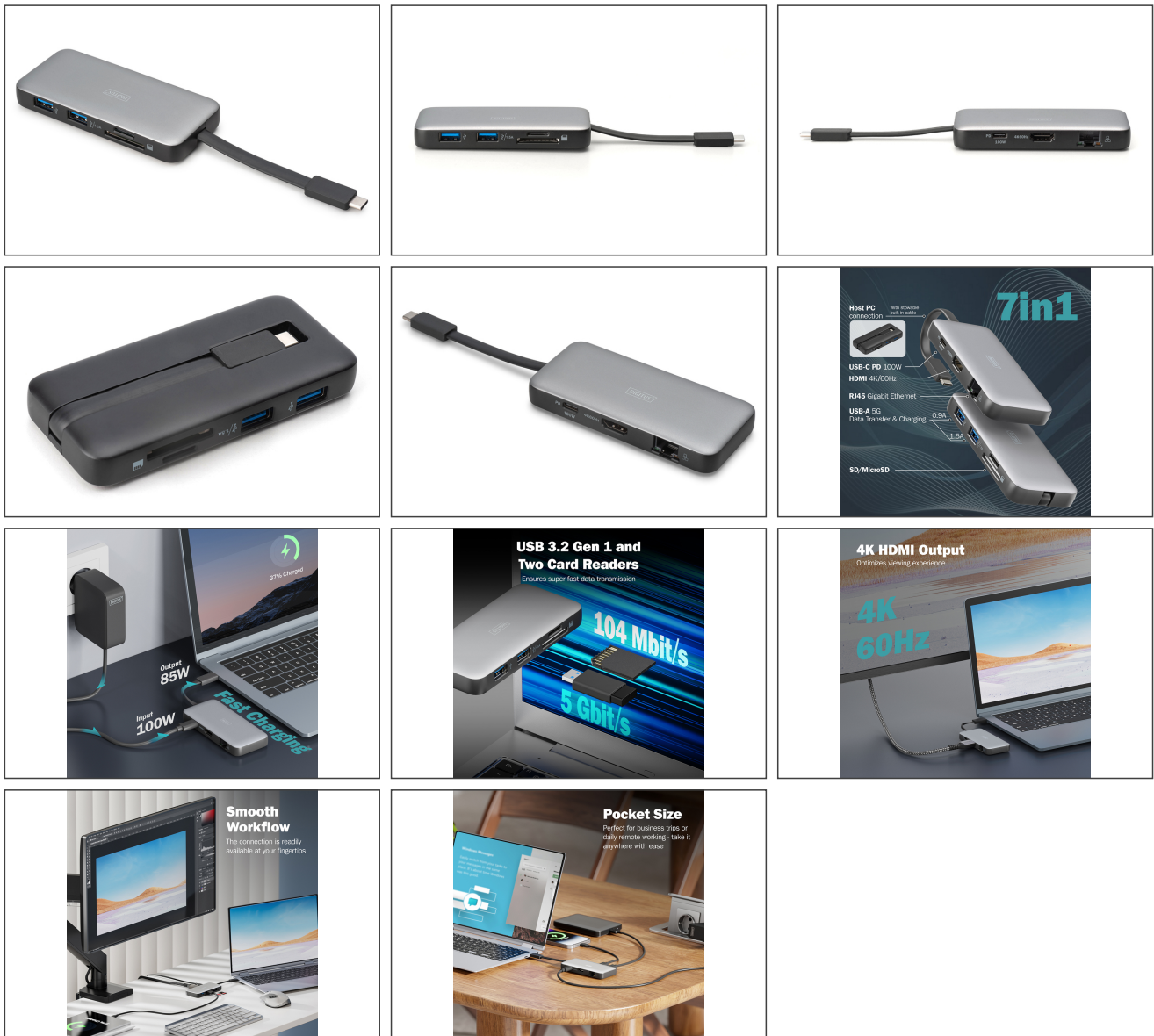
- Connettore LAN (RJ45): sì
- Risoluzione max. HDTV: 3840 x 2160 pixel, 60Hz
- USB-C Power Delivery: 100W
- Lettore schede: sì
- Numero di porte di rete: 1
- Numero di porte schermo: 1
- Numero di porte USB A: 2
- Numero di porte USB-C: 1
- Numero di porte video: 1
- Porte di collegamento video: HDMI

Package contents

- 1x Docking station da viaggio USB-C, 7 porte
- 1x QIG

Logistics						
	Number (pcs)	Weight (kg)	Depth (cm)	Width (cm)	Height (cm)	cm ³
Packaging Unit Carton	40	4.50	30.00	42.00	17.00	21,420.00
Packaging Unit Inside	1	0.11	0.00	0.00	0.00	0.00
Packaging Unit Single	1	0.11	15.30	10.00	2.00	306.00
Net single without Packaging	1	0.08	11.00	5.00	1.60	0.00

More images:



Safety notes

- Il sovraccarico può provocare il surriscaldamento e il danneggiamento dell'apparecchio o delle periferiche collegate.
- Se necessario, utilizzare un alimentatore esterno per garantire prestazioni stabili.
- Se si collegano dispositivi quali dischi rigidi esterni o stampanti che richiedono un elevato consumo energetico, il dispositivo deve essere utilizzato con un alimentatore esterno. In caso contrario,
- il dispositivo potrebbe essere sovraccaricato o potrebbero verificarsi problemi di funzionamento.
- Non esporre il dispositivo a pioggia, umidità, vapori o liquidi.
- Non inserire oggetti nel dispositivo.
- Non tentare di riparare l'unità o di aprire l'involucro senza autorizzazione. Si rischia una scossa elettrica!
- Assicurare una ventilazione adeguata per evitare danni dovuti al surriscaldamento.
- Polvere, umidità, vapori e detergenti forti o solventi possono danneggiare l'apparecchio.
- Prima di procedere alla pulizia, scollegare l'apparecchio dall'alimentazione e dai dispositivi collegati.
- Pulire l'apparecchio con un panno privo di polvere.

EU responsible person

EU based economic operator ensuring the product complies with the required regulations.

ASSMANN Electronic GmbH
 Auf dem Schüffel 3
 Lüdenscheid, Germany
<https://www.assmann.com>
info@assmann.com