

# DIGITUS USB-C Travel Docking Station, 7-Port

DA-70916  
EAN 4016032497752



## USB-C Travel Docking Station, 7-Port, 1x HDMI 2x USB 3.2 Gen 1, 1x RJ45, 1x SD, 1x MicroSD, 1x PD

Ihre effizienteste Lösung für mobile Produktivität. Mit einem HDMI-Port für einen externen Monitor, zwei schnellen USB-A 3.2 Gen 1-Anschlüssen (5 Gbit/s) - einer davon mit Ladefunktion für Mobilgeräte, einem Gigabit Ethernet-Anschluss (RJ45) für eine zuverlässige Netzwerkanbindung und zwei Kartenlesern (SD/MicroSD) mit hoher Übertragungsgeschwindigkeit bietet sie umfassende Konnektivität. Sie ermöglicht das Laden Ihres Notebooks über den USB-C Power Delivery Anschluss und ist mit dem verstaubarem USB-C Host Kabel vielseitig einsetzbar. Die Docking Station unterstützt DP 1.4 Alt Mode, abwärtskompatibel mit DP 1.2 Alt Mode. Für ein optimales Multimediaerlebnis werden HDCP 2.2, 1.4 sowie HDR ebenfalls unterstützt.

### Erweitern Sie Ihr Notebook um 7 zusätzliche Anschlüsse - egal ob Unterwegs oder Stationär

- Anschlüsse:
- 1x USB-C (3.2 Gen 1) Eingang - Anschluss Host PC
- 1x HDMI Ausgang - Max. Auflösung: UHD 4K/60Hz
- 2x USB-A 3.2 Gen 1 Anschluss - 5 Gbit/s Datenübertragung & Ladefunktion: 1x 7,5W (5V/1.5A), 1x 4,5W (5V/0.9A)
- 1x RJ 45 Gigabit Ethernet - 10/100/1000 Mbit/s Bandbreite
- 2x Kartenleser - 1x SD/1x MicroSD (bis zu 104 MBps)
- 1x USB-C Power Delivery - 100 Watt max. (85W Host, 15W Dock)
- Chipsatz Information: RTS5411S, AX88179A, RTS5306, RTD2172L, RTS5459
- Unterstützt DP 1.4 Alt Mode, abwärtskompatibel zu DP 1.2 Alt Mode (DisplayPort Alternate Mode)
- Unterstützt HDR (High Dynamic Range)
- Unterstützt HDCP 2.2, HDCP 1.4
- Kurzschluss-, Überstrom- und Überspannungsschutz
- Produktfarbe: Grau / Schwarz
- Gehäuse: Aluminium / Kunststoff
- Gewicht: 75 g

- Abmessungen: L 11 x B 5 x H 1,55 cm
- Betriebstemperatur : 0°C - + 45°C
- Kabellänge: 10 cm
- Kabelfarbe: Schwarz
- Hinweise
- Nicht alle USB-C Ports unterstützen alle Funktionen des USB-C Standards. Stellen Sie sicher, dass der USB-C Port Ihres Notebooks den DisplayPort Alternate Mode (DP-Alt Mode) sowie USB Power Delivery (PD) unterstützt
- Zur Nutzung des vollen Funktionsumfangs muss das Notebook den DP 1.4 Alt Mode unterstützen
- Bei simultaner Nutzung beider USB-A 3.2 Gen 1 Anschlüsse ist ein Leistungsunterschied in der Ladefunktion zu verzeichnen, bedingt durch die gemeinsame Begrenzung der Ampere-Leistung auf insgesamt 2A.
- Kompatibilität besteht mit folgenden Betriebssystemen bis zu ihren aktuellen Versionen: Ab Windows 7, ab macOS 12, ab iPhone 15 (iOS) , ab iPadOS 16, ab Android 14, ab ChromeOS 116.0.5845.120, ab Linux 22.04 LTS

### Merkmale

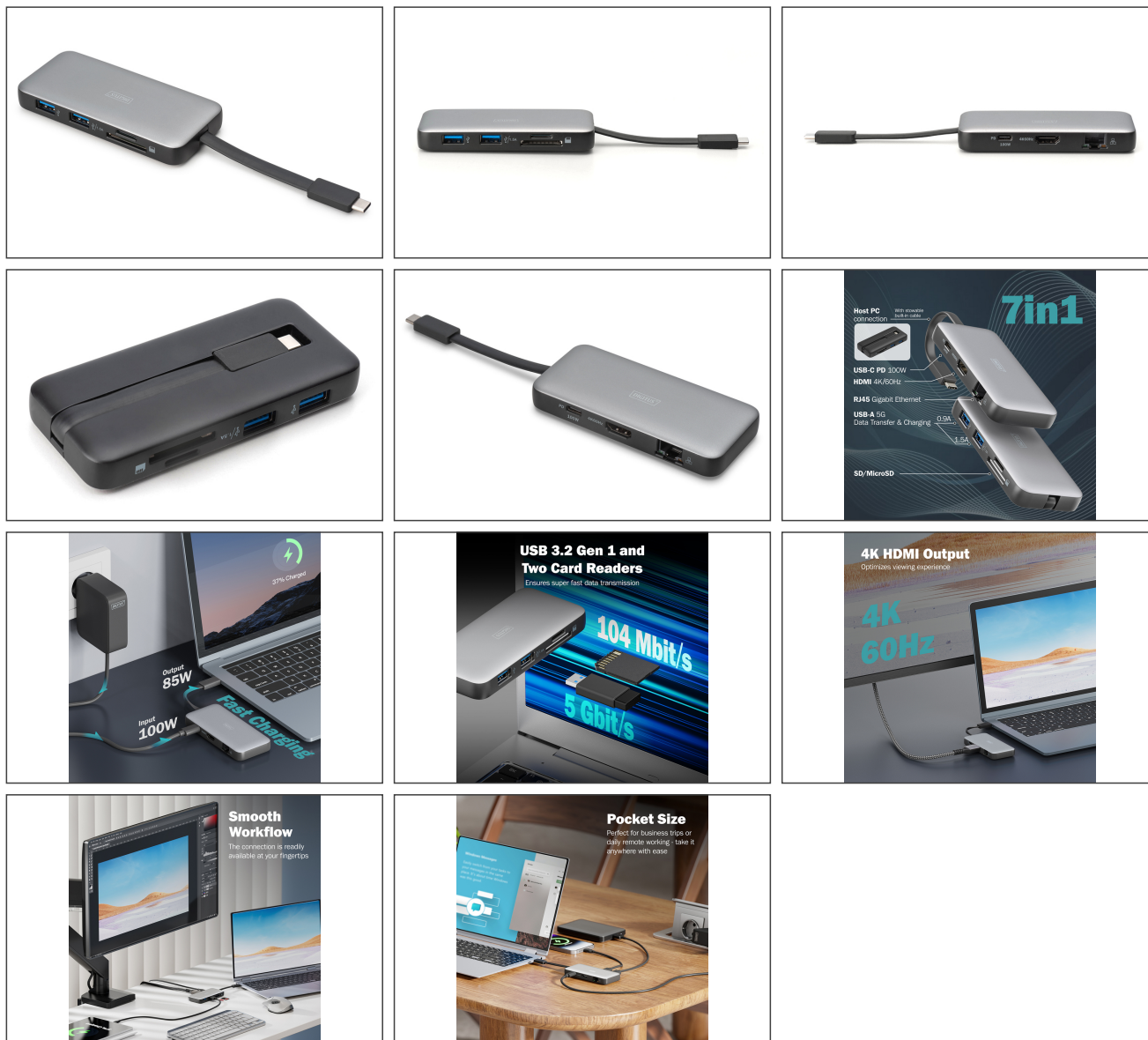
- HDTV Auflösung max.: 3840 x 2160 Pixel, 60Hz
- LAN Anschluss (RJ45): ja
- USB-C Power Delivery: 100W
- Anzahl Bildschirme: 1
- Anzahl Ports Netzwerk: 1
- Anzahl Ports USB A: 2
- Anzahl Ports USB-C: 1
- Anzahl Ports Video: 1
- Kartenleser: ja
- Videoausgang: HDMI

### Lieferumfang

- 1x USB-C Travel Docking Station, 7-Port
- 1x QIG

Logistische Daten						
	Anzahl (Stück)	Gewicht (kg)	Tiefe (cm)	Breite (cm)	Höhe (cm)	cm <sup>3</sup>
Karton-VPE	40	4,50	30,00	42,00	17,00	21.420,00
Innen-VPE	1	0,11	0,00	0,00	0,00	0,00
Einzel-VPE	1	0,11	15,30	10,00	2,00	306,00
Netto einzeln ohne VP	1	0,08	11,00	5,00	1,60	0,00

**Weitere Anwendungsbilder:**



**Sicherheitshinweise**

- Überlastung kann zu Überhitzung und Schäden am Gerät oder an der angeschlossenen Peripherie führen.
- Nutzen Sie falls erforderlich eine externe Stromversorgung, um eine stabile Leistung zu gewährleisten.
- Wenn Geräte wie externe Festplatten oder Drucker angeschlossen werden, die eine hohe Stromaufnahme benötigen, sollte das Gerät mit einer externen Stromversorgung verwendet werden. Ansonsten könnte das
- Gerät überlastet werden oder es könnten Funktionsprobleme auftreten.
- Setzen Sie das Gerät nicht Regen, Feuchtigkeit, Dämpfen oder Flüssigkeiten aus.
- Führen Sie keine Gegenstände in das Gerät ein.
- Versuchen Sie nicht, die Einheit eigenmächtig zu reparieren oder das Gehäuse zu öffnen. Sie riskieren elektrischen Schlag!
- Sorgen Sie für ausreichende Belüftung, um Schäden durch Überhitzung zu vermeiden.
- Staub, Feuchtigkeit, Dämpfe sowie starke Reinigungs- oder Lösungsmittel können Schäden am Gerät verursachen.
- Trennen Sie das Gerät vor der Säuberung von der Stromversorgung und den verbundenen Geräten.
- Säubern Sie das Gerät mit einem staubfreien Tuch.

**Verantwortliche Person für die EU**

In der EU ansässiger Wirtschaftsbeteiligter, der sicherstellt, dass das Produkt den erforderlichen Vorschriften entspricht.

ASSMANN Electronic GmbH  
 Auf dem Schüffel 3  
 Lüdenscheid, Germany  
<https://www.assmann.com>  
[info@assmann.com](mailto:info@assmann.com)